

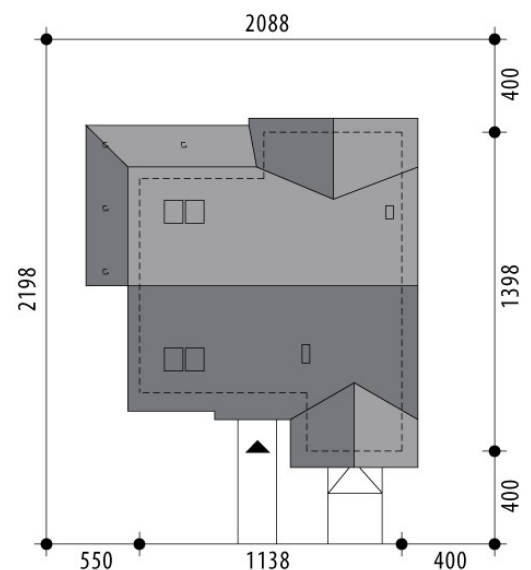
# Projekt domu Sol

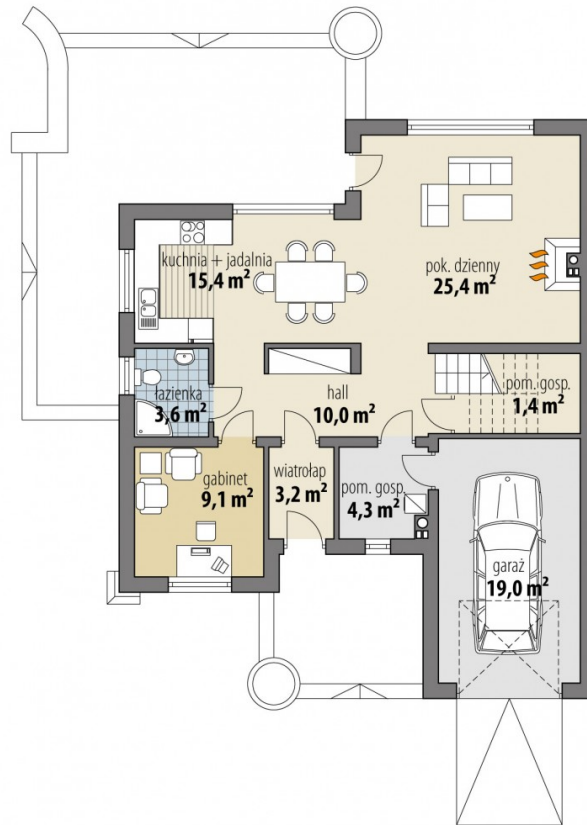
autor: Grzegorz Kmiecik  
cena projektu: 2 625 zł



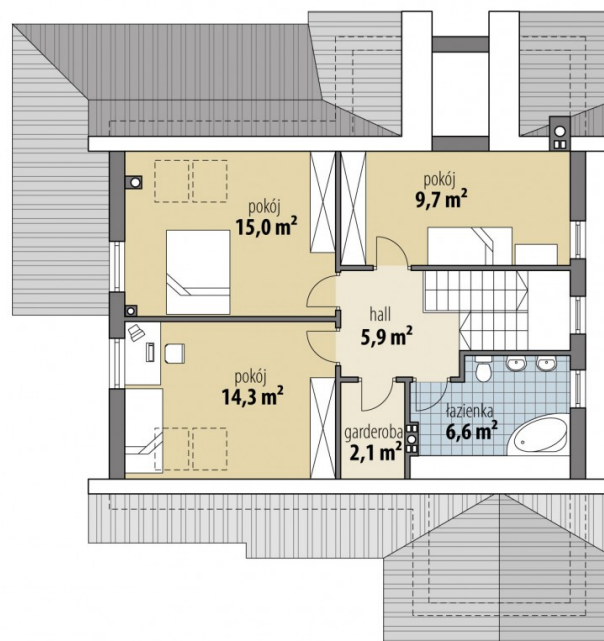
## Parametry

Powierzchnia użytkowa	126.00 m <sup>2</sup>
+ Powierzchnia garażu	19.00 m <sup>2</sup>
Powierzchnia zabudowy	145.50 m <sup>2</sup>
Kubatura netto	365.90 m <sup>3</sup>
Powierzchnia dachu	241.10 m <sup>2</sup>
Kąt nachylenia dachu	45°
Wysokość budynku	8.90 m
Min. wymiary działki dł.	21.98 m
Min. wymiary działki szer.	20.88 m
Liczba pokoi	4
Liczba łazienek	2
Garaż	1





## PARTER



## PODDASZE

