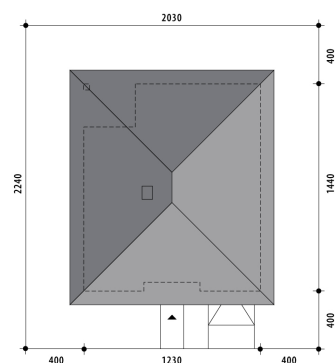


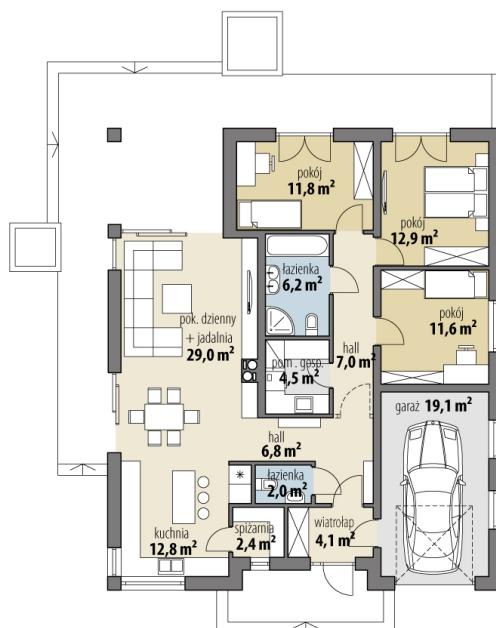
# Projekt domu Patrycjusz III

autor: Marcin Abramowicz Marta Zaperty-Adamek  
cena projektu: 4 440 zł

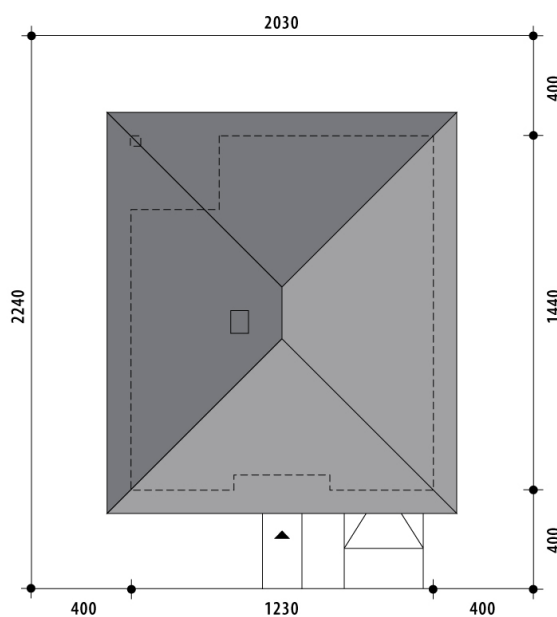


<b>Powierzchnia użytkowa</b>	<b>106,60 m<sup>2</sup></b>
<b>+ powierzchnia garażu</b>	<b>19,10 m<sup>2</sup></b>
<b>+ powierzchnia pom. gosp.</b>	<b>4,50 m<sup>2</sup></b>
Powierzchnia zabudowy	177,70 m <sup>2</sup>
Kubatura netto	386,00 m <sup>3</sup>
Powierzchnia dachu skośnego	266,00 m <sup>2</sup>
Kąt nachylenia dachu	30°
Wysokość budynku	7,40 m
Min. wymiary działki dł.	22,40 m
Min. wymiary działki szer.	20,30 m
Liczba pokoi	3
Liczba łazienek	2
Garaż	1





RZUT PARTER



RZUT DZIAŁKI



