

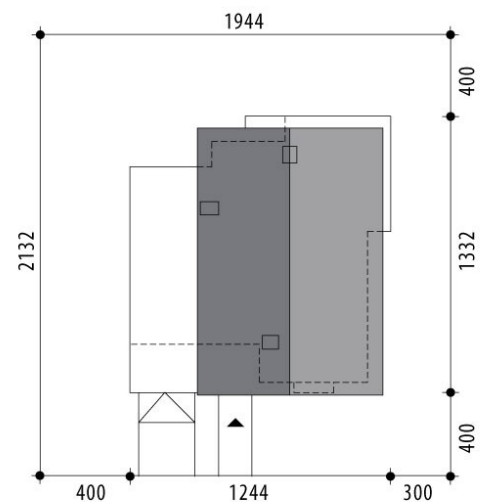
# Projekt domu Natan 1G

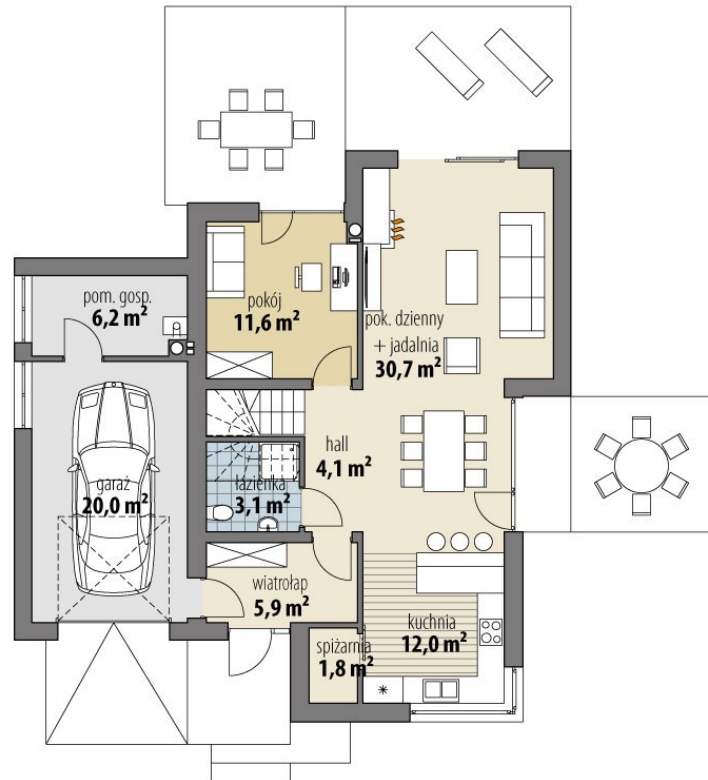
autor: Tomasz Flak, Katarzyna Widurska  
cena projektu: 3 003 zł



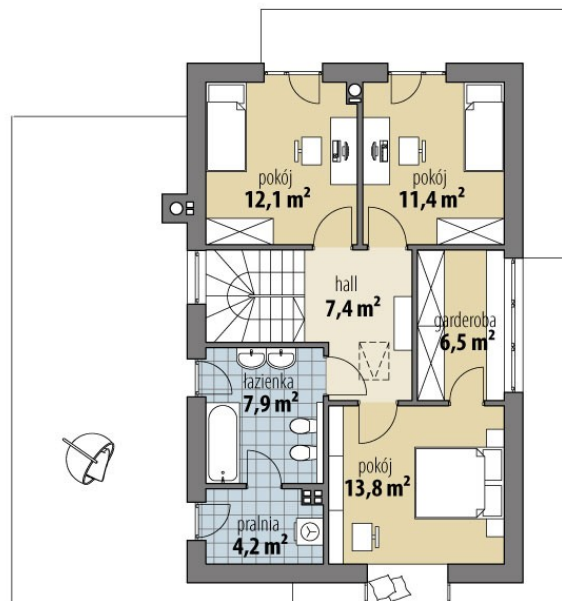
## Parametry

Powierzchnia użytkowa	132.50 m <sup>2</sup>
+ Powierzchnia garażu	20.00 m <sup>2</sup>
+ Pomieszczenie gospodarcze	6.20 m <sup>2</sup>
Powierzchnia zabudowy	131.70 m <sup>2</sup>
Kubatura netto	484.80 m <sup>3</sup>
Powierzchnia dachu	149.80 m <sup>2</sup>
Kąt nachylenia dachu	40°
Wysokość budynku	9.50 m
Min. wymiary działki dł.	21.32 m
Min. wymiary działki szer.	19.44 m
Liczba pokoi	4
Liczba łazienek	2
Garaż	1

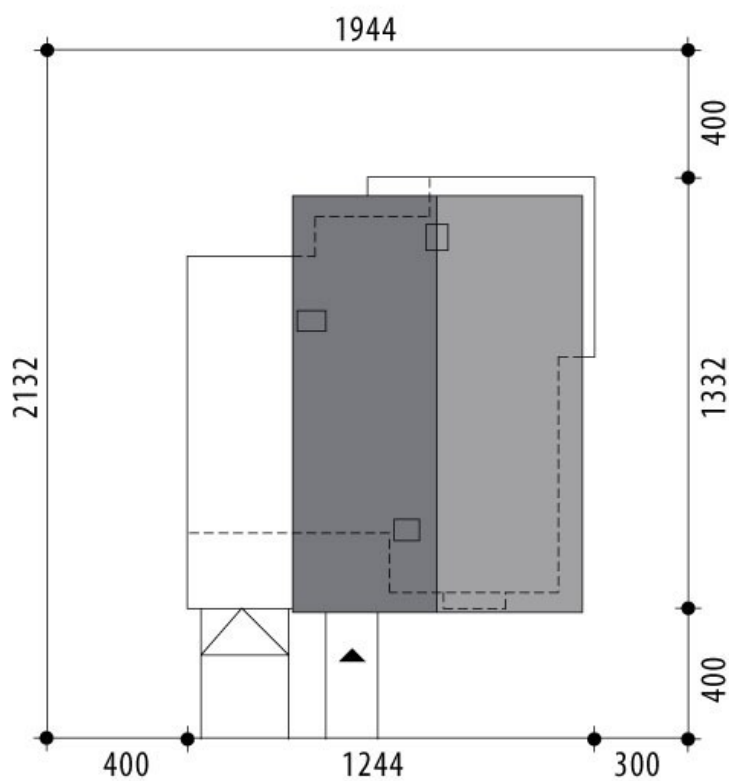




PARTER



PIĘTRO



SYTUACJA

