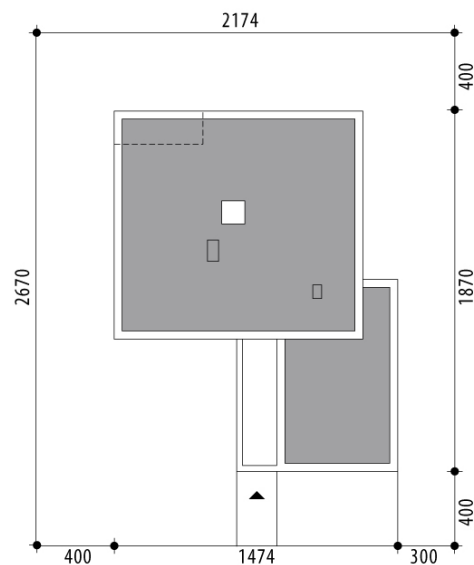


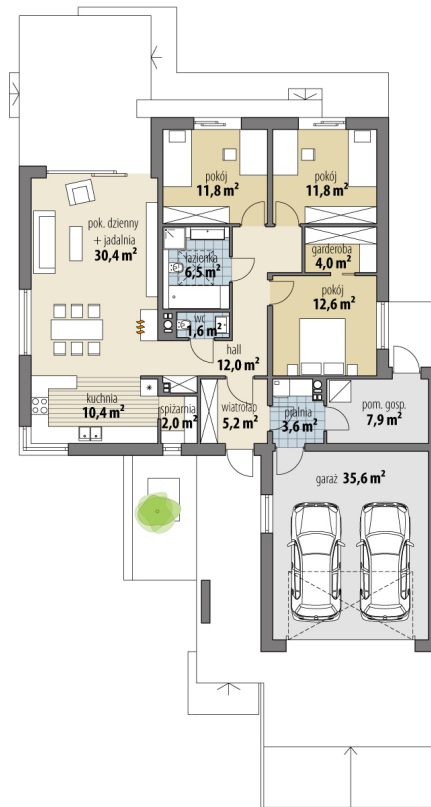
# Projekt domu Mia

autor: Witold Śliwa Wojciech Napierała  
cena projektu: 3 300 zł

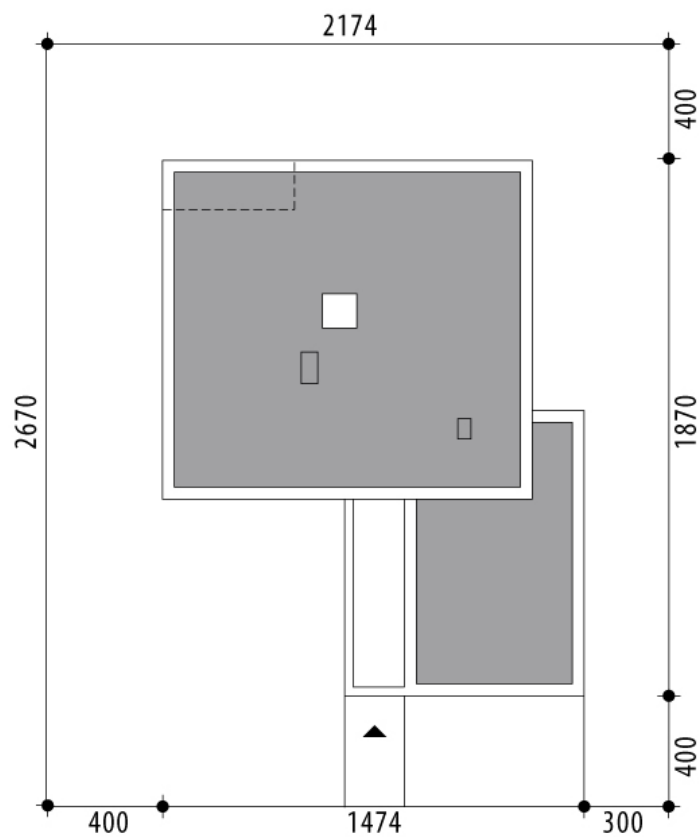


<b>Powierzchnia użytkowa</b>	<b>119,80 m<sup>2</sup></b>
<b>+ powierzchnia garażu</b>	<b>35,60 m<sup>2</sup></b>
Powierzchnia zabudowy	216,00 m <sup>2</sup>
Kubatura netto	468,40 m <sup>3</sup>
Powierzchnia dachu płaskiego	180,30 m <sup>2</sup>
Kąt nachylenia dachu	2°
Wysokość budynku	4,00 m
Min. wymiary działki dł.	26,70 m
Min. wymiary działki szer.	21,74 m
Liczba pokoi	3
Liczba łazienek	2
Garaż	2





RZUT PARTER



RZUT DZIAŁKI

