

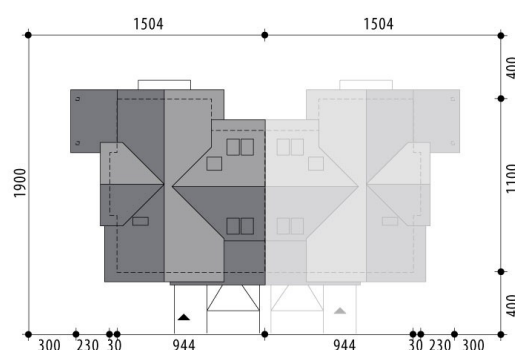
Projekt domu Lila - bliźniak

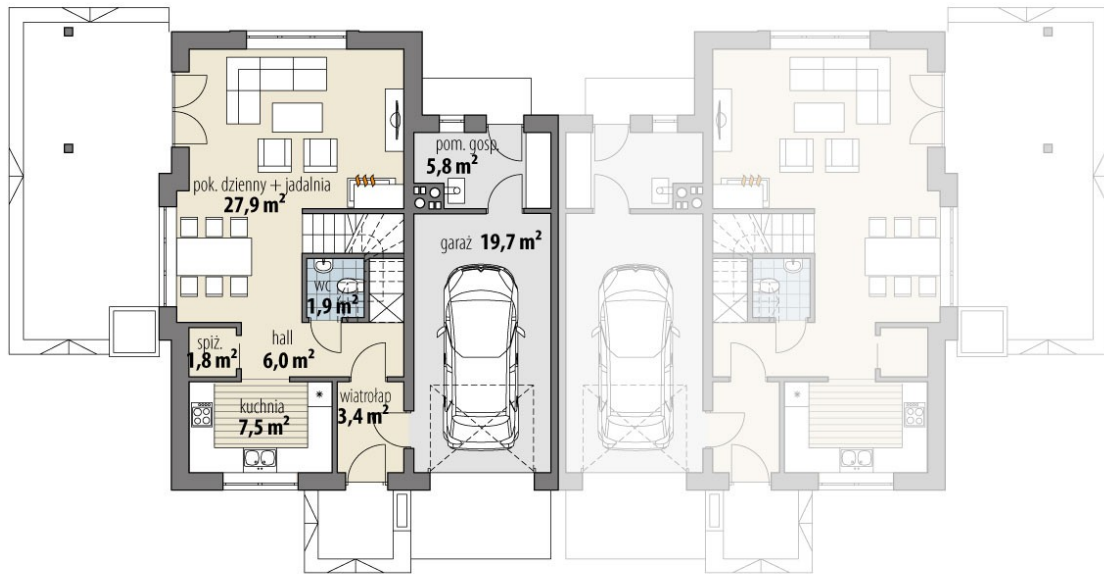
autor: Tomasz Flak, Katarzyna Widurska
cena projektu: 2 688 zł



Parametry

Powierzchnia użytkowa	95.30 m ²
+ Powierzchnia garażu	19.70 m ²
+ Pomieszczenie gospodarcze	5.80 m ²
Powierzchnia zabudowy	106.70 m ²
Kubatura netto	372.00 m ³
Powierzchnia dachu	177.10 m ²
Kąt nachylenia dachu	43°
Wysokość budynku	7.40 m
Min. wymiary działki dł.	19.00 m
Min. wymiary działki szer.	15.04 m
Liczba pokoi	3
Liczba łazienek	2
Garaż	1

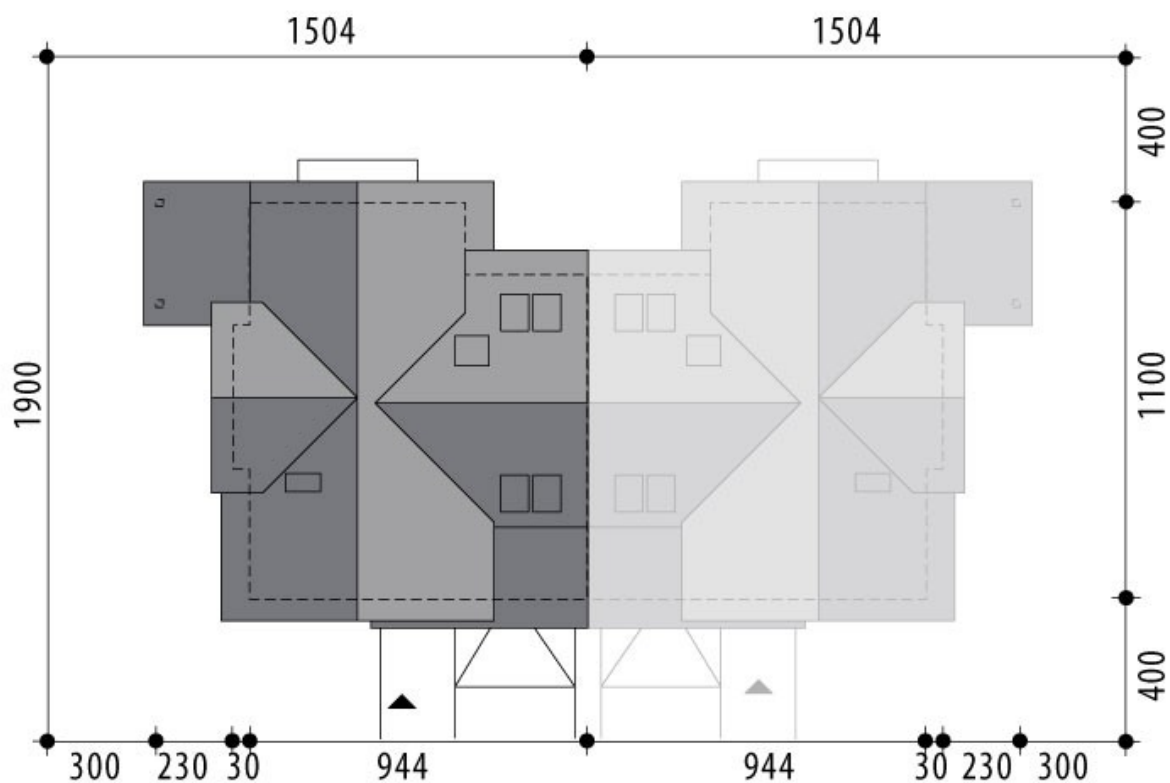




PARTER



PODDASZE



SYTUACJA

