

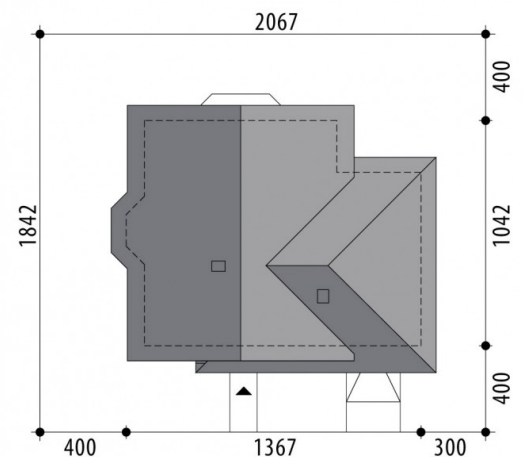
# Projekt domu Gwiazdka I

autor: Tomasz Flak  
cena projektu: 2 772 zł



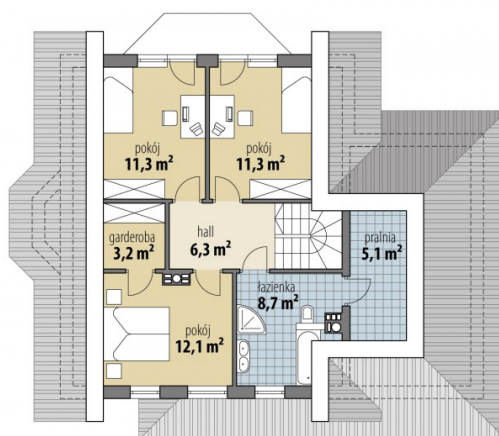
## Parametry

|                            |                       |
|----------------------------|-----------------------|
| Powierzchnia użytkowa      | 128.50 m <sup>2</sup> |
| + Powierzchnia garażu      | 26.30 m <sup>2</sup>  |
| Powierzchnia zabudowy      | 126.20 m <sup>2</sup> |
| Kubatura netto             | 465.50 m <sup>3</sup> |
| Powierzchnia dachu         | 227.00 m <sup>2</sup> |
| Kąt nachylenia dachu       | 40°                   |
| Wysokość budynku           | 8.30 m                |
| Min. wymiary działki dł.   | 18.42 m               |
| Min. wymiary działki szer. | 20.67 m               |
| Liczba pokoi               | 4                     |
| Liczba łazienek            | 2                     |
| Garaż                      | 1                     |





PARTER



PODDASZE

