

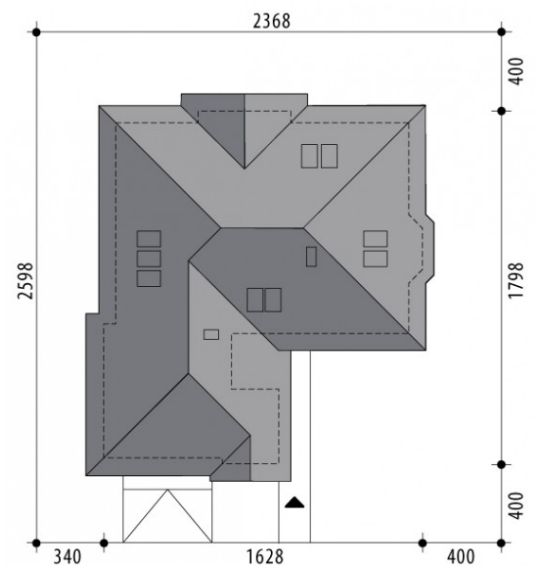
Projekt domu Elate I

autor: Tomasz Flak
cena projektu: 2 856 zł



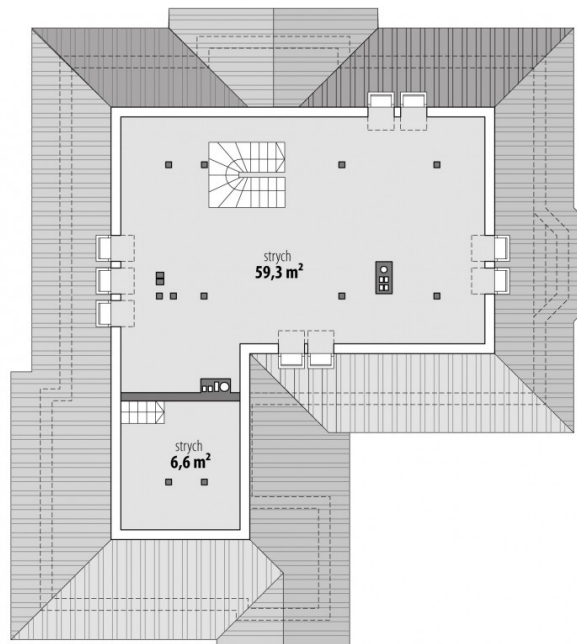
Parametry

Powierzchnia użytkowa	126.10 m ²
+ Powierzchnia garażu	39.70 m ²
Powierzchnia zabudowy	224.20 m ²
Kubatura netto	740.90 m ³
Powierzchnia dachu	335.90 m ²
Kąt nachylenia dachu	35°
Wysokość budynku	7.80 m
Min. wymiary działki dł.	25.98 m
Min. wymiary działki szer.	23.68 m
Liczba pokoi	3
Liczba łazienek	2
Garaż	2





PARTER



PODDASZE

