

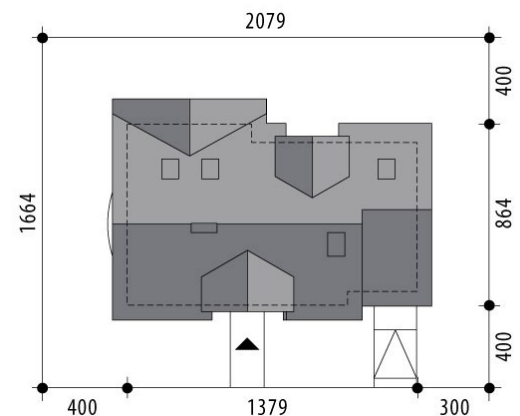
Projekt domu Dorado

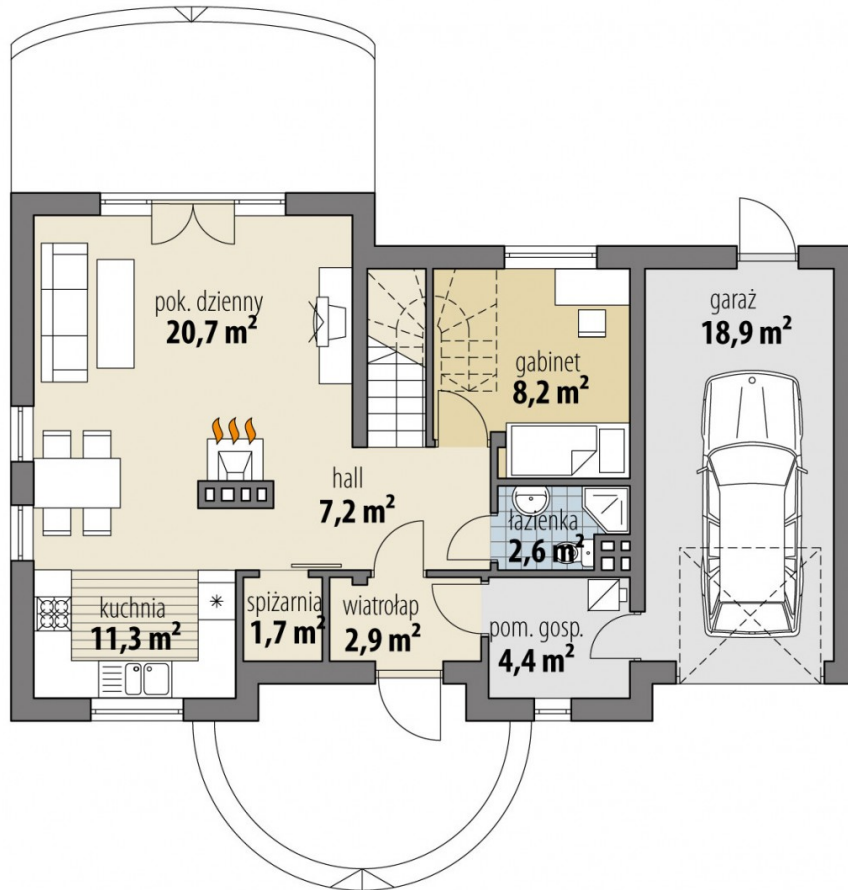
autor: Grzegorz Kmiecik
cena projektu: 2 688 zł



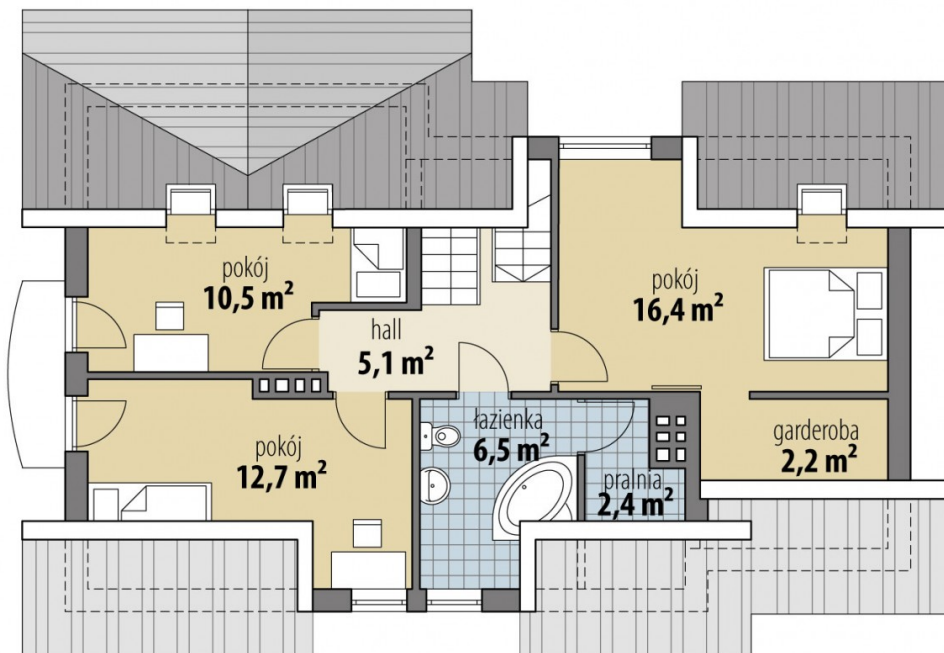
Parametry

Powierzchnia użytkowa	114.80 m ²
+ Powierzchnia garażu	18.90 m ²
Powierzchnia zabudowy	106.20 m ²
Kubatura netto	398.80 m ³
Powierzchnia dachu	208.00 m ²
Kąt nachylenia dachu	45°
Wysokość budynku	8.20 m
Min. wymiary działki dł.	16.64 m
Min. wymiary działki szer.	20.79 m
Liczba pokoi	4
Liczba łazienek	2
Garaż	1





PARTER



PODDASZE

