

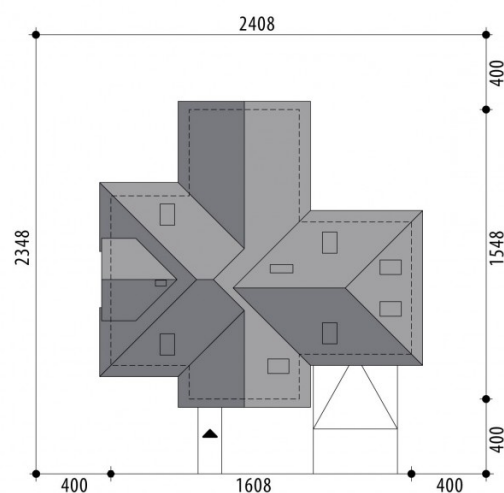
# Projekt domu Brygida II

autor: Marcin Abramowicz  
cena projektu: 3 024 zł



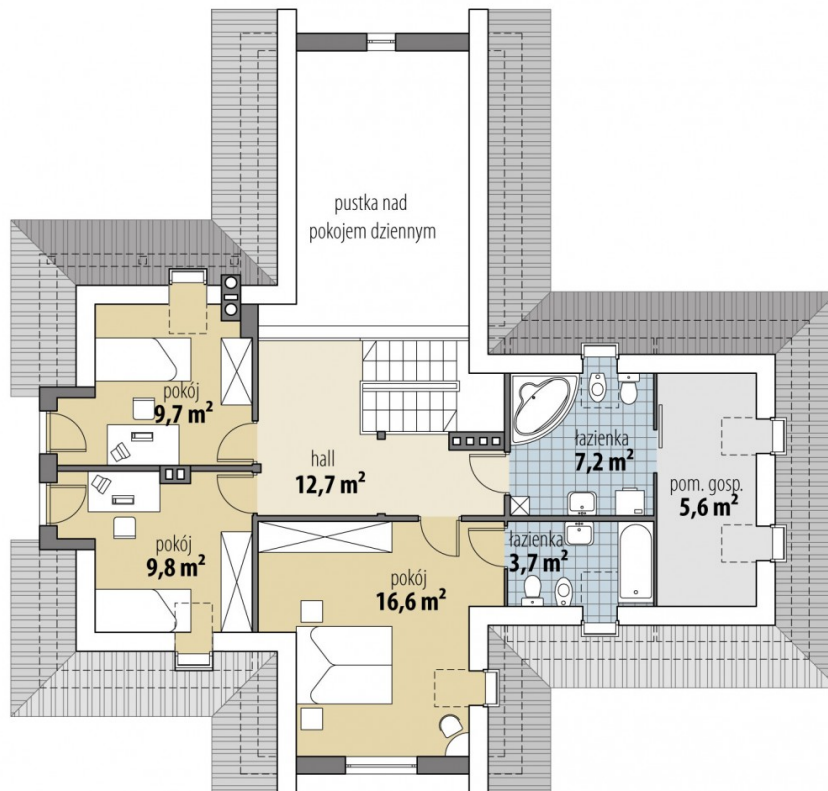
## Parametry

Powierzchnia użytkowa	155.30 m <sup>2</sup>
+ Powierzchnia garażu	36.00 m <sup>2</sup>
Powierzchnia zabudowy	171.60 m <sup>2</sup>
Kubatura netto	524.90 m <sup>3</sup>
Powierzchnia dachu	283.50 m <sup>2</sup>
Kąt nachylenia dachu	45°
Wysokość budynku	8.60 m
Min. wymiary działki dł.	23.48 m
Min. wymiary działki szer.	24.08 m
Liczba pokoi	4
Liczba łazienek	3
Garaż	2

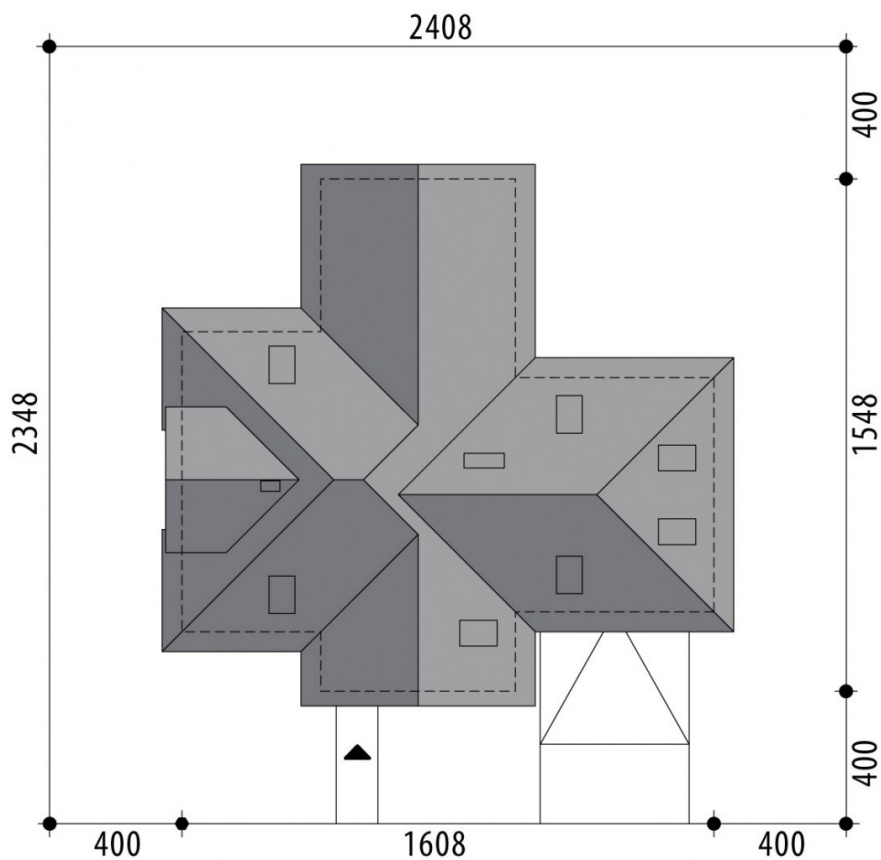




PARTER



PODDASZE



SYTUACJA



