

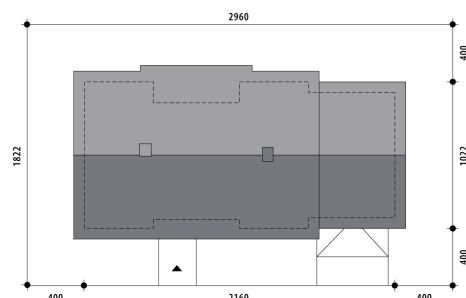
Projekt domu Azalia II 2G

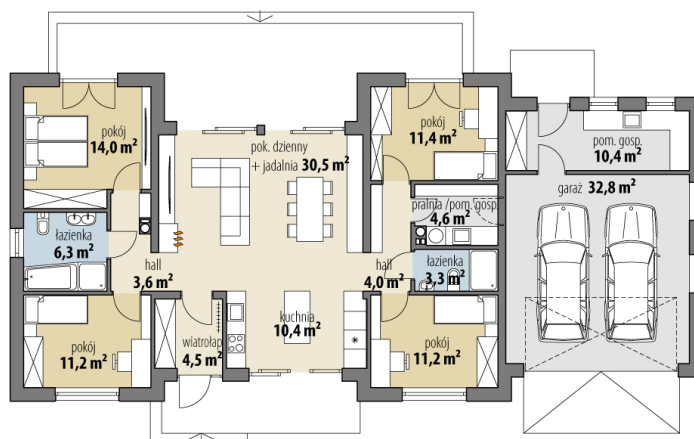
autor: Marcin Abramowicz Marta Zaperty-Adamek
cena projektu: 4 590 zł



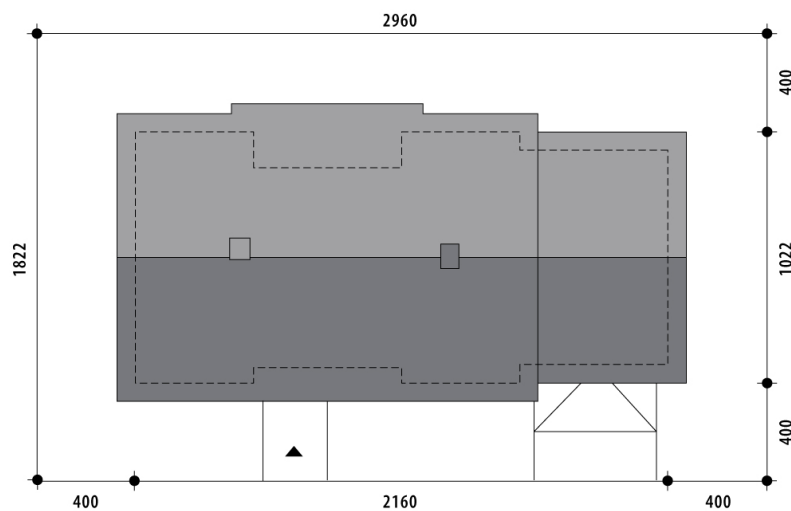
Wizualizacja projektu Azalia II 1G (wersja z garażem jednostanowiskowym)

Powierzchnia użytkowa	110,40 m²
+ powierzchnia garażu	32,80 m²
+ powierzchnia pom. gosp.	10,40 m²
+ powierzchnia pom. gosp.	4,60 m²
Powierzchnia zabudowy	211,50 m ²
Kubatura netto	459,00 m ³
Powierzchnia dachu skośnego	313,00 m ²
Kąt nachylenia dachu	30°
Wysokość budynku	6,80 m
Min. wymiary działki dł.	18,22 m
Min. wymiary działki szer.	29,60 m
Liczba pokoi	4
Liczba łazienek	2
Garaż	2





RZUT PARTER



RZUT DZIAŁKI

