

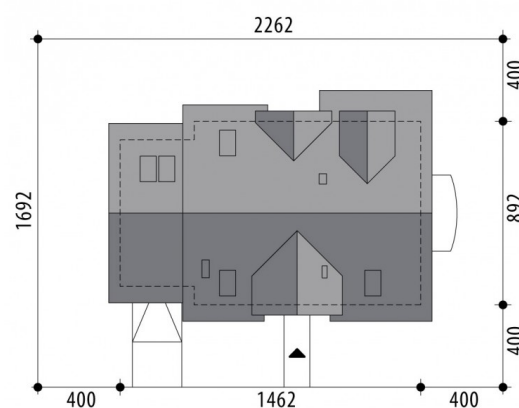
# Projekt domu Atlantyda

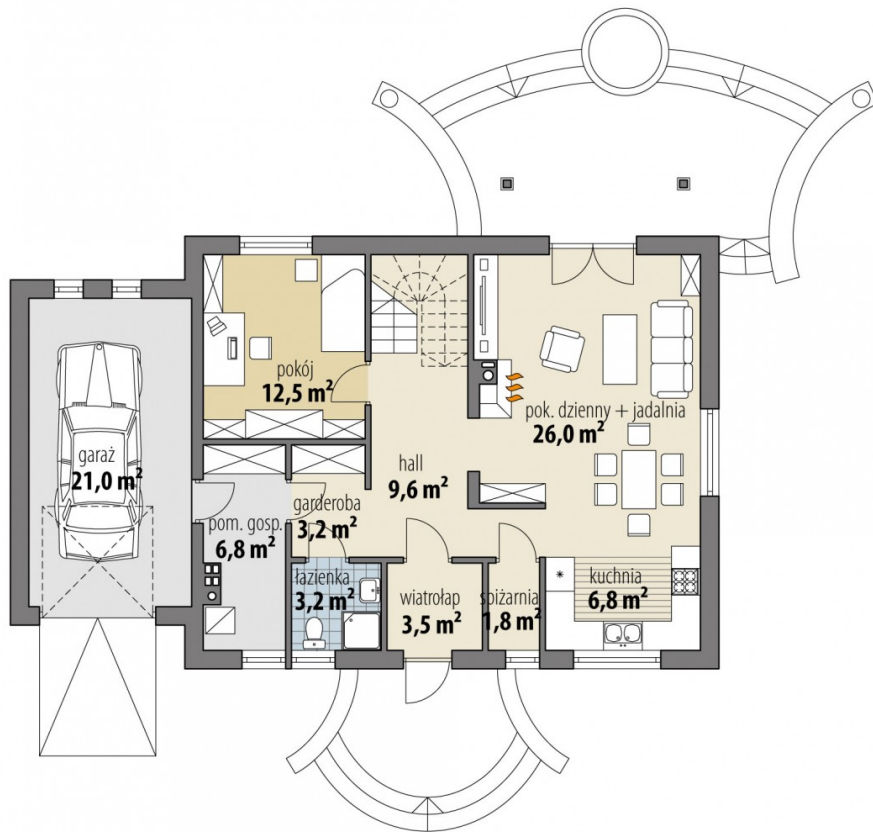
autor: Marcin Abramowicz  
cena projektu: 2 835 zł



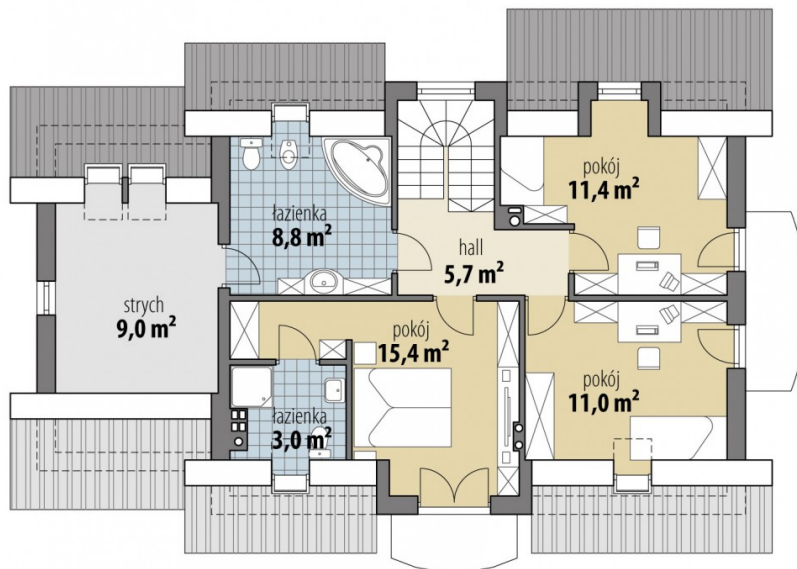
## Parametry

Powierzchnia użytkowa	128.70 m <sup>2</sup>
+ Powierzchnia garażu	21.00 m <sup>2</sup>
+ Strych	9.00 m <sup>2</sup>
Powierzchnia zabudowy	123.90 m <sup>2</sup>
Kubatura netto	456.60 m <sup>3</sup>
Powierzchnia dachu	224.60 m <sup>2</sup>
Kąt nachylenia dachu	40°
Wysokość budynku	8.10 m
Min. wymiary działki dł.	16.92 m
Min. wymiary działki szer.	22.62 m
Liczba pokoi	4
Liczba łazienek	3
Garaż	1





PARTER



PODDASZE

