

# Projekt domu Aridela II

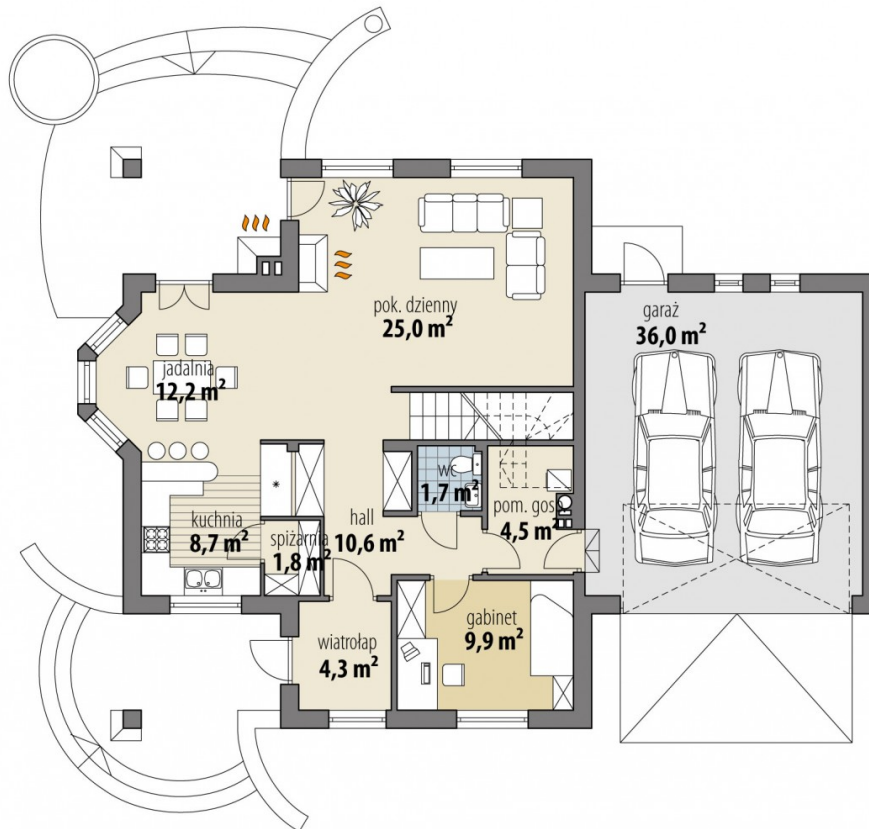
autor: Marcin Abramowicz  
cena projektu: 3 003 zł



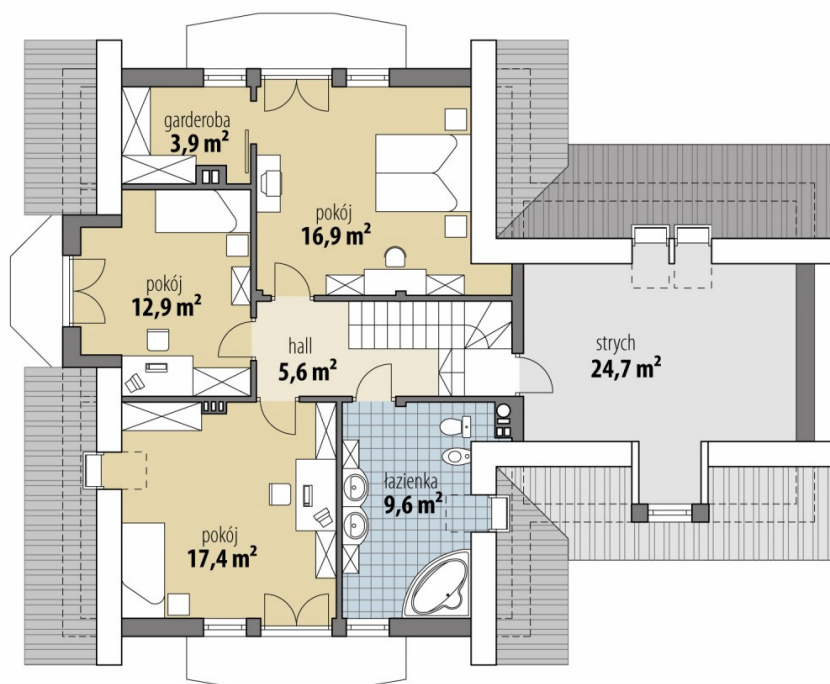
## Parametry

Powierzchnia użytkowa	145.00 m <sup>2</sup>
+ Powierzchnia garażu	36.00 m <sup>2</sup>
+ Strych	24.70 m <sup>2</sup>
Powierzchnia zabudowy	162.00 m <sup>2</sup>
Kubatura netto	609.50 m <sup>3</sup>
Powierzchnia dachu	275.00 m <sup>2</sup>
Kąt nachylenia dachu	40°
Wysokość budynku	8.50 m
Min. wymiary działki dł.	19.92 m
Min. wymiary działki szer.	23.77 m
Liczba pokoi	4
Liczba łazienek	2
Garaż	2





PARTER



PODDASZE

