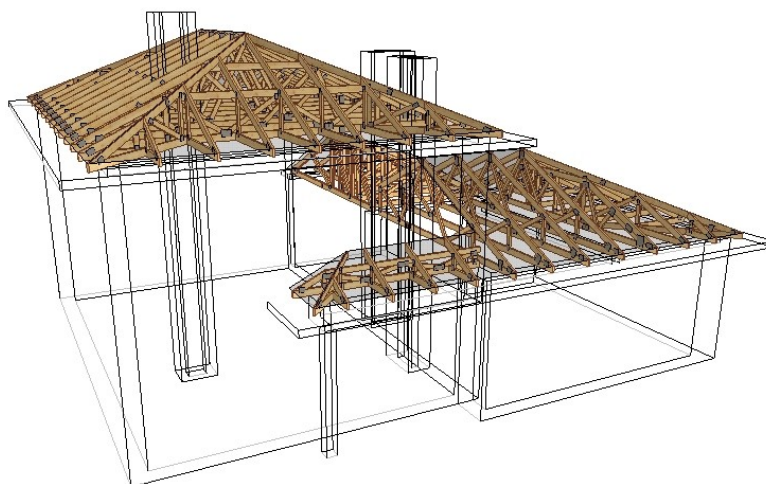


## PROJEKT PREFABRYKOWANEJ WIĘŻBY DACHOWEJ DLA DOMU JEDNORODZINNEGO „JUNONA II”

WIAZARY Z LITEGO DREWNA ŁĄCZONE PŁYTKAMI KOLCZASTYMI

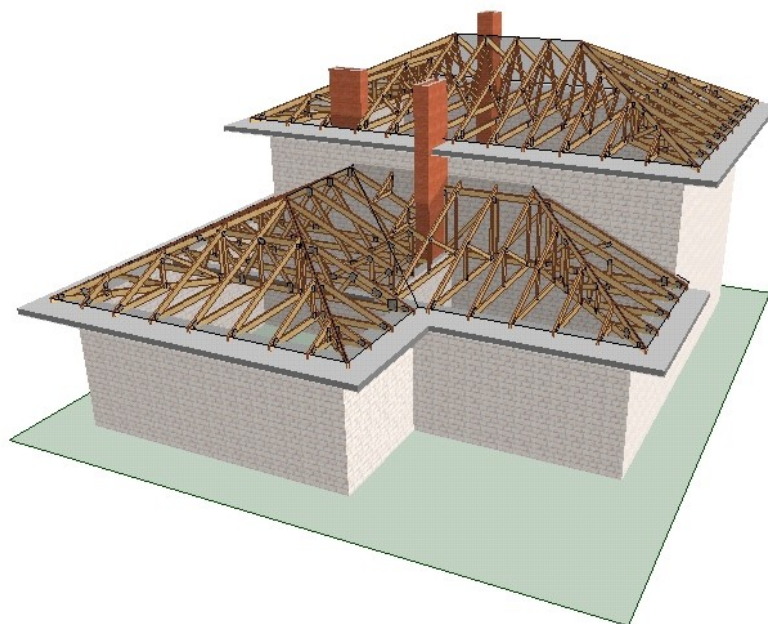
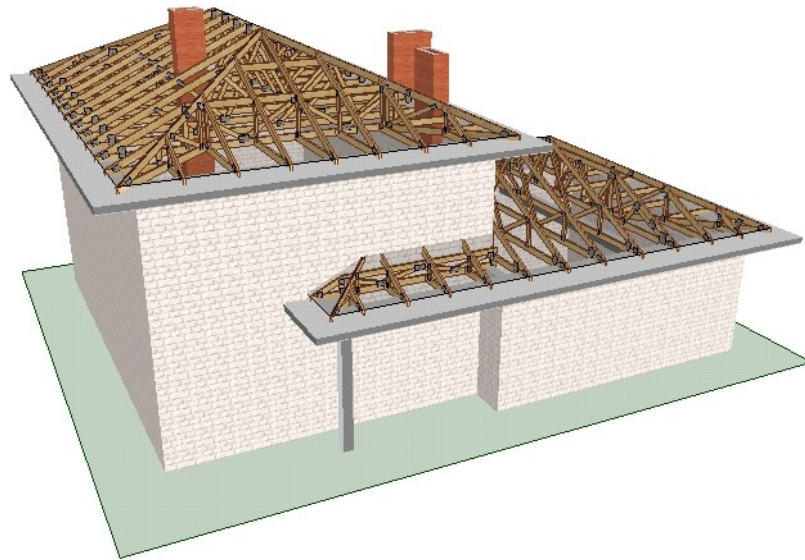


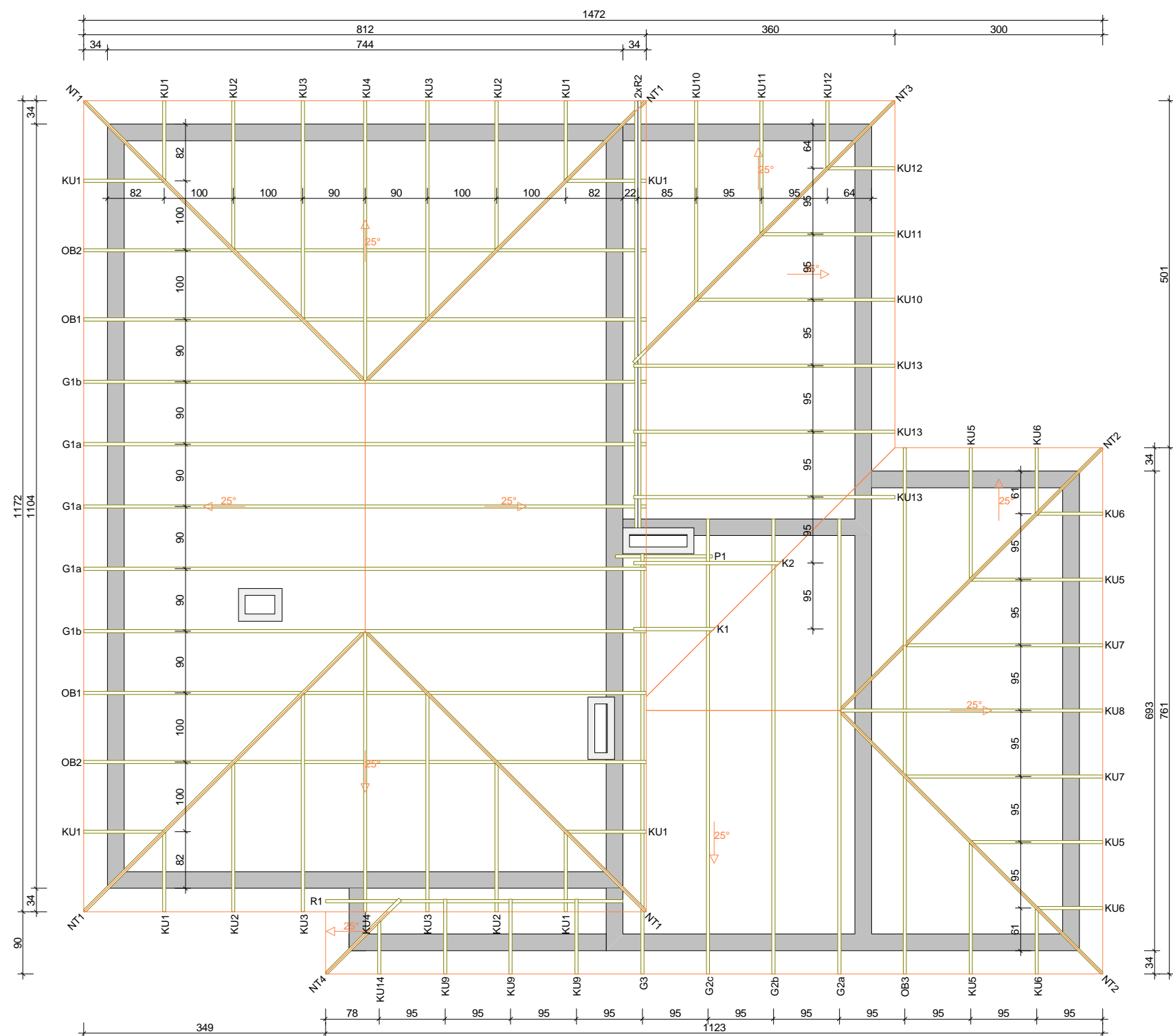
**WYKAZ AUTORYZOWANYCH PRODUCENTÓW  
NA KOŃCU OPRACOWANIA**

**Szczegóły „Jak zamówić?” na stronie 3**

# PROJEKT PREFABRYKOWANEJ WIĘŻBY DACHOWEJ DOMU JEDNORODZINNEGO „JUNONA II”

## WIDOKI 3D






### UWAGI

1. Produkcję wiązarów zlecić do autoryzowanego zakładu MiTek.
2. Drewno impregnować przeciw ogniowi, szkodnikom oraz korozji biologicznej.
3. Wiaźary mocować do murłaty za pomocą kątowników DMX KP3 2szt./punkt.  
Kątownik mocować do murłaty gwoździami ANCHOR 4x60mm po 4szt./kątownik.  
Wiaźar mocować do pionowego ramienia kątownika za pomocą gwoździ ANCHOR 4x40mm po 3szt./kątownik.
4. Pas dolny wiązarów KU, prostopadły do pasa dolnego wiązarów OB oraz R, opierać za pomocą wieszaków belki DMX WB9 45x138mm. Wieszaki przybijać za pomocą gwoździ ANCHOR 4x40mm.
5. Pasy dolne wiązarów KU oraz NT stykające się pod kątem 45st. z pasami dolnymi wiązarów OB, łączyć za pomocą konstrukcyjnych wkrętów ciesielskich z łbem tależowym DMX CT10160.
6. Pasy górne wiązarów KU stykające się pod kątem 45st. z pasami górnymi wiązarów NT, łączyć za pomocą konstrukcyjnych wkrętów ciesielskich z łbem tależowym DMX CT08140.
7. Stężenia konstrukcji wykonać z desek 32x100mm przybijanych gwoździami pierścieniowymi 3.5x90mm, po 2szt./węzeł.
8. Całkowite stężenie nastąpi po wykonaniu poszycia stropu i dachu.

Drewno konstrukcyjne: C24, gr. 45mm  
Płytki kolczaste: MiTek GNA20, T150

 MiTek Industries Polska Sp. z o.o. <small>ul. Pomorska 29 K, 59-220 Legnica          tel. +48 076 862 89 88, fax +48 076 862 89 21</small>	NAZWA OBIEKTU	Budynek jednorodzinny "Junona II"	
	ADRES OBIEKTU	Projekt typowy - do adaptacji.	
TYTUŁ RYSUNKU		KONSTRUKCJA DACHU	
PROJEKTOWAŁ	mgr inż. Józef Wolczański	SKALA:	1:75
OPRACOWAŁ	mgr inż. Maciej Kufel	DATA:	2012-03-14
SPRAWDZIŁ		NR RYS.:	1

# Jak zamówić więzary prefabrykowane?

1. Zamówienie na więzary należy złożyć w licencjonowanym zakładzie prefabrykacji, najlepiej w terminie od jednego do trzech miesięcy przed ukończeniem ścian i stropów.
2. Wszystkie materiały, w tym: drewno, łączniki, płytki kolczaste oraz impregnację, zapewnia zakład prefabrykacji. Cena więzarów obejmuje koszt wszystkich niezbędnych elementów.
3. Lista autoryzowanych zakładów oraz ich punktów dystrybucji znajduje się na końcu projektu.
4. Produkcja i montaż trwają kilka dni.
5. Wieszary można zamówić w fabryce w dwóch wariantach:
  - a) z montażem przez producenta;
  - b) zakup kompletu elementów (wieszarów) na konstrukcję dachu (montaż zapewnia inwestor).
6. Dokumentacja produkcyjna do tego projektu znajduje się w każdym autoryzowanym zakładzie prefabrykacji.
7. Prezentacja trójwymiarowa konstrukcji dostępna jest na stronie:  
[www.mitek.pl/projektytypowe](http://www.mitek.pl/projektytypowe)

# PRZYKŁADOWA WYCENA KONSTRUKCJI DACHU DOMU JEDNORODZINNEGO „JUNONA II”

## Założenia projektowe

- szerokość podpory: 16cm (murlata drewniana 16x8cm)
- powierzchnia dachu: 191,20m<sup>2</sup>
- nachylenie połaci dachowych: 20<sup>0</sup>
- maksymalny rozstaw wiązarów: 1000mm
- tarcica: C24, suszona, czterostronnie strugana, impregnowana
- płytki kolczaste: MiTek GNA20, T150

## PORÓWNANIE CENOWE

### Wariant 1

więźba drewniana tradycyjna (wg kosztorysu inwestorskiego)

69	Kalkulacja indywidualna Dostawa konstrukcji dachu 9,470 m3	M	1.152,83		10.917,29	
		Koszty zakupu 6,8%	742,38		742,38	
		Koszty pośrednie 65,4% R+S	0,00	0,00	0,00	0,00
		Zysk 11,4% R+S+Kp(R+S)	0,00	0,00	0,00	0,00
		Razem pozycja	11.659,65	0,00	11.659,67	0,00
70	Kalkulacja indywidualna Dostawa łączników ciesielskich 695,000 szt	M	3,69		2.564,55	
		Koszty zakupu 6,8%	174,39		174,39	
		Koszty pośrednie 65,4% R+S	0,00	0,00	0,00	0,00
		Zysk 11,4% R+S+Kp(R+S)	0,00	0,00	0,00	0,00
		Razem pozycja	2.738,30	0,00	2.738,94	0,00
71	Kalkulacja indywidualna Montaż konstrukcji dachu 191,200 m2	R	25,30	4.838,32		
		Koszty pośrednie 65,4% R+S	3.164,26	3.164,26	0,00	0,00
		Zysk 11,4% R+S+Kp(R+S)	912,29	912,29	0,00	0,00
		Razem pozycja	8.915,66	8.914,87	0,00	0,00

**Razem: 23 313,61 PLN + VAT**

### Wariant 2

więźba z wiązarów prefabrykowanych (pas dolny stanowi konstrukcję stropu)

<ul style="list-style-type: none"> <li>- Elementy konstrukcji dachu</li> <li>- Łączniki i akcesoria do montażu</li> <li>- Montaż (robocizna)</li> </ul>	<p><b>19 000,- PLN + VAT</b></p>
---------------------------------------------------------------------------------------------------------------------------------------------------------	----------------------------------

### ZALETY

- wybierając wiązary prefabrykowane oszczędzasz ponad 4000,- PLN;
- wybierając wiązary dachowe nie musisz wykonywać kosztownego stropu;
- otrzymujesz konstrukcję z fabryki – z gwarancją;
- montaż trwa kilka dni.

Podane ceny są cenami poglądowymi. Każdy projekt konstrukcji zostanie indywidualnie skalkulowany i wyceniony – z transportem oraz montażem

## Gdzie zamówić wiązary ?

### Zakłady prefabrykacji oraz ich autoryzowane punkty sprzedaży

Nazwa firmy	Ulica	Kod	Miasto	telefon	Zakład /Punkt	e-mail
ERAGA	ul. Cienista 20 lok. 17	02-439	Warszawa	22 211 18 90	Zakład prefabrykacji	<a href="mailto:eraga@eraga.com.pl">eraga@eraga.com.pl</a>
CENTROBUD Spółka Jawna	ul. Kłobucka 8 paw.5	02-699	Warszawa	22 320 07 05	Punkt dystrybucji	
CENTROBUD Spółka Jawna	ul. Słoneczna 59	05-500	Piaseczno/Stara Iwiczna	22 756 72 36	Punkt dystrybucji	
CENTROBUD Spółka Jawna	ul. Przyrzecze 20	05-510	Konstancin - Jez.	22 756 30 19	Punkt dystrybucji	
CENTROBUD Spółka Jawna	ul. Pogodna 8/10	05-555	Tarczyn	22 727 87 67	Punkt dystrybucji	
CENTROBUD Spółka Jawna	ul. Powstańców 8	05-870	Błonie	22 725 30 96	Punkt dystrybucji	
HATEK	ul. Tartaczna 71	06-102	Pułtusk	23 692 77 31	Zakład prefabrykacji	<a href="mailto:hatek@hatek.com.pl">hatek@hatek.com.pl</a>
CENTROBUD Spółka Jawna	ul. Cmentarna 9	06-200	Maków Mazowiecki	29 717 13 48	Punkt dystrybucji	
CENTROBUD Spółka Jawna	ul. Komisji Edukacji Nar. 2	07-200	Wyszaków	29 743 10 35	Punkt dystrybucji	
PPHU Kamir	ul. Ciełkowskiego 171	15-516	Białystok	85 662 60 69	Punkt dystrybucji	
PPHU Kamir	ul. Serwisowa 8	15-620	Białystok	85 743 32 33	Punkt dystrybucji	
Maxipol	ul. Garncarska 1	27-660	Koprywnica	15 847 64 18	Punkt dystrybucji	<a href="mailto:maxipol@poczta.fm">maxipol@poczta.fm</a>
Hadex Sp. z o.o.	ul. Klonowica 20	30-654	Kraków	12 655 99 33	Punkt dystrybucji	
Konkret-Pronier	ul. Komorowskich 95	34-300	Żywiec	33 863 77 27	Punkt dystrybucji	
DREW-INWEST	ul. Jana Kazimierza 2/2	34-360	Milówka	33 863 77 27	Zakład prefabrykacji	<a href="mailto:biuro@drew-inwest.pl">biuro@drew-inwest.pl</a>
F.U.H.P. CANADA SYSTEM	ul. Leśna 66	34-600	Limanowa	18 337-57-24	Zakład prefabrykacji	<a href="mailto:biuro@canada-system.pl">biuro@canada-system.pl</a>
SAWE	Niechobrz 923	36-047	Niechobrz k. Rzeszowa	17 871 81 46	Zakład prefabrykacji	<a href="mailto:wojciechsikora@sawe.pl">wojciechsikora@sawe.pl</a>
Hadex Sp. z o.o.	ul. Gen. H. Le Ronda 72	40-302	Katowice	32 256 69 92	Punkt dystrybucji	
ZUH Markas - Marek Spruś	ul. Podmiejska	41-940	Piekary Śląskie	32 284 34 16	Punkt dystrybucji	<a href="mailto:markas@markas.co">markas@markas.co</a>
ZUH Markas - Marek Spruś	ul. Podmiejska	41-940	Piekary Śląskie	32 284-34-16	Punkt dystrybucji	
Hadex Sp. z o.o.	ul. Kard. St. Wyszyńskiego 59	41-947	Piekary Śląskie	32 288 64 62	Punkt dystrybucji	
TECH- DREW	ul. Sadowskiego	41-948	Piekary Śląskie	697 116 570	Punkt dystrybucji	<a href="mailto:techdrew@op.pl">techdrew@op.pl</a>
TECH- DREW	ul. Sadowskiego	41-948	Piekary Śląskie	697 116 570	Punkt dystrybucji	
PROFI-CAN	ul. Marii Curie Skłodowskiej 90	41-949	Piekary Śląskie	32 287 66 59	Zakład prefabrykacji	<a href="mailto:profi-can@neostrada.pl">profi-can@neostrada.pl</a>
Hadex Sp. z o.o.	ul. Warszawska 319	43-155	Bieruń	32 216 27 54	Punkt dystrybucji	
Hadex Sp. z o.o.	ul. Górnośląska 3d	43-200	Pszczyna	32 449 18 18	Punkt dystrybucji	
AGROBUD-WIĄZARY	ul. Czechowicka 22	43-300	Bilesko-Biała	33 811 89 57	Zakład prefabrykacji	<a href="mailto:dachy@agrobud.ig.pl">dachy@agrobud.ig.pl</a>
LABO BPM	ul. Księdza Londzina 57	43-382	Bilesko-Biała	33 486 28 55	Zakład prefabrykacji	<a href="mailto:biuro@labo-bpm.com.pl">biuro@labo-bpm.com.pl</a>
Hadex Sp. z o.o.	ul. Dębowiecka 28	43-430	Ochaby Małe	33 853 57 24	Punkt dystrybucji	
Domdepot Ustroń	ul. Choinkowa 37	43-450	Ustroń	795 136 196	Punkt dystrybucji	
Hadex Sp. z o.o.	ul. Dojazdowa 1	44-100	Gliwice	32 300 62 73	Punkt dystrybucji	
Hadex Sp. z o.o.	ul. Dworcowa 37	44-240	Żory	32 434 12 06	Punkt dystrybucji	
Hadex Sp. z o.o.	ul. Łąkowa 2	44-268	Jastrzębie Borynia	32 793 70 40	Punkt dystrybucji	
Hadex Sp. z o.o.	ul. Wodzisławska 287	44-274	Rybnik	32 425 02 00	Punkt dystrybucji	
Hadex Sp. z o.o.	ul. Rymera 116a	44-314	Radlin	32 454 92 57	Punkt dystrybucji	
INTECH / oddział	ul. Światowida 6	45-325	Opole	77 456 93 00	Punkt dystrybucji	
WIĄZAR SYSTEM	ul. Wołczyńska 63B	46-264	Krzywiczyny	77 414 14 68	Zakład prefabrykacji	<a href="mailto:kontakt@wiazar-system.pl">kontakt@wiazar-system.pl</a>
Concreto s.c.	ul. T. Kościuszki 108a/2	50-441	Wrocław	71 79 00 804	Punkt dystrybucji	
Budus Wrocław	ul. Brücknera 51	51-411	Wrocław	71 372 72 10	Punkt dystrybucji	
OSIŃSKI I SYN	ul. Dzierżoniewska 16 C	57-100	Strzelin	71 796 29 64	Punkt dystrybucji	
FAGO/oddział	ul. Legnicka 2	57-200	Ząbkowice Śląskie	74 815 20 22	Punkt dystrybucji	
FAGO/oddział	ul. Budowlana 1	58-125	Pszemno	74 851 69 00	Punkt dystrybucji	
INTECH	ul. Szarych Szeregów 6 K	58-150	Strzegom	74 855 40 52	Punkt dystrybucji	
FAGO/oddział	ul. Piłsudskiego 13	58-200	Dzierżonów	74 832 12 00	Punkt dystrybucji	
INTER-SYSTEM	ul. Bankowa 11	58-260	Bielawa	74 646 54 84	Zakład prefabrykacji	<a href="mailto:biuro@tartakis.pl">biuro@tartakis.pl</a>
Marcco	ul. Bolesława Chrobrego 51	58-300	Wałbrzych	74 666 26 66	Punkt dystrybucji	
PAGAZ Kamienna Góra	ul. Spacerowa 1 e	58-400	Kamienna Góra	75 744 76 66	Punkt dystrybucji	
WIĄZARY BURKIETOWICZ	ul. Wolności 127	58-500	Jelenia Góra	75 742 37 31	Punkt dystrybucji	
Przedsiębiorstwo Wiel.	ul. Stawowa 10	58-533	Myszkowice	75 71 31 478	Punkt dystrybucji	
INTECH /oddział	ul. Sierocińska 5	59-220	Legnica	76 851 22 50	Punkt dystrybucji	
ZAKŁAD STOLARSKI "MAGBOS"	ul. Wyszyńskiego 12 B	59-500	Złotoryja	603 806 252	Punkt dystrybucji	<a href="mailto:info@magbos.com">info@magbos.com</a>
GRADIX	ul. Lwówecka 1	59-620	Gryfów Śląski	75 781 35 33	Punkt dystrybucji	
JAWA	ul. Ceramiczna 15	59-700	Bolesławiec	75 732 05 24	Punkt dystrybucji	
Punex	Żarska Wieś 86	59-900	Żarska Wieś 86	75 77 18 375	Punkt dystrybucji	
INTER-LERS	ul. Czarnieckiego 8	62-270	Klecko k. Gniezna	61 427 04 23	Zakład prefabrykacji	<a href="mailto:biuro@inter-lers.pl">biuro@inter-lers.pl</a>
Wesołek	ul. Skłodowa 14	63-041	Chocicza	61 287 35 02	Punkt dystrybucji	
WIĄZARY BURKIETOWICZ	ul. Kaliska 45	63-430	Odolanów k. Ostrowa Wlkp.	62 733 13 48	Zakład prefabrykacji	<a href="mailto:tartak@burkietowicz.pl">tartak@burkietowicz.pl</a>
Peamco	ul. Obrońców Lwowa 19	64-100	Leszno	65 525 52 00	Punkt dystrybucji	
WIĄZARY BURKIETOWICZ	ul. 5 stycznia 2/2	64-200	Wolsztyn	512 02 06 59	Punkt dystrybucji	
BLACH-DEK	ul. Przemysłowa 7	64-200	Wolsztyn	68 384 25 21	Zakład prefabrykacji	<a href="mailto:konstrukcje@blachdek.com.pl">konstrukcje@blachdek.com.pl</a>
Centrum Materiałów Bud.	ul. Gorzowska	65-119	Zielona Góra	68 32 03 300	Punkt dystrybucji	
Jadar	ul. Dworcowa 3	66 - 220	Łągów Lubuski	68 34 12 688	Punkt dystrybucji	
Wiązary Lewandowski	ul. Królowej Jadwigi 1	66-470	Kostrzyn nad Odrą	95 752 17 58	Zakład prefabrykacji	<a href="mailto:biuro@wiazary-lewandowski.pl">biuro@wiazary-lewandowski.pl</a>
Elmar	ul. Piłsudskiego 75	67-100	Nowa Sól	68 387 42 77	Punkt dystrybucji	
PARTNER	ul. Przyszłości 20-22	70-893	Szczecin	91 462 17 20	Zakład prefabrykacji	<a href="mailto:info@partner.szczecin.pl">info@partner.szczecin.pl</a>
APA - 2 Spółka Jawna	ul. Stalmacha 23	71-646	Szczecin	91 428 01 10	Punkt dystrybucji	
KUDRA I SPOŁKA	ul. Lubieszńska 6	72-006	Mierzyn k/ miasta Szczecin	91 311 50 32	Zakład prefabrykacji	<a href="mailto:biuro@kudra.com.pl">biuro@kudra.com.pl</a>
WASCO VILLA	Stary Kraków 36	76-100	Sławno k. Koszalina	59 810-82-99	Zakład prefabrykacji	<a href="mailto:biuro@wascovilla.pl">biuro@wascovilla.pl</a>
TRAK-BUD	Byszewo 11	78-123	Siemysł k. Kołobrzegu	94 35 104 55	Zakład prefabrykacji	<a href="mailto:sekretariat@trak-bud.pl">sekretariat@trak-bud.pl</a>
PPHU ROMAR	ul. Polna 5	78-630	Człopa	67 259 13 00	Zakład prefabrykacji	<a href="mailto:info@pphu-romar.pl">info@pphu-romar.pl</a>
COMPLEX	ul. Szeroka 4	83-330	Borkowo k. Gdańska	58 685 88 00	Zakład prefabrykacji	<a href="mailto:borkowo@complex.gda.pl">borkowo@complex.gda.pl</a>
MODERNDACH	Łochocin 6/4	87-615	Łochocin k. Włocławka	54 288 18 58	Zakład prefabrykacji	<a href="mailto:biuro@moderndach.pl">biuro@moderndach.pl</a>
Gemini	ul. Brzeska 64	88-200	Radziejów	54 285 23 70	Punkt dystrybucji	
Dach i Styl		89-120	Goźń 18	509 893 914	Punkt dystrybucji	<a href="mailto:biuro@dachistyl.com">biuro@dachistyl.com</a>
WPW INVEST	ul. Kilińskiego 177	90-353	Łódź	42 676 50 96	Zakład prefabrykacji	
DREWPROJEKT	ul. Kolejowa 2	95-050	Konstantynów Łódzki	42 211 61 19	Zakład prefabrykacji	<a href="mailto:drewprojekt@o2.pl">drewprojekt@o2.pl</a>
MABUDO	ul. Ceramiczna 8	98-220	Zduńska Wola	43 823 41 41	Zakład prefabrykacji	<a href="mailto:mabudo@mabudo.pl">mabudo@mabudo.pl</a>
Tartak J.W. WITKOWSCY	Rychłowiec 21B	98-300	Wieluń	43 842 85 09	Zakład prefabrykacji	<a href="mailto:kontakt@wiazar.pl">kontakt@wiazar.pl</a>
HANTVERKARPOOLEN	ul. Łódzka 52	99-400	Łowicz	46 837 20 12	Zakład prefabrykacji	<a href="mailto:biuro@tvoidachtwojdom.com">biuro@tvoidachtwojdom.com</a>