

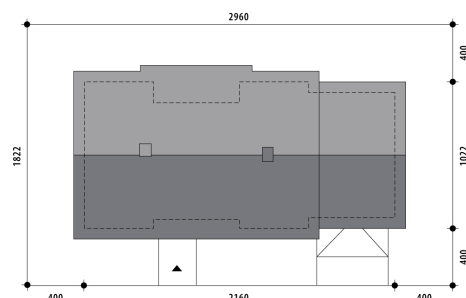
# Projekt domu Azalia II 2G

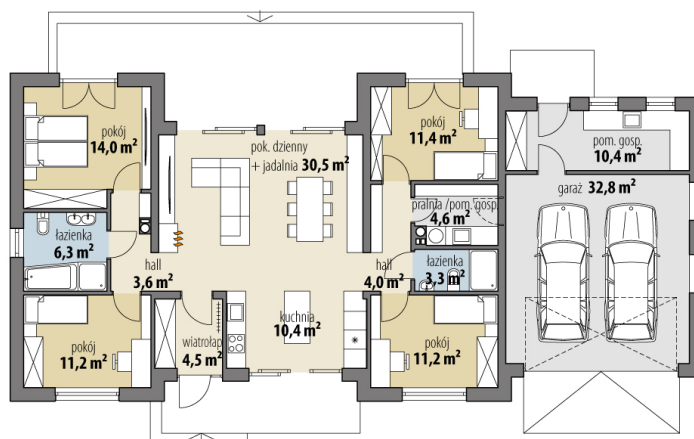
autor: Marcin Abramowicz Marta Zaperty-Adamek  
cena projektu: 4 590 zł



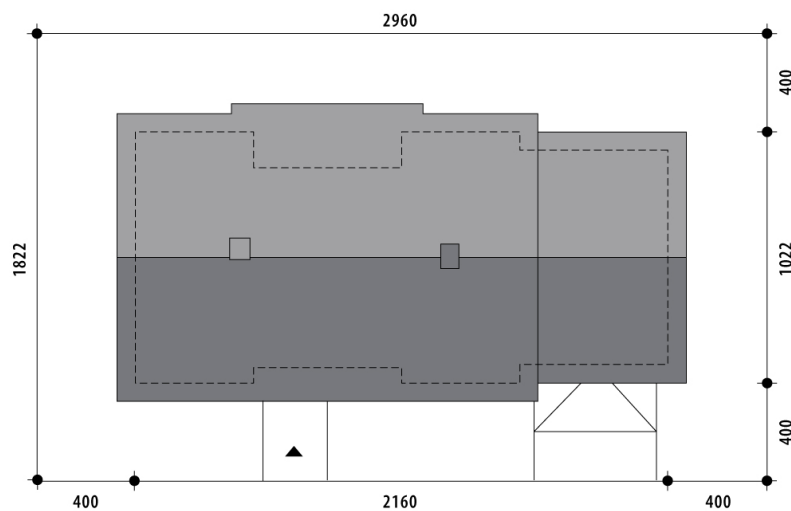
Wizualizacja projektu Azalia II 1G (wersja z garażem jednostanowiskowym)

<b>Powierzchnia użytkowa</b>	<b>110,40 m<sup>2</sup></b>
<b>+ powierzchnia garażu</b>	<b>32,80 m<sup>2</sup></b>
<b>+ powierzchnia pom. gosp.</b>	<b>10,40 m<sup>2</sup></b>
<b>+ powierzchnia pom. gosp.</b>	<b>4,60 m<sup>2</sup></b>
Powierzchnia zabudowy	211,50 m <sup>2</sup>
Kubatura netto	459,00 m <sup>3</sup>
Powierzchnia dachu skośnego	313,00 m <sup>2</sup>
Kąt nachylenia dachu	30°
Wysokość budynku	6,80 m
Min. wymiary działki dł.	18,22 m
Min. wymiary działki szer.	29,60 m
Liczba pokoi	4
Liczba łazienek	2
Garaż	2





RZUT PARTER



RZUT DZIAŁKI



