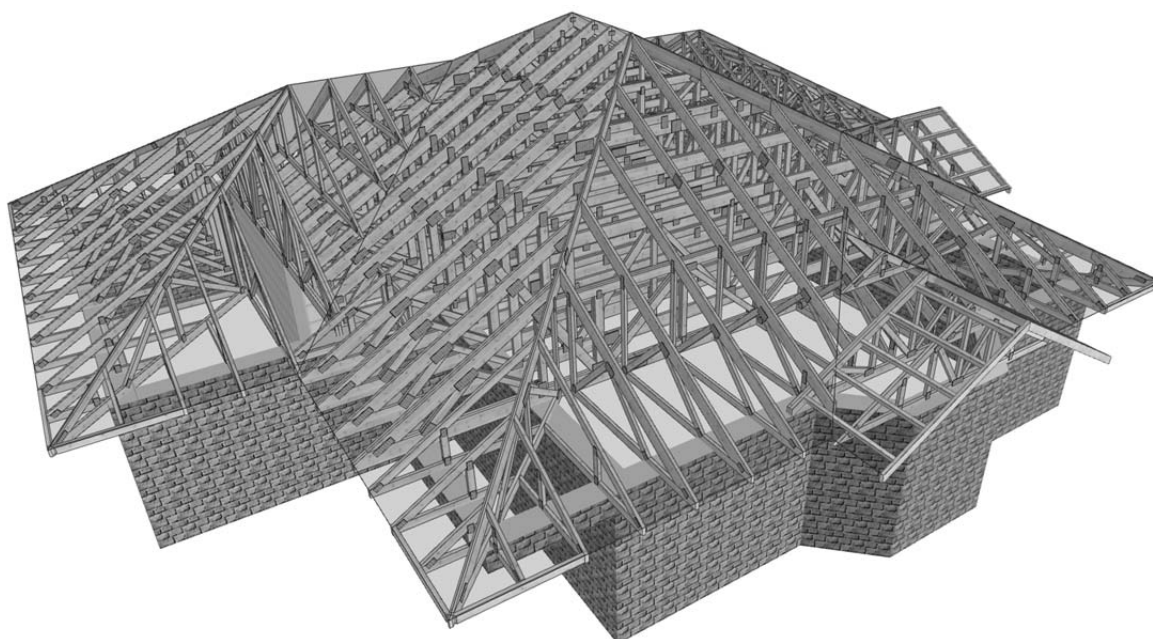


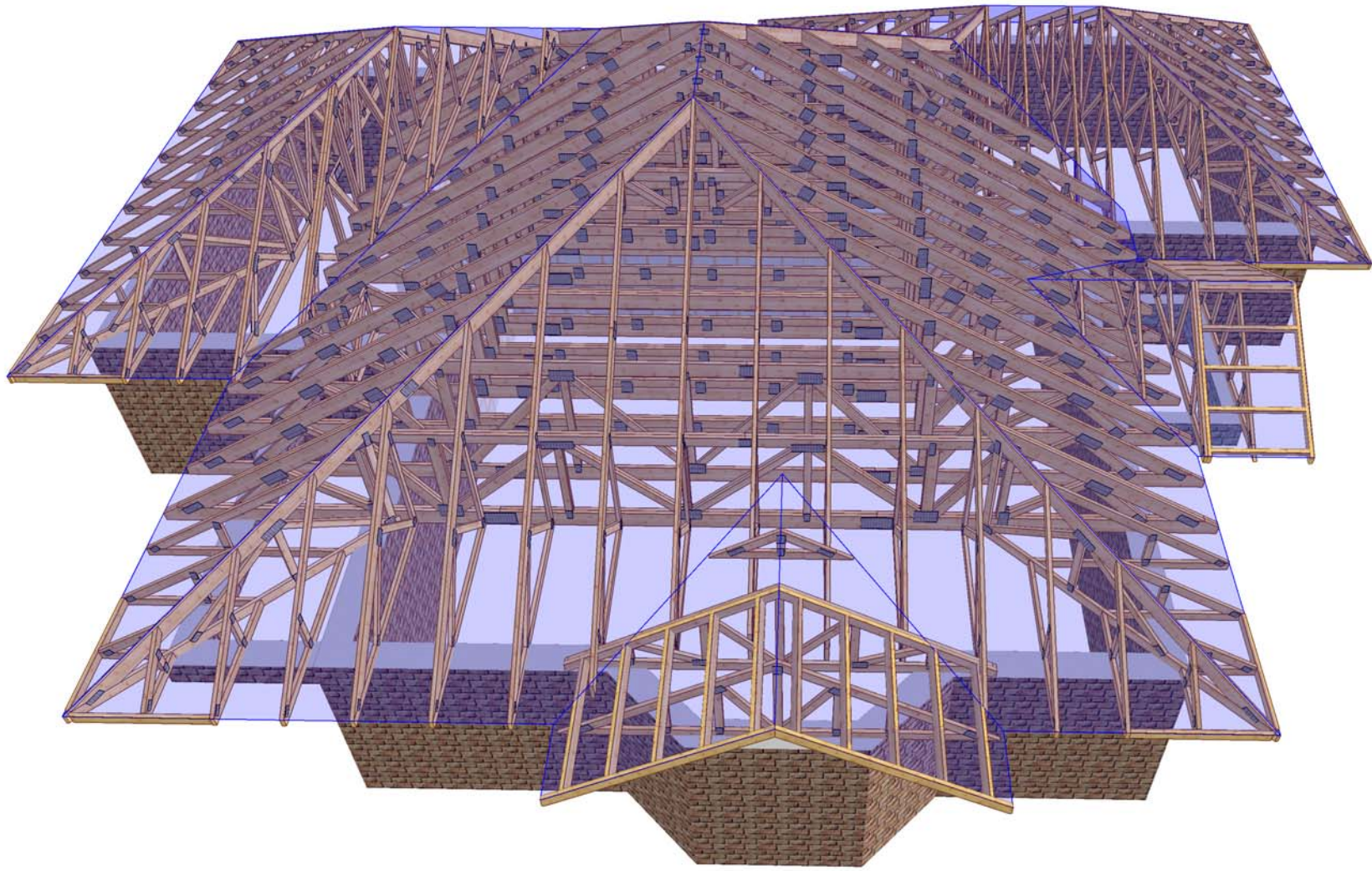
## PROJEKT PREFABRYKOWANEJ WIĘZBY DACHOWEJ

# Astra



**WIĄZARY Z LITEGO DREWNA ŁĄCZONE PŁYTKAMI KOLCZASTYMI**





# Porównanie kosztów wykonania konstrukcji dachu i stropu dla projektu

## Astra

### 1. Metoda tradycyjna ( konstrukcja wykonywana przez cieśli na placu budowy)

Zestawienie zaczerpnięte z kosztorysu wykonania budynku Astra

53	KNBK 5 5-61/01 Montaż belek stropowych z drewna twardego 5,553 m <sup>3</sup>	R	222,86	1.237,52		
		Koszty pośrednie 66,8% R+S	826,66	826,66	0,00	0,00
		Zysk 12,4% R+S+Kp(R+S)	255,96	255,96	0,00	0,00
		Razem pozycja	2.320,15	2.320,14	0,00	0,00
65	KNR 19-01 0406/02 Wykonanie i montaż konstrukcji szkieletowej - słupy 13,440 m	R	19,65	264,12		
		M	93,75		1.260,05	
		Koszty zakupu 7,4%	93,24		93,24	
		Koszty pośrednie 66,8% R+S	176,43	176,43	0,00	0,00
		Zysk 12,4% R+S+Kp(R+S)	54,63	54,63	0,00	0,00
		Razem pozycja	1.848,40	495,18	1.353,29	0,00
73	Kalkulacja indywidualna Dostawa konstrukcji dachu 19,380 m <sup>3</sup>	M	1.214,40		23.535,07	
		Koszty zakupu 7,4%	1.741,60		1.741,60	
		Koszty pośrednie 66,8% R+S	0,00	0,00	0,00	0,00
		Zysk 12,4% R+S+Kp(R+S)	0,00	0,00	0,00	0,00
		Razem pozycja	25.276,75	0,00	25.276,67	0,00
74	Kalkulacja indywidualna Dostawa łączników ciesielskich 1.425,000 szt	M	3,65		5.201,25	
		Koszty zakupu 7,4%	384,89		384,89	
		Koszty pośrednie 66,8% R+S	0,00	0,00	0,00	0,00
		Zysk 12,4% R+S+Kp(R+S)	0,00	0,00	0,00	0,00
		Razem pozycja	5.586,00	0,00	5.586,14	0,00
76	Kalkulacja indywidualna Montaż konstrukcji dachu 361,700 m <sup>2</sup>	R	24,92	9.013,56		
		Koszty pośrednie 66,8% R+S	6.021,06	6.021,06	0,00	0,00
		Zysk 12,4% R+S+Kp(R+S)	1.864,29	1.864,29	0,00	0,00
		Razem pozycja	16.898,62	16.898,91	0,00	0,00

**Suma : 51 930 zł**

### 2. Wiązary prefabrykowane (produkcja w zakładzie oraz montaż na placu budowy)

Koszty na podstawie wyceny jednego z licencjonowanych zakładów prefabrykacji

#### Wycena

Wiązary z montażem

Stężenia:

Okucia i kątowniki

**Suma: 45 500 zł**

**Wybierając wiązary prefabrykowane oszczędzasz 6430 zł**

**Dodatkowo uzyskujesz duży strych o powierzchni 43,8m<sup>2</sup>**

**Nie trzeba wykonywać niektórych podciągów i słupów żelbetowych**

**Montaż trwa kilka dni.**



## Jak zamówić więzary prefabrykowane?

1. Zamówienie na więzary należy złożyć w licencjonowanym zakładzie prefabrykacji, najlepiej w terminie od jednego do trzech miesięcy przed ukończeniem ścian i stropów.
2. Wszystkie materiały, w tym drewno, łączniki, płytki kolczaste, impregnat zapewnia zakład prefabrykacji. Cena więzarów obejmuje koszt wszystkich niezbędnych elementów.
3. Lista autoryzowanych zakładów oraz ich punktów dystrybucji znajduje się na końcu projektu.
4. Produkcja i montaż trwa kilka dni.
5. Wieszary można zamówić w fabryce w dwóch wariantach:
  - a) Z montażem przez producenta,
  - b) Zakup kompletu elementów – więzarów na konstrukcję dachu ( montaż zapewnia Inwestor)
6. Dokumentacja produkcyjna do tego projektu znajduje się w każdym autoryzowanym zakładzie prefabrykacji.
7. Prezentacja trójwymiarowa konstrukcji dostępna jest na stronie [www.mitek.pl/projektytypowe](http://www.mitek.pl/projektytypowe)