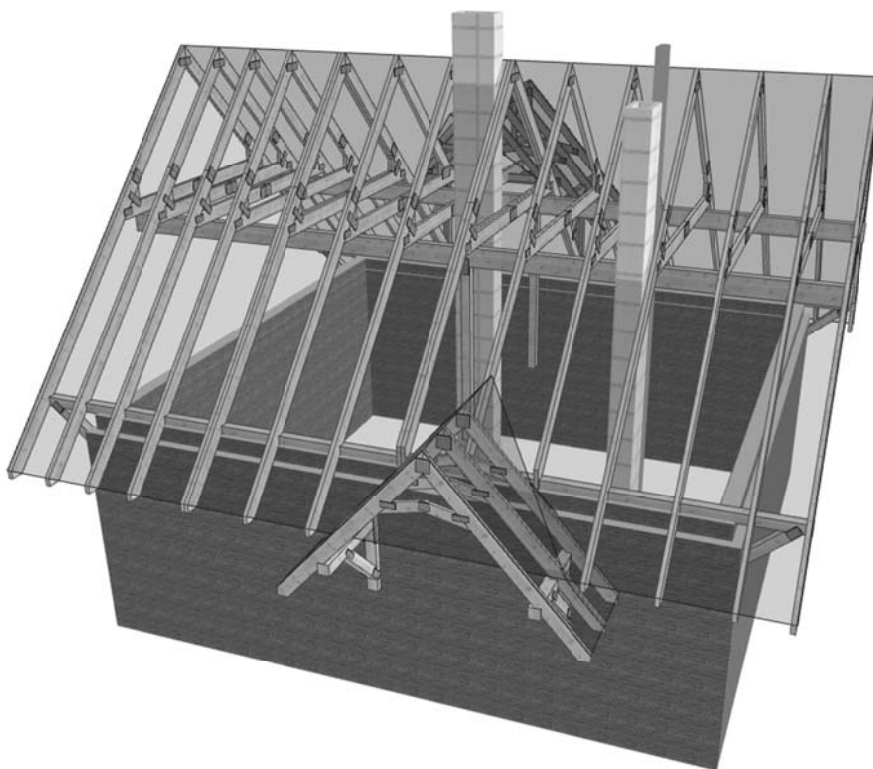


## PROJEKT PREFABRYKOWANEJ WIĘZBY DACHOWEJ

# Aries

WIĄZARY Z LITEGO DREWNA ŁĄCZONE PŁYTKAMI KOLCZASTYMI



# Porównanie kosztów wykonania konstrukcji dachu i stropu dla projektu

## Aries

### 1. Metoda tradycyjna ( konstrukcja wykonywana przez cieśli na placu budowy)

Zestawienie zaczerpnięte z kosztorysu wykonania budynku Aries

56	Kalkulacja indywidualna Dostawa konstrukcji dachu 7,990 m3	M	1.152,83		9.211,10	
		Koszty zakupu 7,4%	681,62		681,62	
		Koszty pośrednie 66,5% R+S	0,00	0,00	0,00	0,00
		Zysk 12% R+S+Kp(R+S)	0,00	0,00	0,00	0,00
		Razem pozycja	9.892,74	0,00	9.892,72	0,00
57	Kalkulacja indywidualna Dostawa łączników ciesielskich 786,000 szt	M	3,56		2.798,16	
		Koszty zakupu 7,4%	207,06		207,06	
		Koszty pośrednie 66,5% R+S	0,00	0,00	0,00	0,00
		Zysk 12% R+S+Kp(R+S)	0,00	0,00	0,00	0,00
		Razem pozycja	3.002,52	0,00	3.005,22	0,00
58	Kalkulacja indywidualna Wynajem dźwigu samochodowego na czas montażu krokwi, krokwi koszowych i kalenic 10,000 m-g	S	63,19			631,90
		Koszty pośrednie 66,5% R+S	420,21	0,00	0,00	420,21
		Zysk 12% R+S+Kp(R+S)	126,25	0,00	0,00	126,25
		Razem pozycja	1.178,40	0,00	0,00	1.178,36
59	Kalkulacja indywidualna Montaż konstrukcji dachu 172,000 m2	R	24,87	4.277,21		
		Koszty pośrednie 66,5% R+S	2.844,34	2.844,34	0,00	0,00
		Zysk 12% R+S+Kp(R+S)	854,59	854,59	0,00	0,00
		Razem pozycja	7.975,64	7.976,14	0,00	0,00

**Suma : 22 049zł**

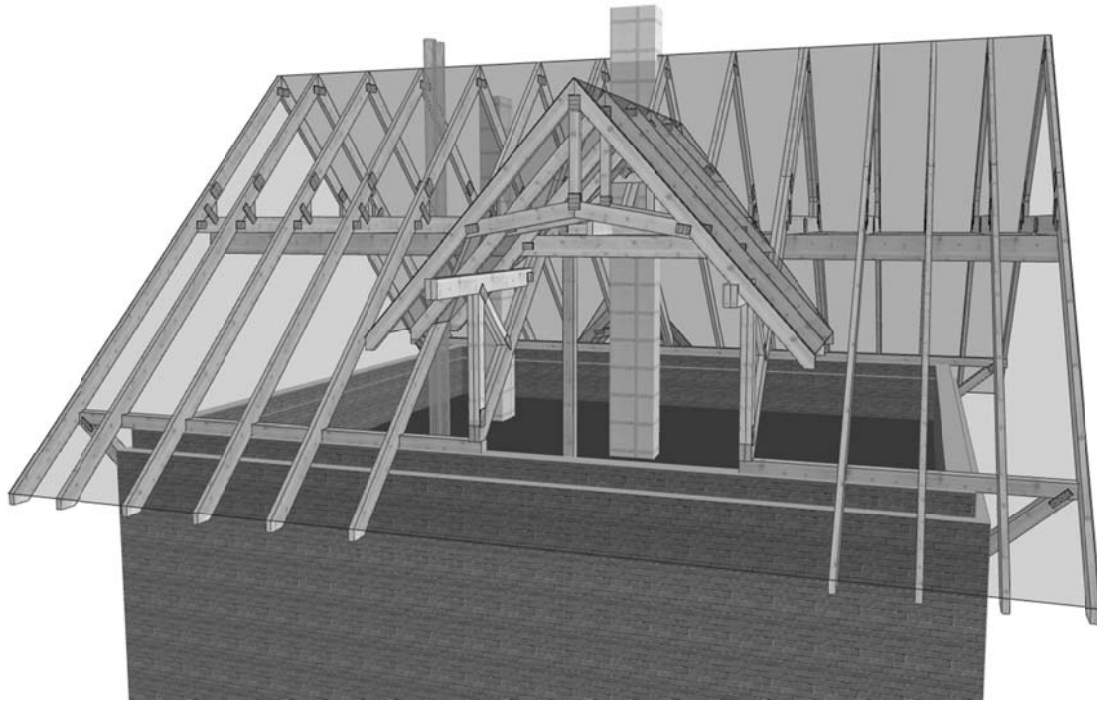
### 2. Wiązary prefabrykowane (produkcja w zakładzie oraz montaż na placu budowy)

Koszty na podstawie wyceny jednego z licencjonowanych zakładów prefabrykacji :

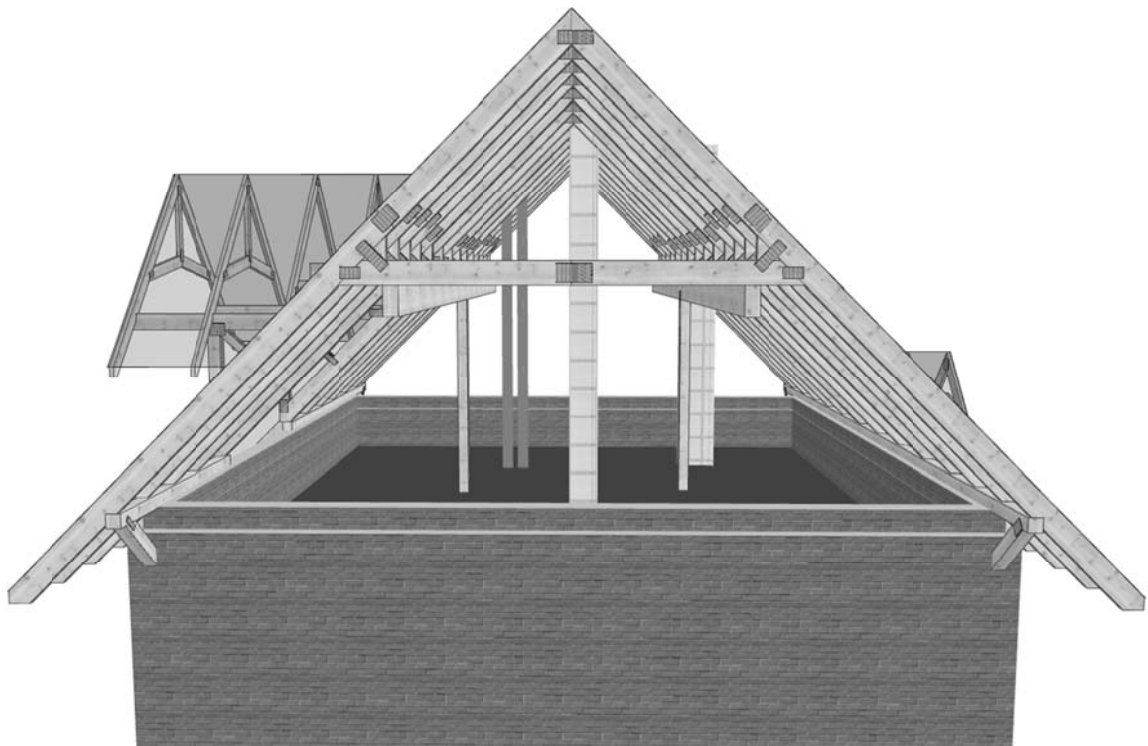
- Konstrukcja	15496,0 zł
- Impregnacja	1410,0 zł
- Taśma stalowa	0,0 zł
- Stężenia deska 32x112	390,0 zł
- Gwoździe,izolacja pod murlatę	350,0 zł

**Suma: 18 881 zł brutto**

- **Wybierając wiązary prefabrykowane oszczędzasz 3168 zł,**
- **Otrzymujesz konstrukcję z fabryki, z gwarancją ,**
- **Montaż trwa kilka dni.**



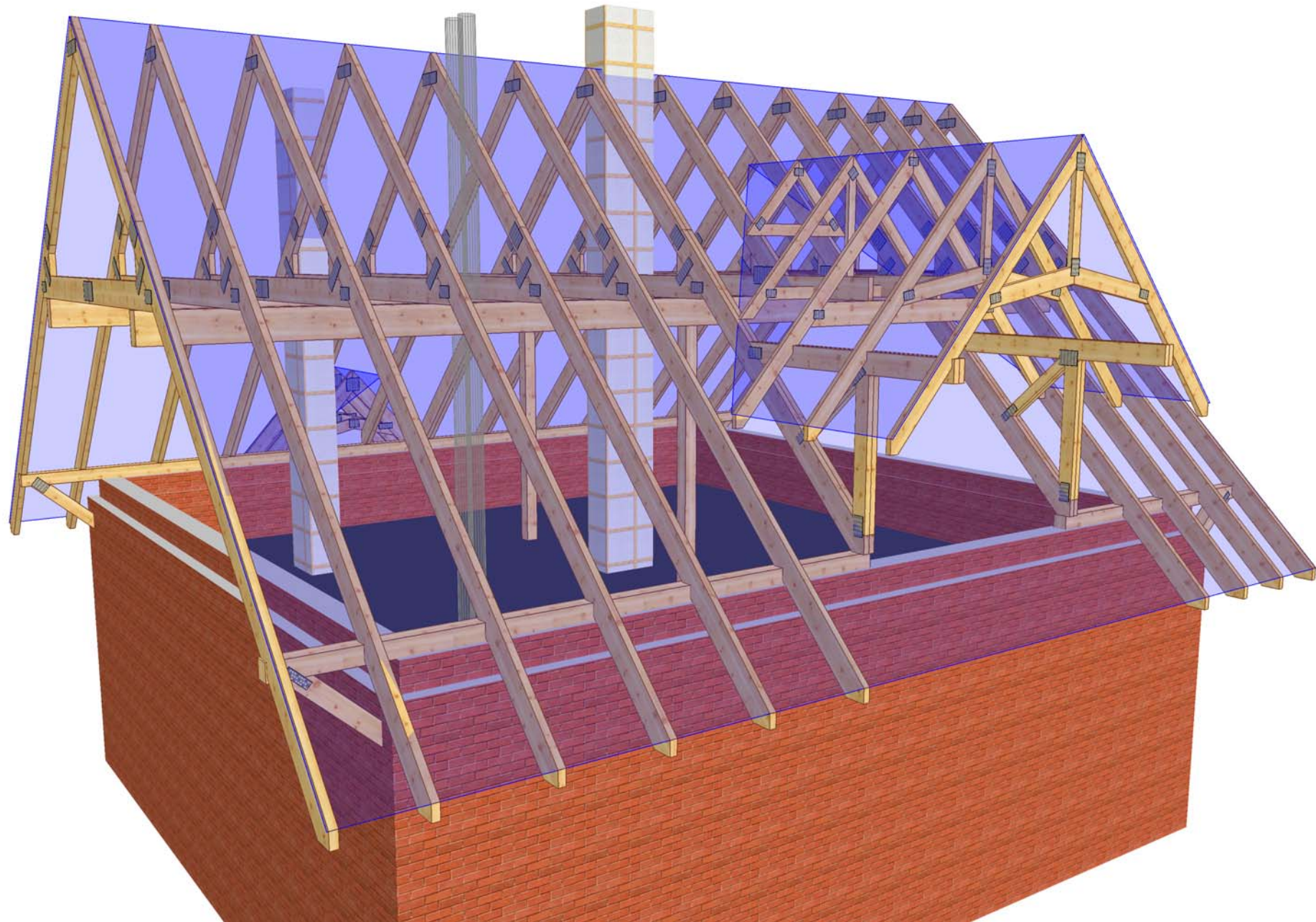
Wizualizacja konstrukcji dachu.

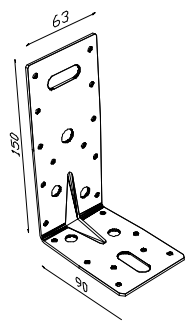
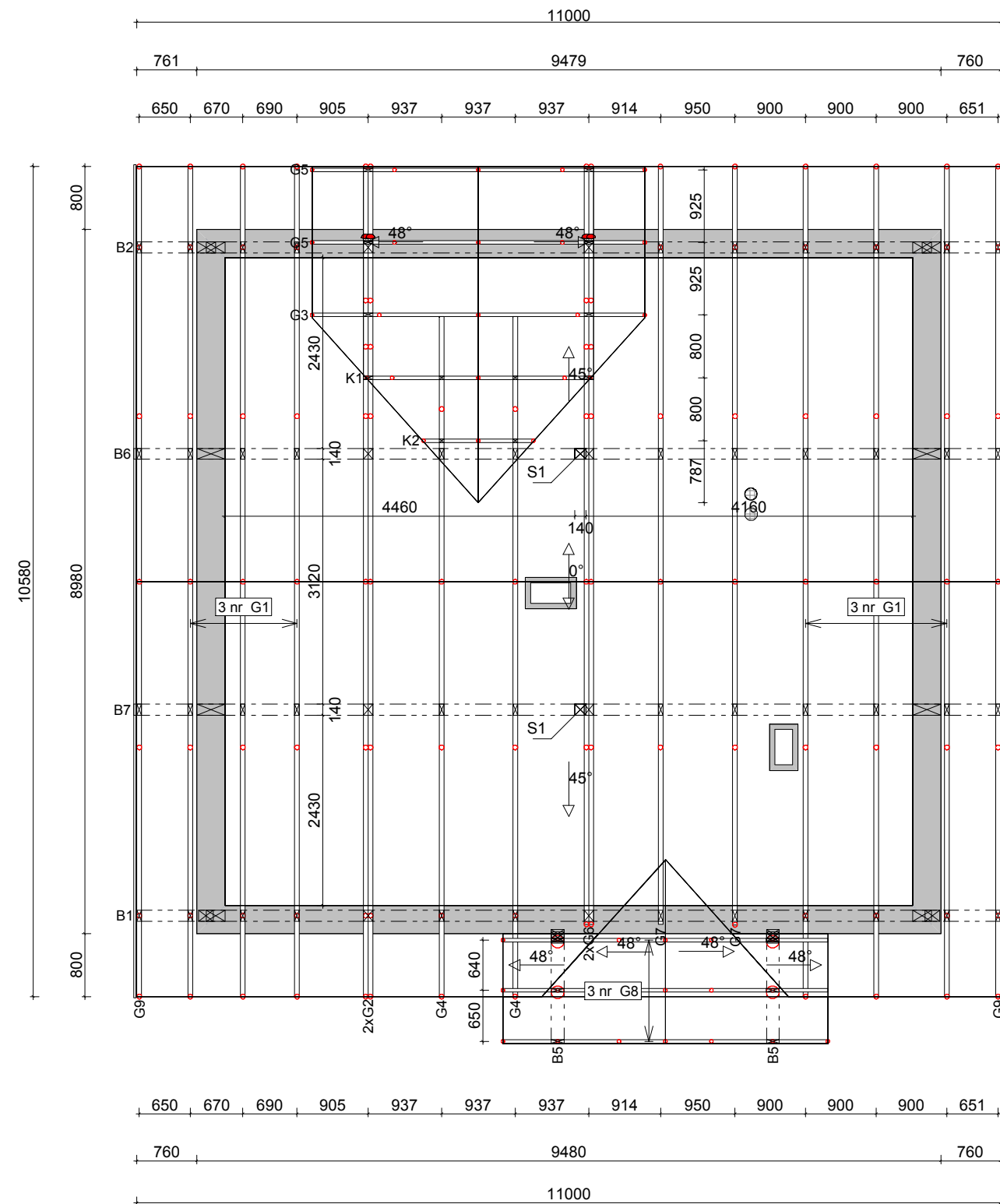


## **Jak zamówić więzary prefabrykowane?**

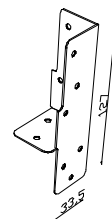
1. Zamówienie na więzary należy złożyć w licencjonowanym zakładzie prefabrykacji, najlepiej w terminie od jednego do trzech miesięcy przed ukończeniem ścian i stropów.
2. Wszystkie materiały, w tym drewno, łączniki, płytki kolczaste, impregnat zapewnia zakład prefabrykacji. Cena więzarów obejmuje koszt wszystkich niezbędnych elementów.
3. Lista autoryzowanych zakładów oraz ich punktów dystrybucji znajduje się na końcu projektu.
4. Produkcja i montaż trwa kilka dni.
5. Wieszary można zamówić w fabryce w dwóch wariantach:
  - a) Z montażem przez producenta,
  - b) Zakup kompletu elementów – więzarów na konstrukcję dachu ( montaż zapewnia Inwestor)
6. Dokumentacja produkcyjna do tego projektu znajduje się w każdym autoryzowanym zakładzie prefabrykacji.
7. Prezentacja trójwymiarowa konstrukcji dostępna jest na stronie [www.mitek.pl/projektytypowe](http://www.mitek.pl/projektytypowe)



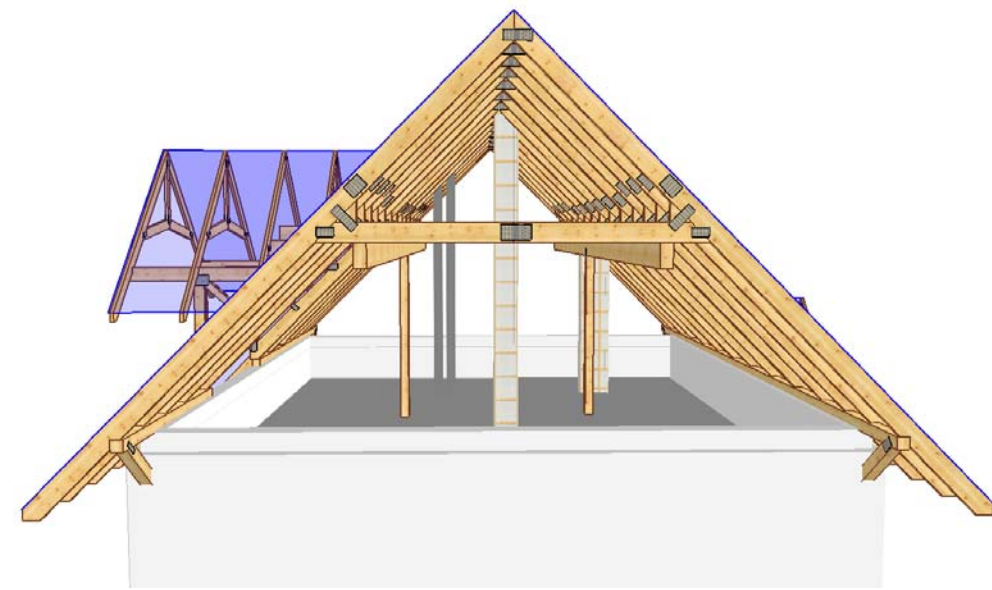
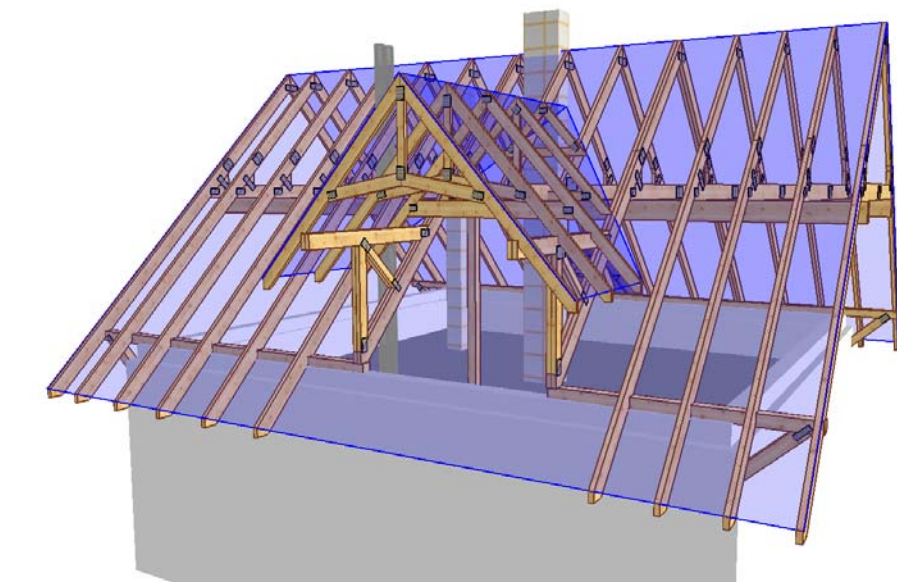




Kątownik HD 90x150  
 Łącznik wiązarów z murłatą kotwioną w wieńcu  
 Zastosować 8 sztuk na wiązar. 120 sztuk



Kotew uniwersalna MFAA  
 Zastosować do łączenia wiązarów  
 koszowych z głównymi. 12 sztuk



KROKWIE Z DREWNA KLASY C24 GRUBOŚCI 60 MM.  
 PŁATWIE Z DREWNA KLASY GL28h GRUBOŚCI 140 MM.

DREWNO ZABEZPIECZYĆ PREPARATEM FOBOS M-4  
 METODĄ IMPREGNACJI WGLĘBNEJ LUB POWIERZCHNIOWEJ

 <b>MiTek</b> MiTek Industries Polska Sp. z o.o. <small>ul. Pomorska 29 k., 69-220 Legnica          tel. +48 976 962 89 88, fax. +48 976 962 89 21</small>	NAZWA OBIEKTU	Dom jednorodzinny ARIES	
	ADRES OBIEKTU	Do adaptacji	
TYTUŁ RYSUNKU		Rzut konstrukcji dachowej	
PROJEKTOWAŁ	mgr inż. Józef Wolczański	SKALA:	1:75
OPRACOWAŁ	mgr inż. Piotr Myszk	DATA:	2011-02-07
SPRAWDZIŁ		NR RYS.:	