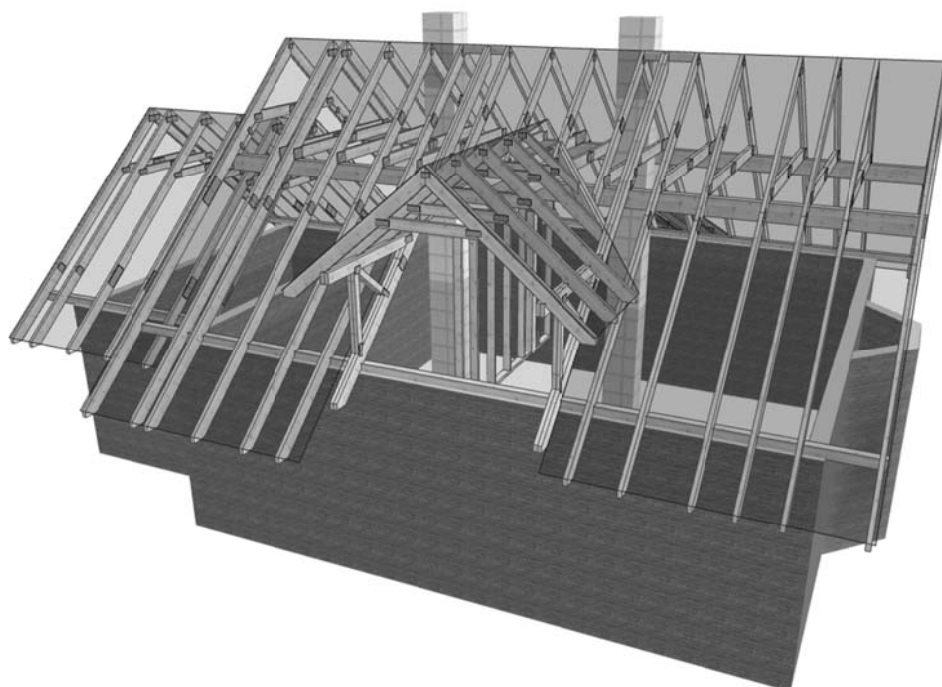


PROJEKT PREFABRYKOWANEJ WIĘŻBY DACHOWEJ

Amaltea I

WIĄZARY Z LITEGO DREWNA ŁĄCZONE PŁYTKAMI KOLCZASTYMI



Porównanie kosztów wykonania konstrukcji dachu i stropu dla projektu

Amaltea I

1. Metoda tradycyjna (konstrukcja wykonywana przez cieśli na placu budowy)

Zestawienie zaczerpnięte z kosztorysu wykonania budynku Amaltea I

70	Kalkulacja indywidualna Dostawa konstrukcji dachu 8,595 m3				
		M	1.152,83		9.908,57
			733,23		733,23
			0,00	0,00	0,00
			0,00	0,00	0,00
71	Kalkulacja indywidualna Dostawa łączników ciesielskich 630,000 szt				
		M	3,56		2.242,80
			165,97		165,97
			0,00	0,00	0,00
			0,00	0,00	0,00
72	Kalkulacja indywidualna Montaż konstrukcji dachu 229,450 m2				
		R	24,80	5.689,79	
			3.766,64	3.766,64	0,00
			1.115,86	1.115,86	0,00
			10.573,06	10.572,29	0,00
73	Kalkulacja indywidualna Wynajem dźwigu samochodowego na czas montażu krokwi, krokwi koszowych i kalenic 16,000 m-g				
		S	63,19		1.011,04
			669,31	0,00	0,00
			198,28	0,00	0,00
			1.878,56	0,00	1.878,63

Suma : 25 500 zł

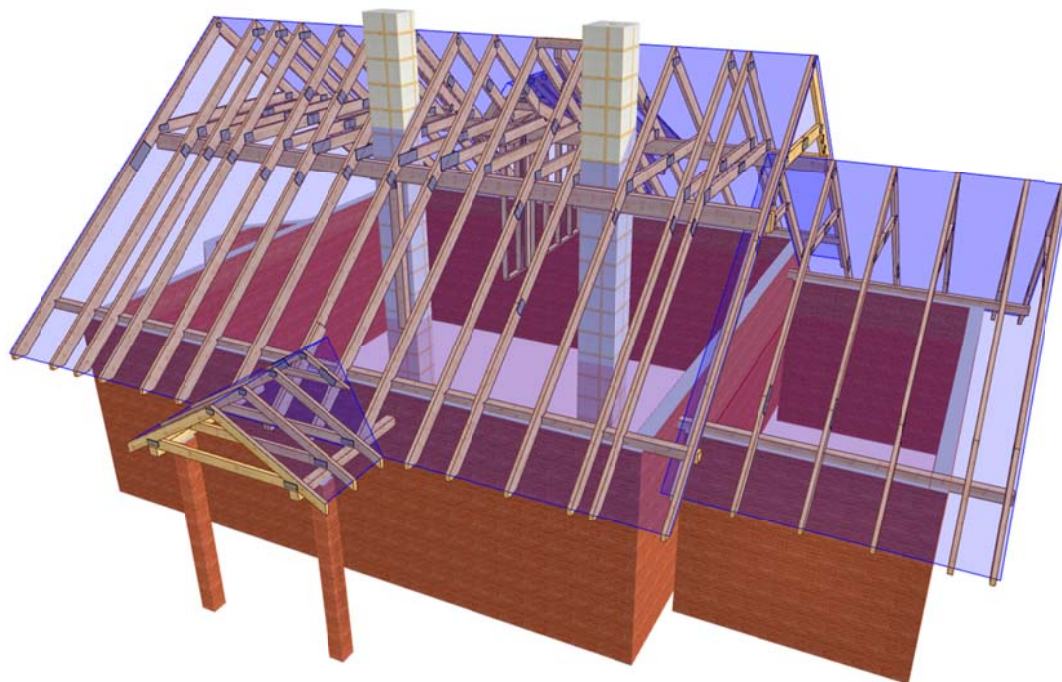
2. Wiązary prefabrykowane (produkcja w zakładzie oraz montaż na placu budowy)

Koszty na podstawie wyceny jednego z licencjonowanych zakładów prefabrykacji :

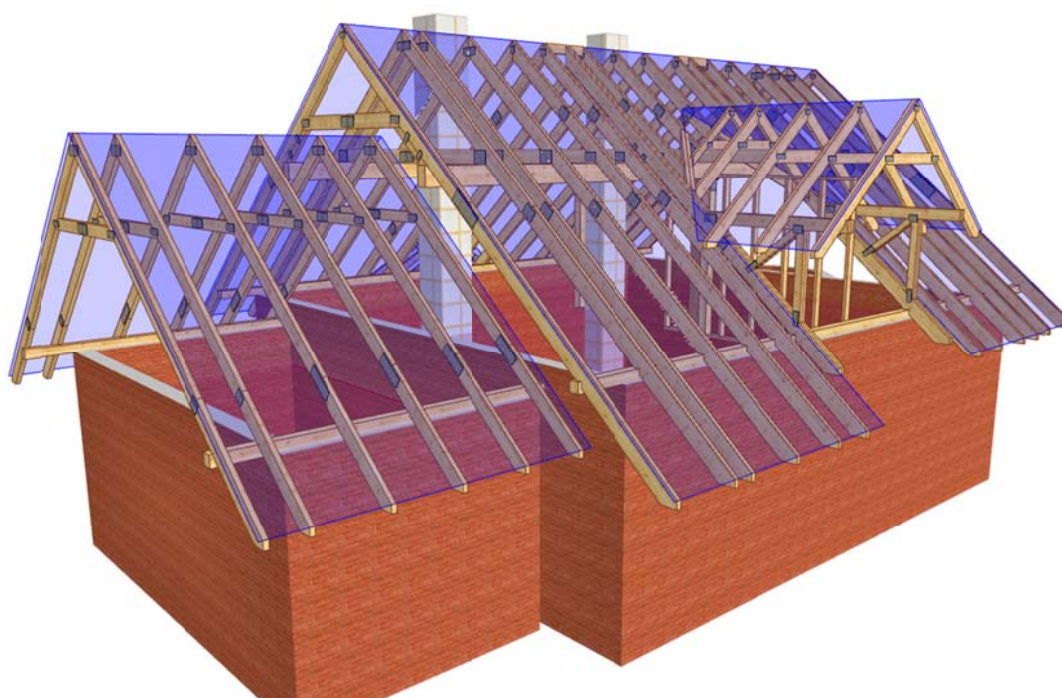
- Konstrukcja	19867,0 zł
- Impregnacja	1260,0 zł
- Taśma stalowa	0,0 zł
- Stężenia deska 32x112	520,0 zł
- Gwoździe,izolacja pod murłatę	1200,0 zł

Suma: 24 446 zł brutto

- **Wybierając wiązary prefabrykowane oszczędzasz 1054 zł,**
- **Otrzymujesz konstrukcję z fabryki, z gwarancją ,**
- **Montaż trwa kilka dni.**

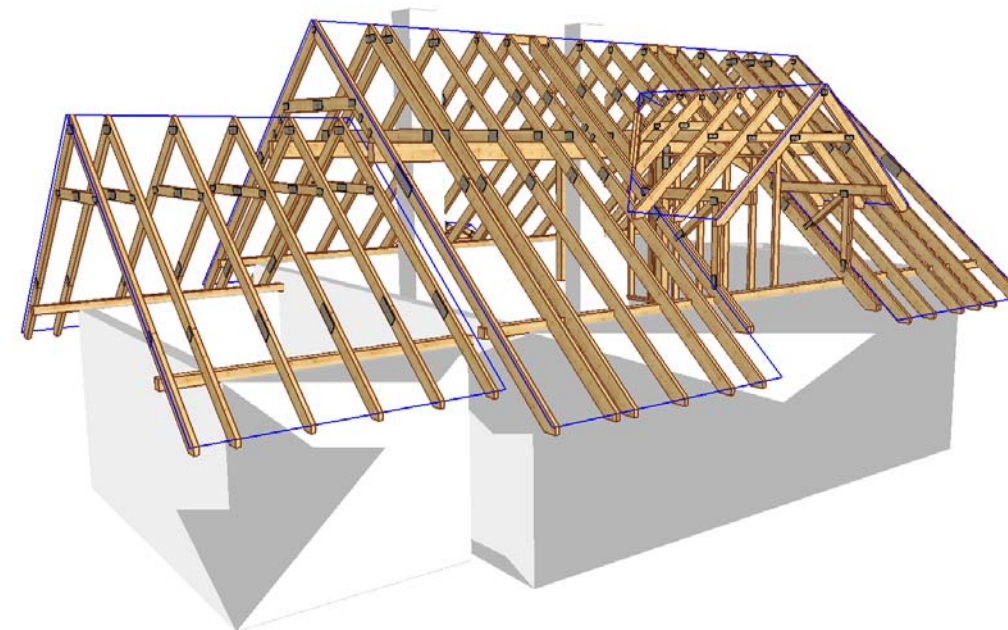
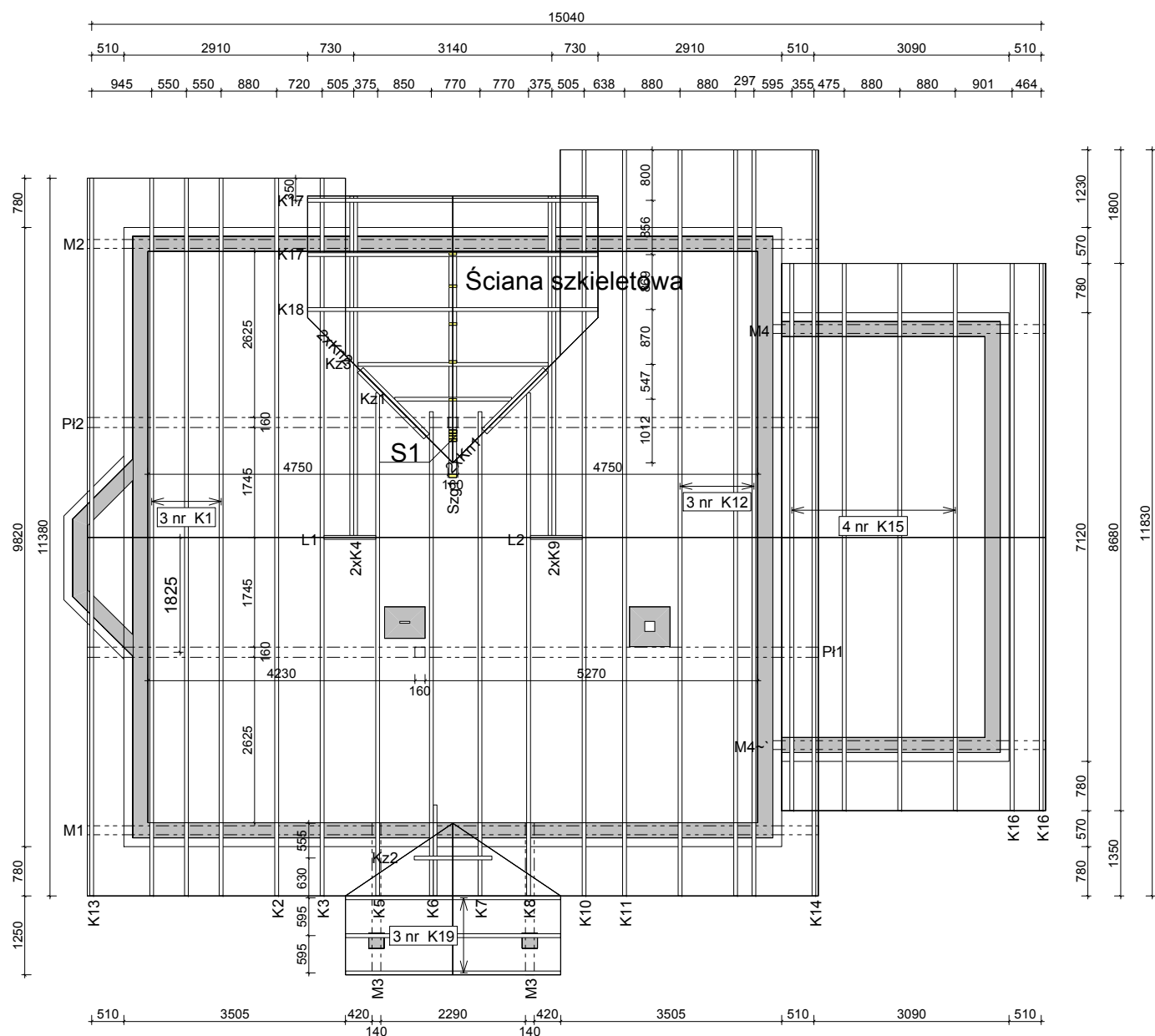


Wizualizacja konstrukcji dachu.



Jak zamówić więzary prefabrykowane?

1. Zamówienie na więzary należy złożyć w licencjonowanym zakładzie prefabrykacji, najlepiej w terminie od jednego do trzech miesięcy przed ukończeniem ścian i stropów.
2. Wszystkie materiały, w tym drewno, łączniki, płytki kolczaste, impregnat zapewnia zakład prefabrykacji. Cena więzarów obejmuje koszt wszystkich niezbędnych elementów.
3. Lista autoryzowanych zakładów oraz ich punktów dystrybucji znajduje się na końcu projektu.
4. Produkcja i montaż trwa kilka dni.
5. Wieszary można zamówić w fabryce w dwóch wariantach:
 - a) Z montażem przez producenta,
 - b) Zakup kompletu elementów – więzarów na konstrukcję dachu (montaż zapewnia Inwestor)
6. Dokumentacja produkcyjna do tego projektu znajduje się w każdym autoryzowanym zakładzie prefabrykacji.
7. Prezentacja trójwymiarowa konstrukcji dostępna jest na stronie www.mitek.pl/projektytypowe



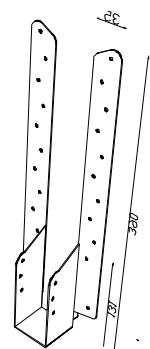
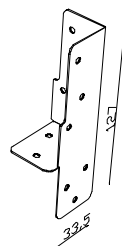
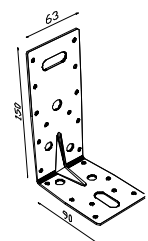
Kątownik HD 90 150
 Łącznik wiązarów z murłatą
 i płatwią.
 Po 8 sztuk na wiązar: 174 sztuk

Kotew Uniwersalna MFAA
 Łącznik wiązara koszowego
 Po 2 sztuki na wiązar. 10 sztuk

Speedy Długi LLS 60
 Łącznik belki. 8 sztuk.

KROKIEW I MURŁATY Z TARCICY KONSTRUKCYJNEJ KLASY C24 GRUBOŚĆ 60 MM.
 PŁATWIE Z TARCICY KONSTRUKCYJNEJ KLASY GL32h GRUBOŚĆ 160 MM

DREWNO ZABEZPIECZYĆ PREPARATEM FOBOS M-4
 METODĄ IMPREGNACJI WGLĘBNEJ LUB POWIERZCHNIOWEJ.



 MiTek Industries Polska Sp. z o.o. <small>ul. Pomorska 29 k., 65-220 Legnica tel. +48 976 962 89 88, fax. +48 976 962 89 21</small>	NAZWA OBIEKTU	Dom jednorodzinny AMALTEA I	
	ADRES OBIEKTU	Do adaptacji	
TYTUŁ RYSUNKU		Rzut konstrukcji dachowej	
PROJEKTOWAŁ	mgr inż. Józef Wolczański	SKALA:	1:100
OPRACOWAŁ	inż. Zbigniew Cieśla	DATA:	2011-02-07
SPRAWDZIŁ		NR RYS.:	1