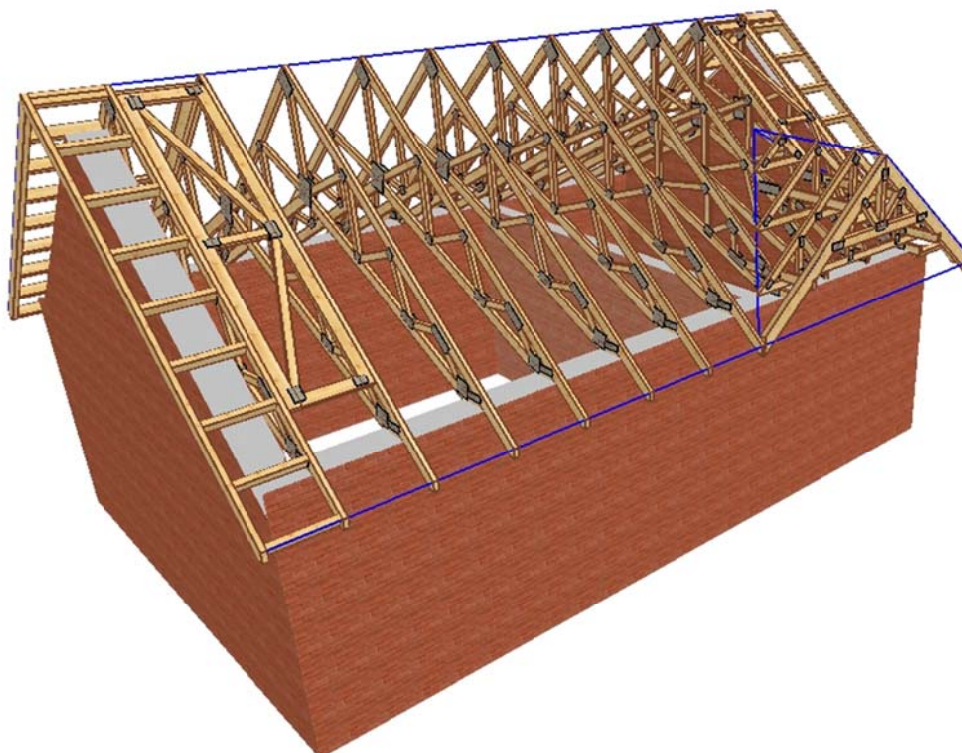
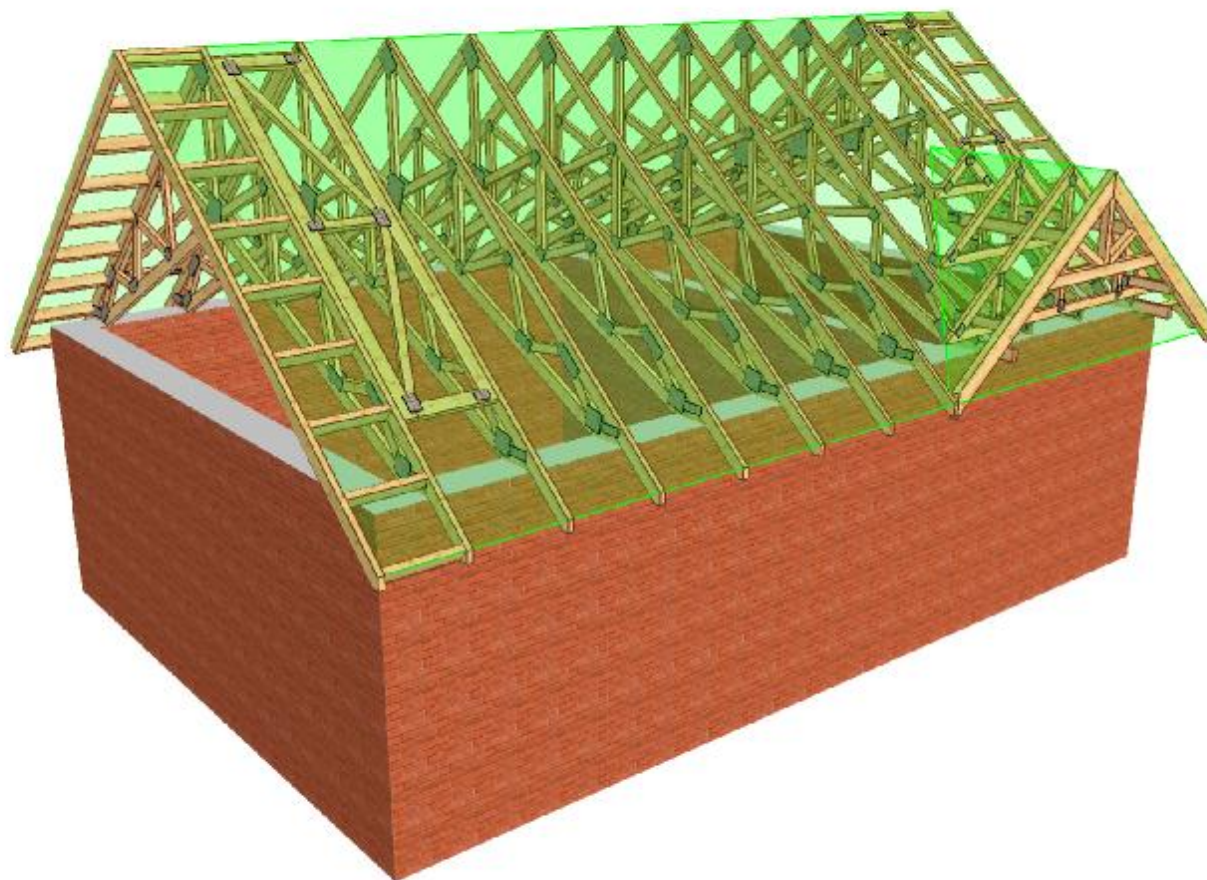



## PROJEKT PREFABRYKOWANEJ WIĘZBY DACHOWEJ

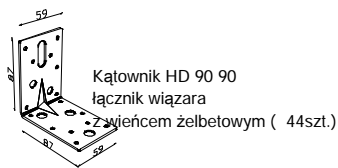
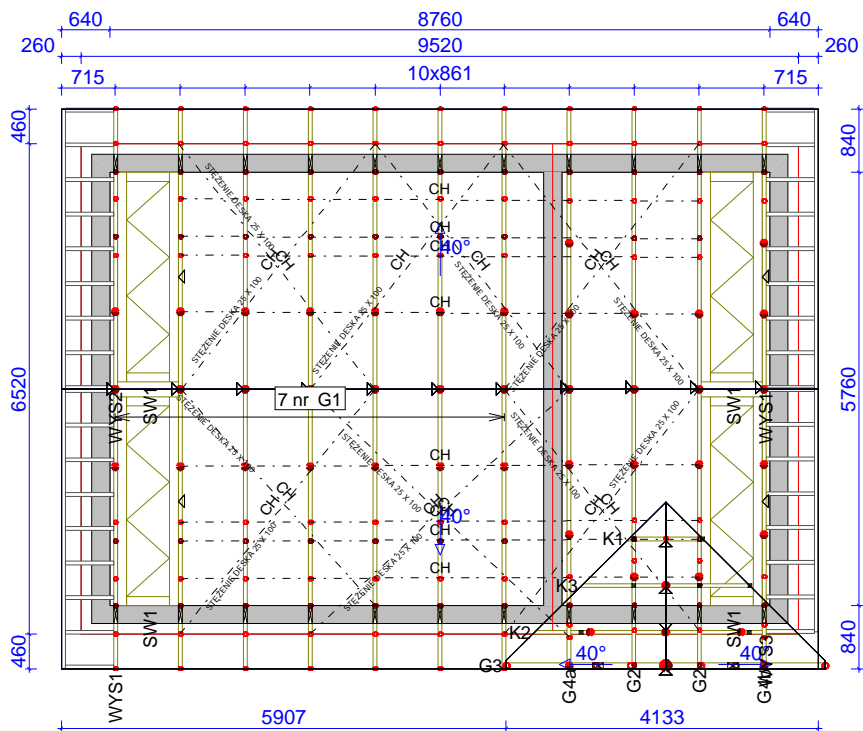
# Garaż G5

WIĄZARY Z LITEGO DREWNA ŁĄCZONE PŁYTKAMI KOLCZASTYMI

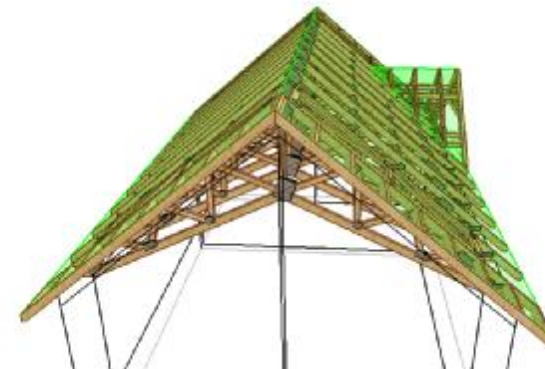
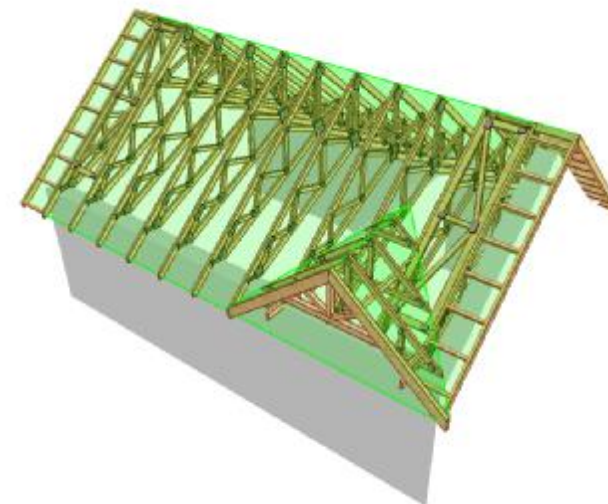





 <small>MiTek Inżyniering Polska Sp. z o.o.          ul. Przemysłowa 20 E, 20-221 Łęka          Łódź, tel: 71 642 99 20, fax: 71 642 99 21</small>	NAZWA OBIEKTU	Budynek garażowy Garaż G5	
	ADRES OBIEKTU	Do adaptacji	
TYTUŁ RYSUNKU	Widok konstrukcji dachowej		
PROJEKTOWAŁ	mgr inż.bud.Marek Prządka		SKALA:
OPRACOWAŁ	inż.bud.Adela Prządka		DATA: 2010-12-22
SPRAWDZIŁ			NR RYS.:



TRCICA KONSTRUKCYJNA KLASY C24  
GRUBOŚCI 50mm



 MiTek <small>WITek Inżyniering Polska Sp. z o.o.          ul. Przemysłowa 20, 20-221 Łódź          t. +48 42 632 9200 fax +48 42 632 9221</small>	NAZWA OBIEKTU	Budynek garażowy Garaż G5(podstawa)	
	ADRES OBIEKTU	Do adaptacji	
TYTUŁ RYSUNKU	Widok konstrukcji dachowej		
PROJEKTOWAŁ	mgr inż.bud.Marek Prządka	SKALA:	1:100
OPRACOWAŁ	inż.bud.Adela Prządka	DATA:	2010-12-22
SPRAWDZIŁ		NR RYS.:	

# PRZYKŁADOWA WYCENA KONSTRUKCJI DACHU

## Garaż G5

*Obciążenie dachu 977 N/m<sup>2</sup>*

### *Założenia projektowe*

- szerokość podpory – 0,24 m wieniec
- kąt pochylenia dachu – 40<sup>0</sup>
- powierzchnia dachu – 97,5 m<sup>2</sup>
- tarcica – sucha, impregnowana (FOBOS M-4) , 4 stronnie strugana w klasie C24
- rozstaw obliczeniowy wiązarów – do 0,9m

<b>Konstrukcja dachu</b>	<b>9 750 zł netto</b>
--------------------------	-----------------------

Do podanych cen należy doliczyć podatek VAT w wysokości 23%.

## Jak zamówić więzary prefabrykowane?

1. Zamówienie na więzary należy złożyć w licencjonowanym zakładzie prefabrykacji, najlepiej w terminie od jednego do trzech miesięcy przed ukończeniem ścian i stropów.
2. Wszystkie materiały, w tym drewno, łączniki, płytki kolczaste, impregnat zapewnia zakład prefabrykacji. Cena więzarów obejmuje koszt wszystkich niezbędnych elementów.
3. Lista autoryzowanych zakładów oraz ich punktów dystrybucji znajduje się na końcu projektu.
4. Produkcja i montaż trwa kilka dni.
5. Wieszary można zamówić w fabryce w dwóch wariantach:
  - a) Z montażem przez producenta,
  - b) Zakup kompletu elementów – więzarów na konstrukcję dachu ( montaż zapewnia Inwestor)
6. Dokumentacja produkcyjna do tego projektu znajduje się w każdym autoryzowanym zakładzie prefabrykacji.
7. Prezentacja trójwymiarowa konstrukcji dostępna jest na stronie [www.mitek.pl/projektytypowe](http://www.mitek.pl/projektytypowe)