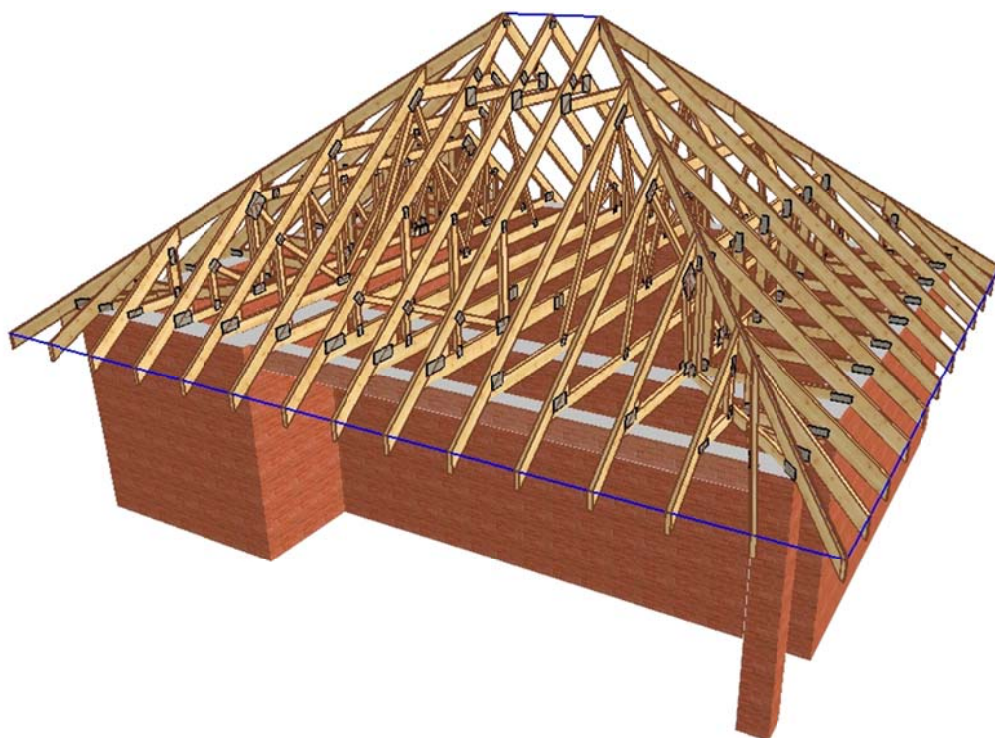
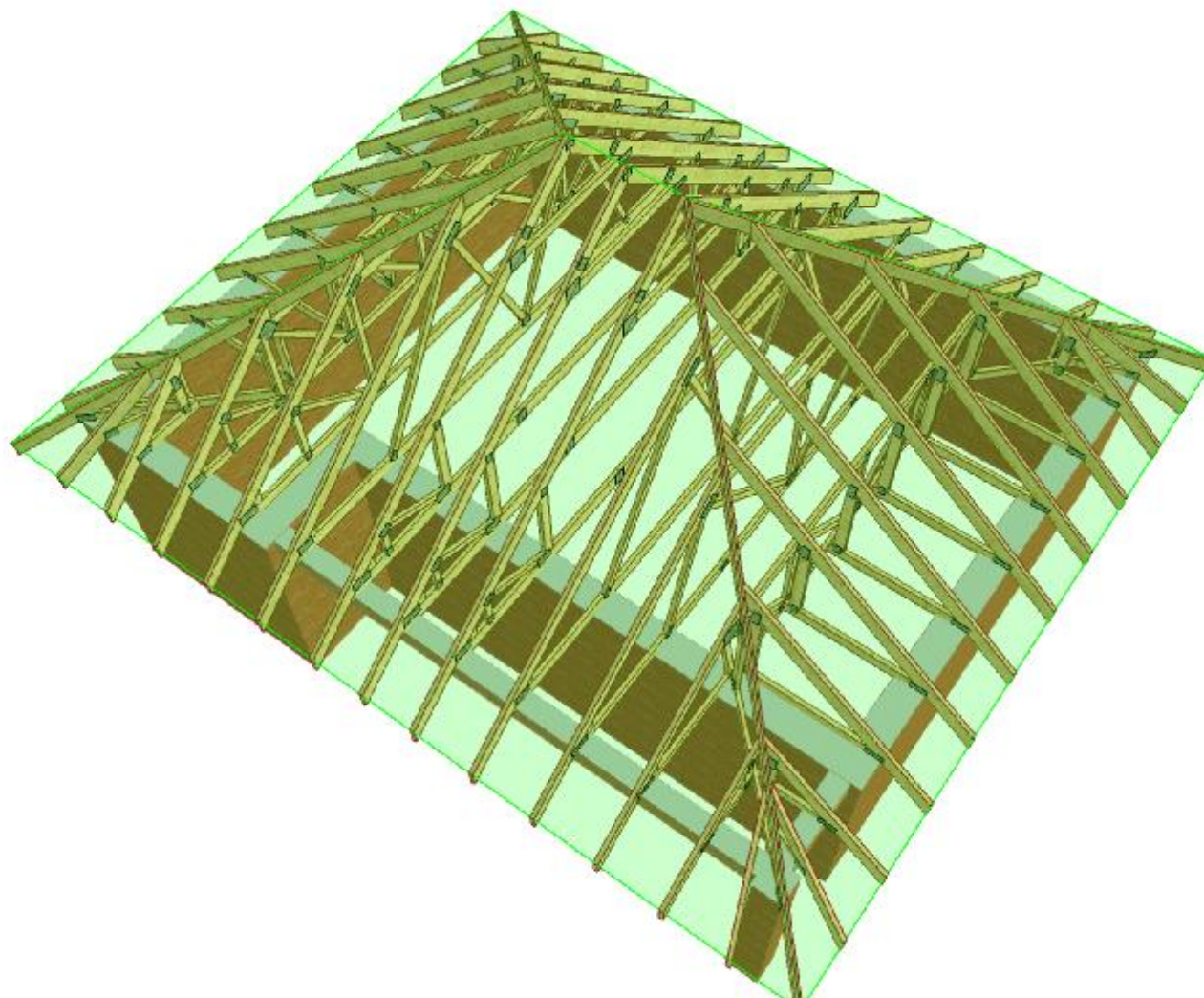



PROJEKT PREFABRYKOWANEJ WIĘZBY DACHOWEJ

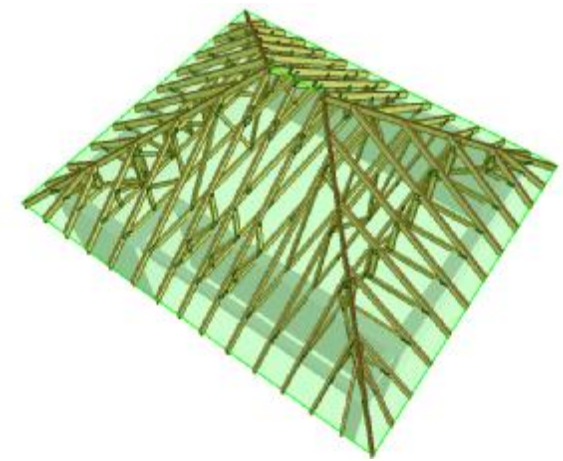
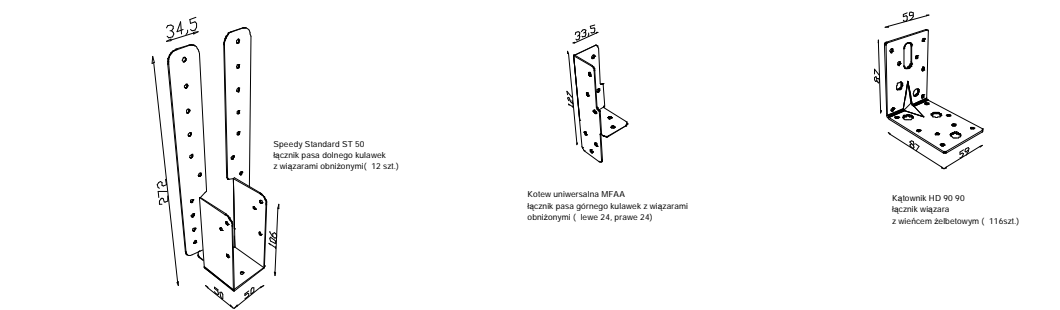
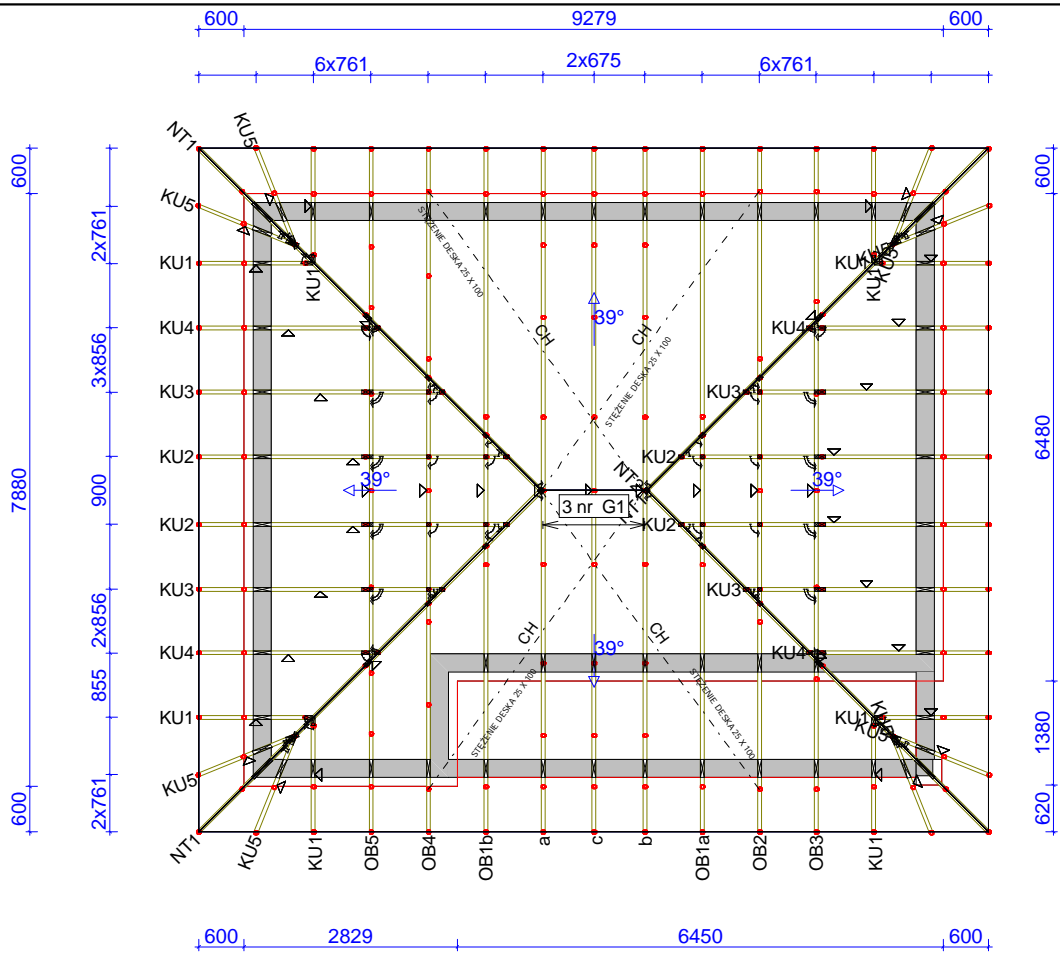
Garaż G3

WIĄZARY Z LITEGO DREWNA ŁĄCZONE PŁYTKAMI KOLCZASTYMI

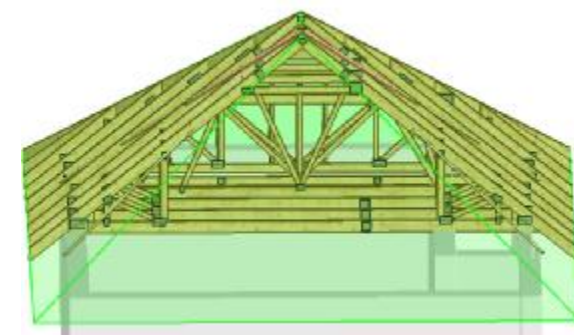




 MiTek <small>MiTek Inżyniering Polska Sp. z o.o. ul. Przemysłowa 20 E, 20-221 Łęka Łódź, tel: 71 343 9930, fax: 71 343 9921</small>	NAZWA OBIEKTU	Budynek garażowy Garaż G3	
	ADRES OBIEKTU	Do adaptacji	
TYTUŁ RYSUNKU	Widok konstrukcji dachu		
PROJEKTOWAŁ	mgr inż.bud.Marek Prządka		SKALA:
OPRACOWAŁ	inż.bud.Adela Prządka		DATA: 2010-12-20
SPRAWDZIŁ			NR RYS.:



TARCICA KONSTRUKCYJNA KLASY C24
GRUBOŚCI 50mm



 <small> MiTek Inżyniering Polska Sp. z o.o. ul. Przemysłowa 20, 22-110 Lipno t. +48 22 732 92 00 fax +48 22 732 92 21 </small>	NAZWA OBIEKTU	Budynek garażowy Garaż G3(podstawa)	
	ADRES OBIEKTU	Do adaptacji	
TYTUŁ RYSUNKU	Rzut konstrukcji dachu		
PROJEKTOWAŁ	mgr inż.bud.Marek Prządka		SKALA: 1:250
OPRACOWAŁ	inż.bud.Adela Prządka		DATA: 2010-12-20
SPRAWDZIŁ			NR RYS.:

PRZYKŁADOWA WYCENA KONSTRUKCJI DACHU

Garaż G3

Obciążenie dachu 977 N/m²

Założenia projektowe

- szerokość podpory – 0,24 m wieniec
- kąt pochylenia dachu – 39⁰
- powierzchnia dachu – 122,5 m²
- tarcica – sucha, impregnowana (FOBOS M-4) , 4 stronnie strugana w klasie C24
- rozstaw obliczeniowy wiązarów – do 0,9m

Konstrukcja dachu	<i>12 250 zł netto</i>
--------------------------	-------------------------------

Do podanych cen należy doliczyć podatek VAT w wysokości 23%.

Jak zamówić więzary prefabrykowane?

1. Zamówienie na więzary należy złożyć w licencjonowanym zakładzie prefabrykacji, najlepiej w terminie od jednego do trzech miesięcy przed ukończeniem ścian i stropów.
2. Wszystkie materiały, w tym drewno, łączniki, płytki kolczaste, impregnat zapewnia zakład prefabrykacji. Cena więzarów obejmuje koszt wszystkich niezbędnych elementów.
3. Lista autoryzowanych zakładów oraz ich punktów dystrybucji znajduje się na końcu projektu.
4. Produkcja i montaż trwa kilka dni.
5. Wieszary można zamówić w fabryce w dwóch wariantach:
 - a) Z montażem przez producenta,
 - b) Zakup kompletu elementów – więzarów na konstrukcję dachu (montaż zapewnia Inwestor)
6. Dokumentacja produkcyjna do tego projektu znajduje się w każdym autoryzowanym zakładzie prefabrykacji.
7. Prezentacja trójwymiarowa konstrukcji dostępna jest na stronie www.mitek.pl/projektytypowe