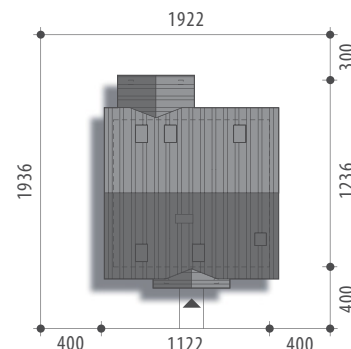




Autorzy: Iwona Flak, Tomasz Flak

**Powierzchnia użytkowa 131,6 m<sup>2</sup>**

Powierzchnia zabudowy	116,1 m <sup>2</sup>
Wysokość budynku	8,9 m
Powierzchnia dachu	202,2 m <sup>2</sup>
Kubatura netto	368,1 m <sup>3</sup>
Kąt nachylenia dachu	43 °
Minimalne wymiary działki	19,22x19,36 m



## Zodiak III



Elewacja frontowa



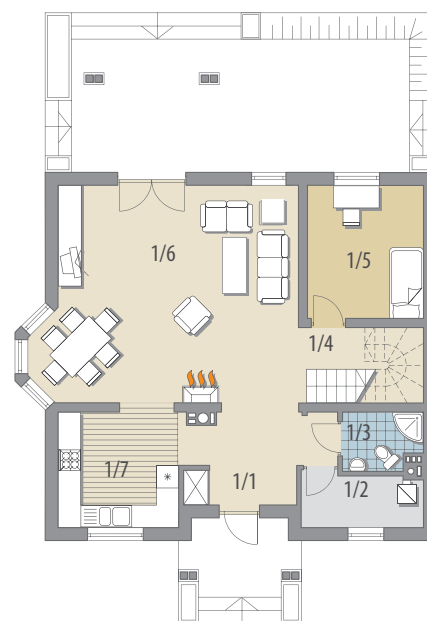
Elewacja boczna



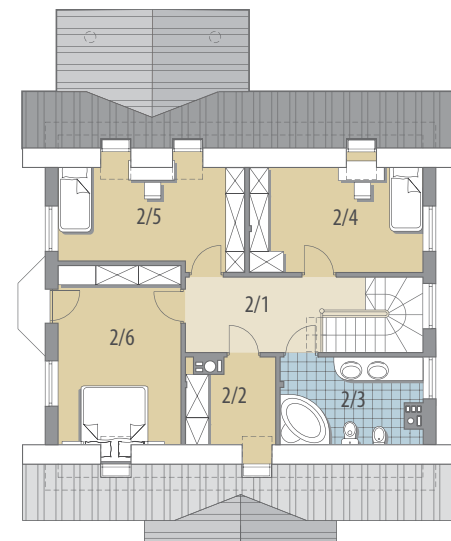
Elewacja boczna



Elewacja ogrodowa



Parter



Poddasze

**OPIS:** Niewielki dom z użytkowym poddaszem, niepodpiwniczony, przeznaczony dla 4-5 osobowej rodziny. Na parterze znajduje się salon z kominkiem, kuchnia otwarta na jadalnię, gabinet, niewielka łazienka oraz pomieszczenie gospodarcze. Na poddaszu zorganizowano część nocną z trzema sypialniami, łazienką oraz obszerną garderobą. Taras ogrodowy jest częściowo zadaszony, co pozwala na korzystanie z niego podczas deszczowej pogody. Dzięki prostym rozwiązaniom konstrukcyjnym i nieskomplikowanej bryle jest on niedrogi w budowie i eksploatacji.

**KONSTRUKCJA I WYKOŃCZENIE:** Ściany zewnętrzne warstwowe z bloczków wapienno-piaskowych, ocieplone styropianem, posadowione na betonowych fundamentach. Ściany wewnętrzne z bloczków wapienno-piaskowych. Strop gęstożebrowy. Elewacje pokryte tynkiem strukturalnym. Pokrycie dachu - dachówka ceramiczna lub cementowa.



**Parter: - 76,0 m<sup>2</sup>**

1/1 hall	8,5 m <sup>2</sup>	2/1 korytarz	8,1 m <sup>2</sup>
1/2 pom. gosp.	4,5 m <sup>2</sup>	2/2 garderoba	4,2 m <sup>2</sup>
1/3 łazienka	3,0 m <sup>2</sup>	2/3 łazienka	7,1 m <sup>2</sup>
1/4 hall przy schod.	2,3 m <sup>2</sup>	2/4 pokój	11,1 m <sup>2</sup>
1/5 gabinet	11,1 m <sup>2</sup>	2/5 pokój	11,0 m <sup>2</sup>
1/6 pok. dzienny	36,9 m <sup>2</sup>	2/6 pokój	14,1 m <sup>2</sup>
+jadalnia	9,7 m <sup>2</sup>		
1/7 kuchnia	9,7 m <sup>2</sup>		

**Poddasze: - 55,6 m<sup>2</sup>**