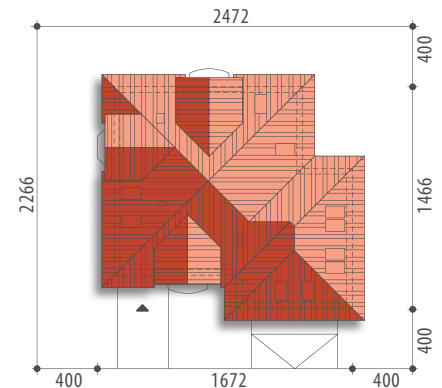




Autorzy: Marcin Abramowicz, Karolina Pawłowska



Powierzchnia użytkowa	202,5 m²
+ pom. gosp.	5,7 m ²
+ garaż	41,3 m ²
Powierzchnia zabudowy	182,3 m ²
Wysokość budynku	9,3 m
Powierzchnia dachu	325,4 m ²
Kubatura netto	706,9 m ³
Kąt nachylenia dachu	38 °
Minimalne wymiary działki	24,72x22,66 m



Zeus



Elewacja frontowa

Elewacja boczna

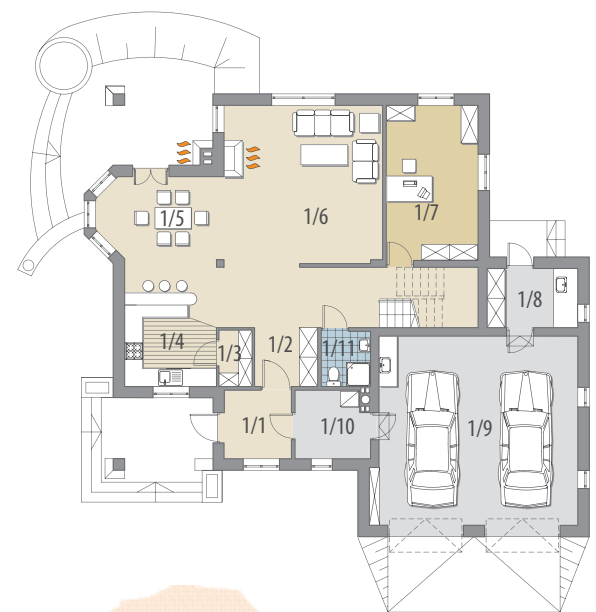


Elewacja boczna

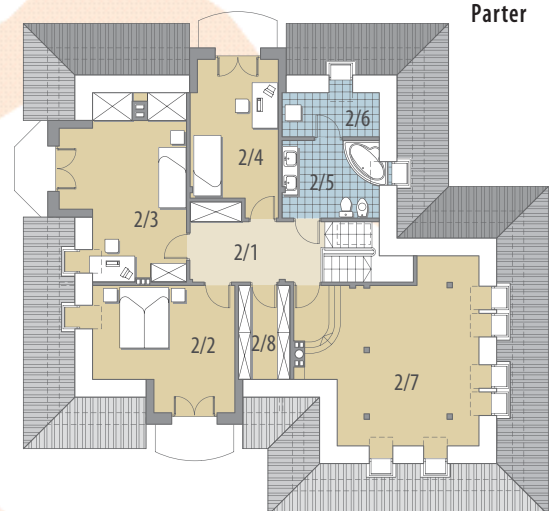
Elewacja ogrodowa

OPIS: Dom z poddaszem użytkowym, niepodpiwniczony, przeznaczony dla 4-6 osobowej rodziny. Na parterze znajduje się część dzienna z obszernym salonem połączonym z jadalnią i bezpośrednim dostępem do kuchni, część gospodarcza oraz gabinet. Na poddaszu zlokalizowano część nocną z trzema sypialniami, ogólnodostępną łazienką z pralnią i pomieszczenie rekreacyjne. W strefie wejściowej zlokalizowano łazienkę, pomieszczenie gospodarcze, dwustanowiskowy garaż oraz kotłownię. Projekt dostępny w wersji z garażem jedno stanowiskowym - Atlas.

KONSTRUKCJA I WYKOŃCZENIE: Ściany zewnętrzne dwuwarstwowe posadowione na betonowych fundamentach. Ściany wewnętrzne z bloczków ceramicznych. Strop gęstożebrowy. Elewacje pokryte tynkiem strukturalnym. Pokrycie dachu - dachówka ceramiczna lub cementowa.



Parter



Poddasze



Parter: - 97,4 m²

1/1 wiatrołap	4,9 m ²	Poddasze: - 105,1 m²	
1/2 hall	16,1 m ²	2/1 hall	9,8 m ²
1/3 spiżarnia	1,9 m ²	2/2 pokój	14,2 m ²
1/4 kuchnia	12,1 m ²	2/3 pokój	19,5 m ²
1/5 jadalnia	11,7 m ²	2/4 pokój	13,6 m ²
1/6 salon	27,4 m ²	2/5 łazienka	8,1 m ²
1/7 gabinet	15,3 m ²	2/6 pralnia	2,7 m ²
1/8 pom. gosp.	5,7 m ²	2/7 pomieszczenie	
1/9 garaż	41,3 m ²	rekreacyjne	32,7 m ²
1/10 kotłownia	5,2 m ²	2/8 garderoba	4,5 m ²
1/11 łazienka	2,8 m ²		