

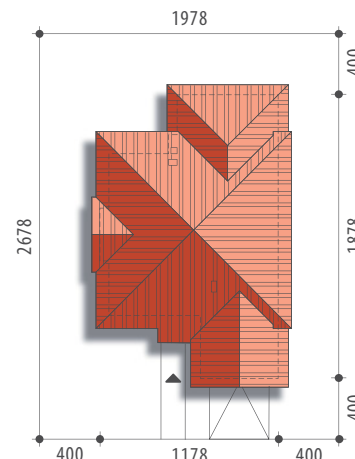


Autor: Marcin Michalski

dobredomy
flak & abramowicz

Zenit

Powierzchnia użytkowa	115,3 m²
+ garaż	24,6 m²
Powierzchnia zabudowy	173,4 m ²
Wysokość budynku	6,7 m
Powierzchnia dachu	235,0 m ²
Kubatura netto	393,2 m ³
Kąt nachylenia dachu	25 °
Minimalne wymiary działki	19,78x26,78 m



Elewacja frontowa

Elewacja boczna

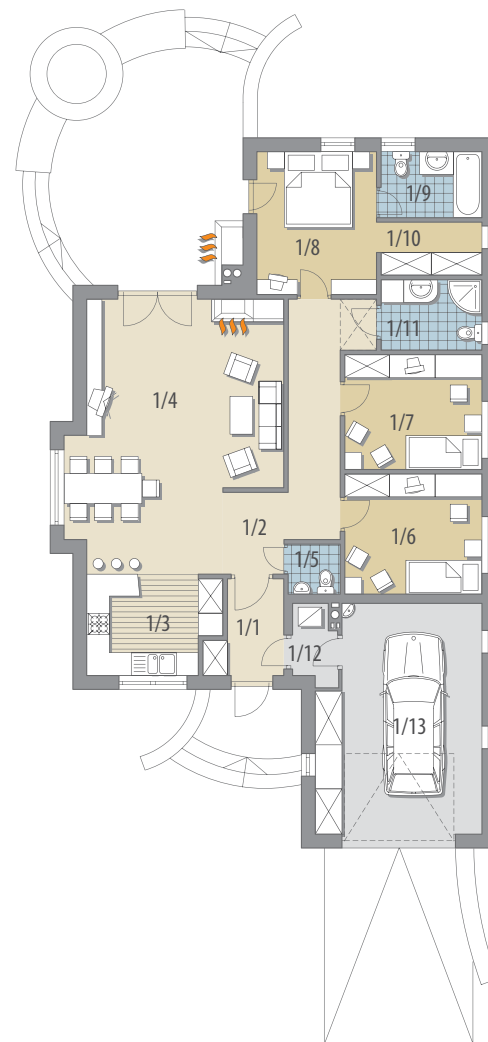


Elewacja boczna

Elewacja ogrodowa

OPIS: Niewielki dom parterowy, przeznaczony dla 4-osobowej rodziny. Zaletą jego jest przestronny pokój dzienny z kominkiem, połączony funkcjonalnie z jadalnią. Trzy sypialnie, w tym jedna z własną łazienką i bezpośrednim wyjściem na taras. Oprócz pom. gospodarczego, znajdującego się bezpośrednio przy wejściu do domu, garaż posiada dodatkowo aneks gospodarczy.

KONSTRUKCJA I WYKOŃCZENIE: Ściany zewnętrzne z betonu komórkowego posadowione na betonowych fundamentach. Ściany wewnętrzne z bloczków wapienno-piaskowych. Strop drewniany. Elewacje pokryte tynkiem strukturalnym. Pokrycie dachu – dachówka ceramiczna lub cementowa.



Parter: - 115,3 m²

1/1 wiatrołap	4,3 m ²	1/7 pokój	11,0 m ²
1/2 hall	13,9 m ²	1/8 pokój	12,0 m ²
1/3 kuchnia	12,2 m ²	1/9 łazienka	4,7 m ²
1/4 pok.dzienny		1/10 garderoba	3,9 m ²
+jadalnia	32,6 m ²	1/11 łazienka	4,8 m ²
1/5 wc	1,8 m ²	1/12 pom. gosp.	2,5 m ²
1/6 pokój	11,6 m ²	1/13 garaż	24,6 m ²

Parter