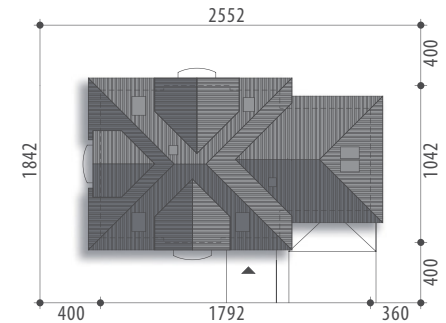




Autor: Marcin Abramowicz



Powierzchnia użytkowa	132,5 m²
+ pom. gosp.	9,6 m ²
+ garaż	34,1 m ²
+ strych	16,0 m ²
Powierzchnia zabudowy	160,4 m ²
Wysokość budynku	8,4 m
Powierzchnia dachu	276,3 m ²
Kubatura netto	585,0 m ³
Kąt nachylenia dachu	40 °
Minimalne wymiary działki	25,52x18,42 m

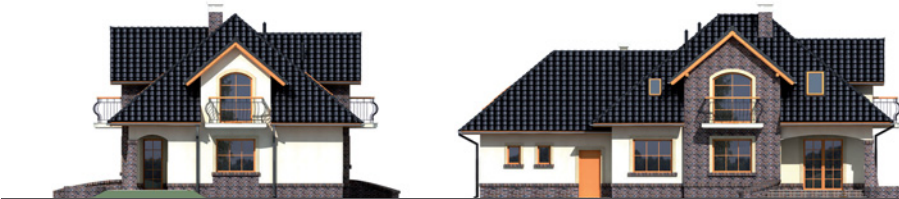


Zefir II



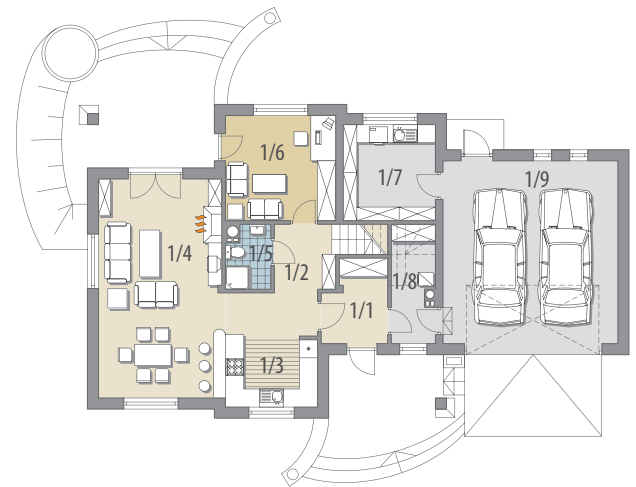
Elewacja frontowa

Elewacja boczna



Elewacja boczna

Elewacja ogrodowa



Parter

OPIS: Dom z poddaszem użytkowym, niepodpiwniczony, przeznaczony dla 4-5 osobowej rodziny. Na parterze znajduje się część dzienna z obszernym salonem połączonym z jadalnią i aneksem kuchennym, gabinet, łazienka oraz dwa pomieszczenia gospodarcze i garaż. Na poddaszu znajdują się trzy sypialnie, z czego jedna z własną garderobą i łazienką, ogólnodostępna łazienka oraz strych. Projekt dostępny w wersji z garażem jednonastanowiskowym – Zefir.

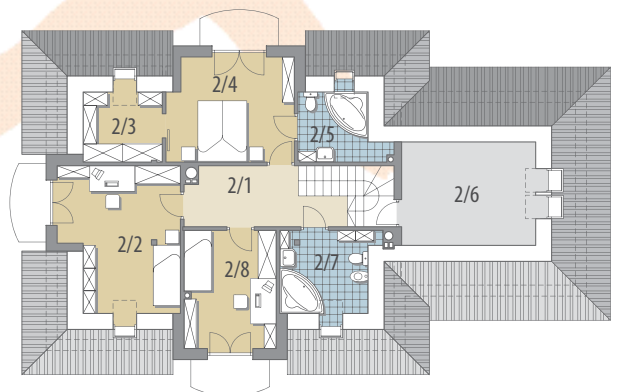
KONSTRUKCJA I WYKOŃCZENIE: Ściany zewnętrzne warstwowe z bloczków wapienno-piaskowych posadowione na betonowych fundamentach. Ściany wewnętrzne z bloczków wapienno-piaskowych. Strop gęstożebrowy. Elewacje pokryte tynkiem strukturalnym. Pokrycie dachu - dachówka ceramiczna lub cementowa.



Parter: - 71,1 m²

1/1 wiatrołap	5,4 m ²	2/1 hall	8,8 m ²
1/2 hall	6,3 m ²	2/2 pokój	15,3 m ²
1/3 kuchnia	10,1 m ²	2/3 garderoba	3,4 m ²
1/4 salon	28,9 m ²	2/4 pokój	14,0 m ²
+jadalnia	2,8 m ²	2/5 łazienka	3,1 m ²
1/5 łazienka	12,6 m ²	2/6 strych	16,0 m ²
1/6 gabinet	9,6 m ²	2/7 łazienka	5,1 m ²
1/7 pom. gosp.	5,0 m ²	2/8 pokój	11,7 m ²
1/8 pom. gosp.	34,1 m ²		
1/9 garaż			

Poddasze: - 61,4 m²



Poddasze