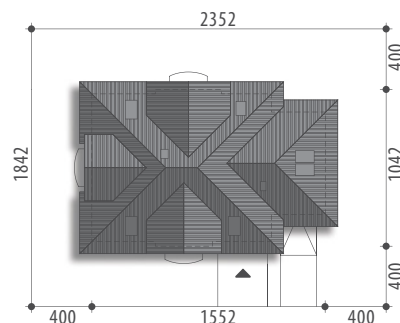




Autor: Marcin Abramowicz

<b>Powierzchnia użytkowa</b>	<b>132,5 m<sup>2</sup></b>
+ garaż	19,8 m <sup>2</sup>
+ pom. gosp.	9,6 m <sup>2</sup>
+ strych	7,5 m <sup>2</sup>

Powierzchnia zabudowy	144,1 m <sup>2</sup>
Wysokość budynku	8,4 m
Powierzchnia dachu	249,5 m <sup>2</sup>
Kubatura netto	458,6 m <sup>3</sup>
Kąt nachylenia dachu	40 °
Minimalne wymiary działki	23,52x18,42 m



# Zefir



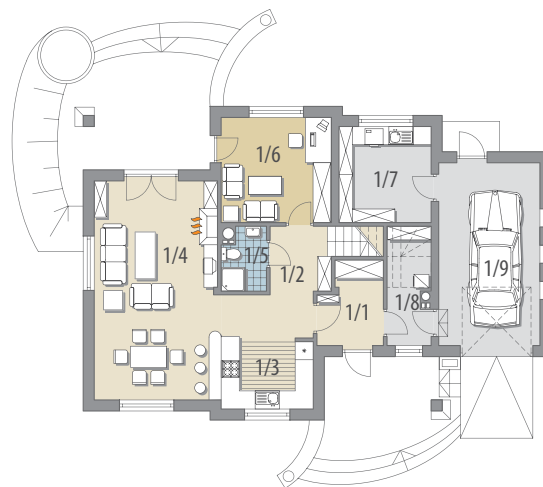
Elewacja frontowa

Elewacja boczna



Elewacja boczna

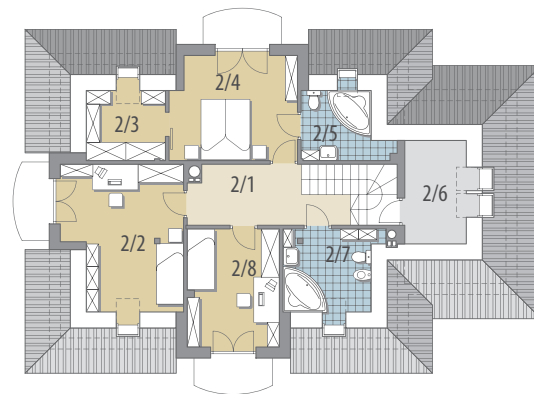
Elewacja ogrodowa



Parter

**OPIS:** Dom z poddaszem użytkowym, niepodpiwniczony, przeznaczony dla 4-5 osobowej rodziny. Na parterze znajduje się część dzienna z obszernym salonem połączonym z jadalnią i aneksem kuchennym, gabinet, łazienka oraz dwa pomieszczenia gospodarcze i jednostanowiskowy garaż. Na poddaszu znajdują się trzy sypialnie, z czego jedna z własną garderobą i łazienką, ogólnodostępna łazienka oraz strych. Projekt dostępny w wersji z garażem dwustanowiskowym - Zefir II.

**KONSTRUKCJA I WYKOŃCZENIE:** Ściany zewnętrzne warstwowe z bloczków wapienno-piaskowych posadowione na betonowych fundamentach. Ściany wewnętrzne z bloczków wapienno-piaskowych. Strop gęstożebrowy. Elewacje pokryte tynkiem strukturalnym. Pokrycie dachu - dachówka ceramiczna lub cementowa.



Poddasze



**Parter: - 71,1 m<sup>2</sup>**

1/1 wiatrołap	5,4 m <sup>2</sup>	1/2 hall	6,3 m <sup>2</sup>	<b>Poddasze: - 61,4 m<sup>2</sup></b>
1/3 kuchnia	10,1 m <sup>2</sup>	2/1 hall	8,8 m <sup>2</sup>	
1/4 salon	28,9 m <sup>2</sup>	2/2 pokój	15,3 m <sup>2</sup>	
+jadalnia	28,9 m <sup>2</sup>	2/3 garderoba	3,4 m <sup>2</sup>	
1/5 łazienka	2,8 m <sup>2</sup>	2/4 pokój	14,0 m <sup>2</sup>	
1/6 gabinet	12,6 m <sup>2</sup>	2/5 łazienka	3,1 m <sup>2</sup>	
1/7 pom. gosp.	9,6 m <sup>2</sup>	2/6 strych	7,5 m <sup>2</sup>	
1/8 pom. gosp.	5,0 m <sup>2</sup>	2/7 łazienka	5,1 m <sup>2</sup>	
1/9 garaż	19,8 m <sup>2</sup>	2/8 pokój	11,7 m <sup>2</sup>	