

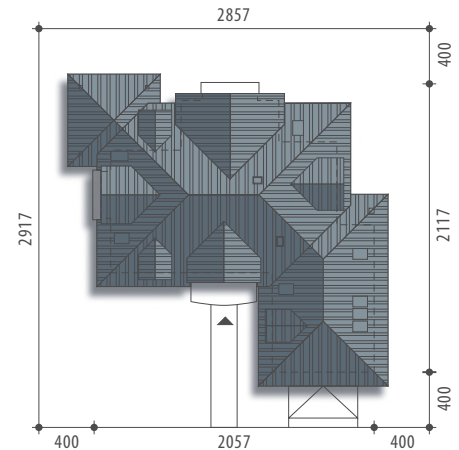


Autorzy: Justyna Greszta - Abramowicz, Marcin Abramowicz

dobredomy
flak & abramowicz

Wiktor

Powierzchnia użytkowa	304,0 m²
+ garaż	53,3 m²
Powierzchnia zabudowy	279,9 m ²
Wysokość budynku	9,9 m
Powierzchnia dachu	494,2 m ²
Kubatura netto	990,7 m ³
Kąt nachylenia dachu	42 °
Minimalne wymiary działki	28,57x29,17 m



Elewacja frontowa



Elewacja boczna



Elewacja boczna

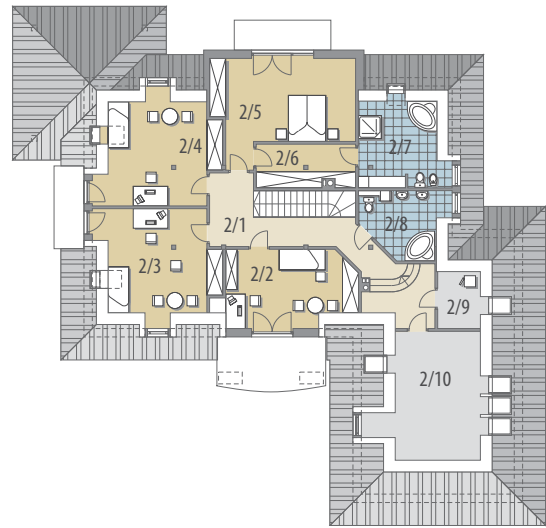
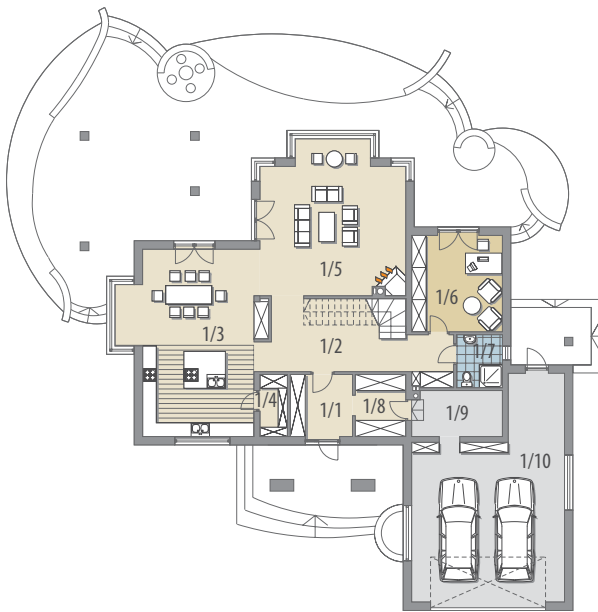


Elewacja ogrodowa

OPIS: Duży dom z poddaszem użytkowym, niepodpiwniczony, przeznaczony dla 4-6 osobowej rodziny. Na parterze znajduje się część gospodarcza (garderoba, pom. gospodarcze, garaż dwustanowiskowy), część ogólna obejmująca kuchnię z wysepką, jadalnię i obszerny pokój dzienny oraz gabinet z osobnym wejściem z zewnątrz. Na piętrze znajdują się cztery sypialnie, w tym jedna sypialnia rodziców z osobną łazienką i garderobą, ogólna łazienka oraz pralnia i strych, który można zaadaptować na pomieszczenie rekreacyjne.

KONSTRUKCJA I WYKOŃCZENIE: Ściany zewnętrzne warstwowe z bloczków wapienno-piaskowych, ocieplone styropianem, posadowione na betonowych fundamentach. Warstwa licowa z cegły klinkierowej. Ściany wewnętrzne z bloczków wapienno-piaskowych. Strop żelbetowy. Pokrycie dachu - dachówka ceramiczna lub cementowa. Ściany zewnętrzne pokryte częściowo okładziną klinkierową.

zobacz więcej na www.dobredomy.pl



Parter

Poddasze

Parter: - 145,9 m²

1/1	wiatrołap	7,2 m ²
1/2	hall	18,6 m ²
1/3	kuchnia +jadalnia	44,1 m ²
1/4	spizarnia	3,2 m ²
1/5	salon	38,4 m ²
1/6	gabinet	16,4 m ²
1/7	łazienka	4,6 m ²
1/8	garderoba	5,8 m ²
1/9	pom. gosp.	7,6 m ²
1/10	garaż	53,3 m ²

Poddasze: - 158,1 m²

2/1	hall	20,9 m ²
2/2	pokój	17,6 m ²
2/3	pokój	19,8 m ²
2/4	pokój	20,3 m ²
2/5	pokój	22,3 m ²
2/6	garderoba	7,8 m ²
2/7	łazienka	11,1 m ²
2/8	łazienka	9,0 m ²
2/9	pralnia	5,1 m ²
2/10	pomieszczenie rekreac.	24,2 m ²

