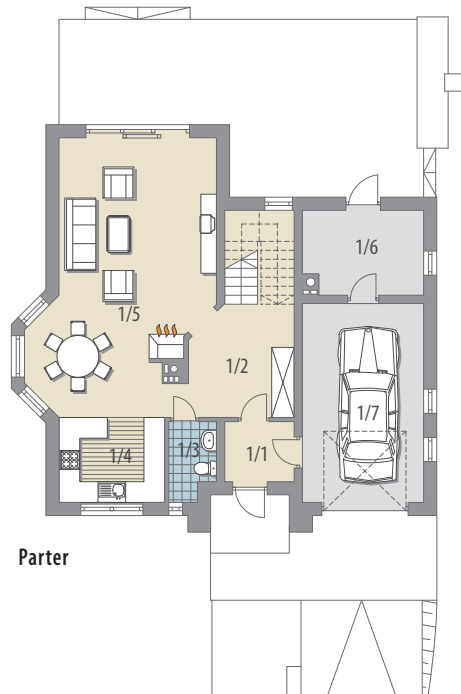
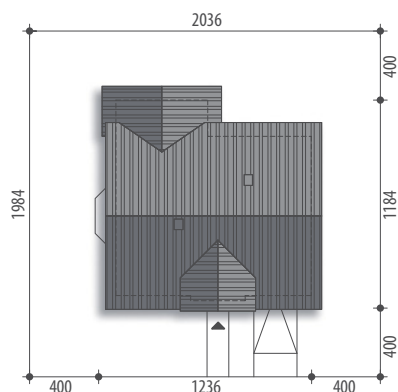
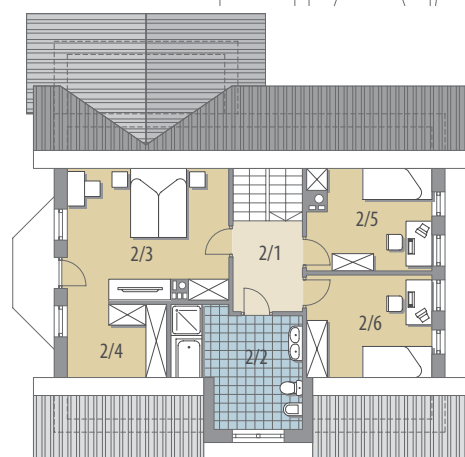


Powierzchnia użytkowa 116,0 m²
+ garaż 19,5 m²
+ pom. gosp. 8,0 m²

Powierzchnia zabudowy 120,6 m²
Wysokość budynku 8,1 m
Powierzchnia dachu 197,3 m²
Kubatura netto 436,4 m³
Kąt nachylenia dachu 40 °
Minimalne wymiary działki 20,36x19,84 m



Parter

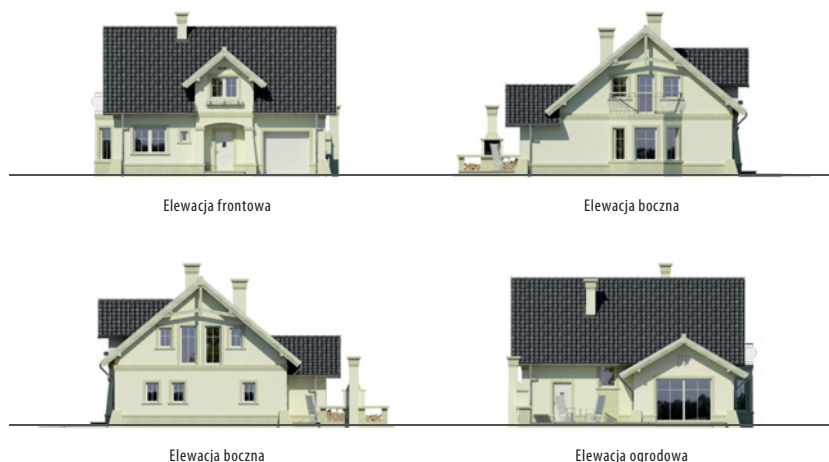


Poddasze



Autor: Tomasz Flak

Wiatr



Elewacja frontowa

Elewacja boczna

Elewacja boczna

Elewacja ogrodowa

OPIS: Dom z użytkowym poddaszem, przeznaczony dla 4-osobowej rodziny. Na parterze znajduje się pokój dzienny z bezpośrednim wyjściem do ogrodu, przestrzennie połączony z jadalnią oraz częściowo otwartą kuchnią. Przy jedno stanowiskowym garażu znajduje się obszerne pomieszczenie gospodarcze. Na poddaszu znajdują się trzy pokoje, w tym jeden z własną garderobą, oraz łazienka.

KONSTRUKCJA I WYKOŃCZENIE: Ściany zewnętrzne warstwowe z bloczków wapienno-piaskowych, posadzone na betonowych fundamentach. Ściany wewnętrzne z bloczków wapienno-piaskowych, na poddaszu ścianki lekkie. Strop gęstożebrowy. Elewacje pokryte tynkiem strukturalnym. Pokrycie dachu - dachówka ceramiczna lub cementowa.

Parter: - 59,0 m²

| | | | |
|-----------------------------|---------------------|----------------|---------------------|
| 1/1 wiatrolap | 3,4 m ² | 1/6 pom. gosp. | 8,0 m ² |
| 1/2 hall | 9,7 m ² | 1/7 garaż | 19,5 m ² |
| 1/3 wc | 2,8 m ² | | |
| 1/4 kuchnia | 7,4 m ² | | |
| 1/5 pok. dzienny + jadalnia | 35,7 m ² | | |

Poddasze: - 57,0 m²

| | |
|---------------|---------------------|
| 2/1 hall | 5,8 m ² |
| 2/2 łazienka | 10,7 m ² |
| 2/3 pokój | 16,2 m ² |
| 2/4 garderoba | 5,2 m ² |
| 2/5 pokój | 9,4 m ² |
| 2/6 pokój | 9,7 m ² |

