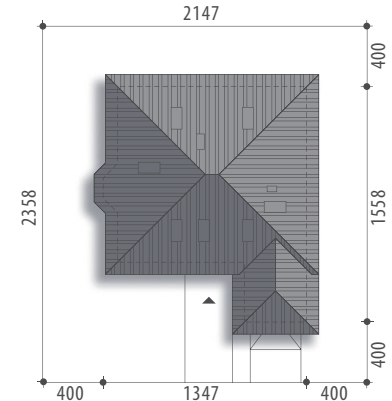




Autorzy: Marcin Abramowicz, Małgorzata Dracz

Powierzchnia użytkowa 126,0 m²
+ garaż 19,3 m²
+ strych 5,6 m²

Powierzchnia zabudowy 164,0 m²
Wysokość budynku 7,4 m
Powierzchnia dachu 213,0 m²
Kubatura netto 512,8 m³
Kąt nachylenia dachu 30 °
Minimalne wymiary działki 21,47x23,58 m



Wega



Parter

OPIS: Dom z użytkowym poddaszem, niepodpiwniczony, przeznaczony dla 4-5 osobowej rodziny. W części dziennej zlokalizowano otwartą kuchnię połączoną z pokojem dziennym poprzez jadalnię. Funkcji mieszkalnej parteru dopełniają spiżarnia, łazienka oraz dwa pokoje. Jednostanowiskowy garaż dostępny jest poprzez wiatrołap. Na poddaszu zlokalizowano jeden obszerny pokój z garderobą, łazienkę oraz strych. Projekt dostępny w wersji z dwustanowiskowym garażem - Wega II oraz bez garażu - Wega III.

KONSTRUKCJA I WYKOŃCZENIE: Ściany zewnętrzne warstwowe z bloczków wapienno-piaskowych, posadowione na betonowych fundamentach. Ściany wewnętrzne z bloczków wapienno-piaskowych. Strop mieszany. Elewacje pokryte tynkiem strukturalnym. Pokrycie dachu - dachówka ceramiczna lub cementowa.

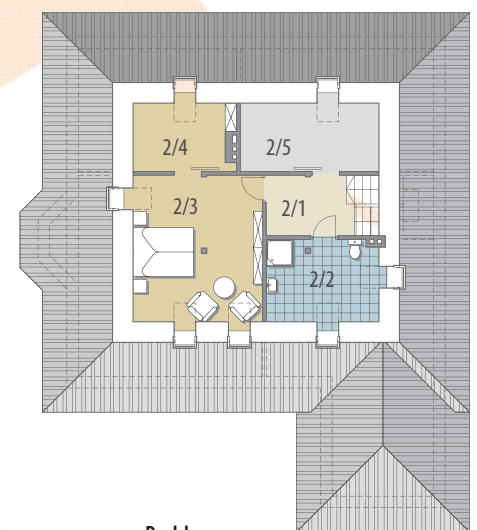


Parter: - 96,8 m²

1/1 wiatrołap	5,0 m ²	1/10 garaż	19,3 m ²
1/2 hall	10,6 m ²		
1/3 spiżarnia	1,6 m ²		
1/4 kuchnia	9,9 m ²		
1/5 pok. dzienny			

Poddasze: - 29,2 m²

+ jadalnia	33,4 m ²	2/1 hall	5,9 m ²
1/6 łazienka	5,3 m ²	2/2 łazienka	5,7 m ²
1/7 pokój	11,4 m ²	2/3 pokój	14,1 m ²
1/8 pokój	13,2 m ²	2/4 garderoba	3,5 m ²
1/9 pom. gosp.	6,4 m ²	2/5 strych	5,6 m ²



Poddasze