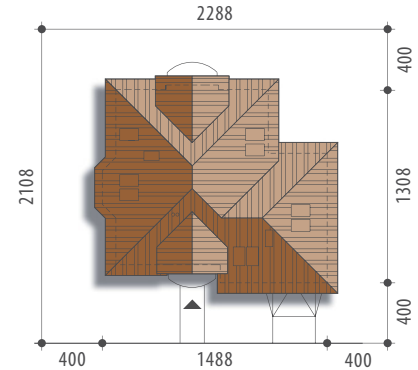




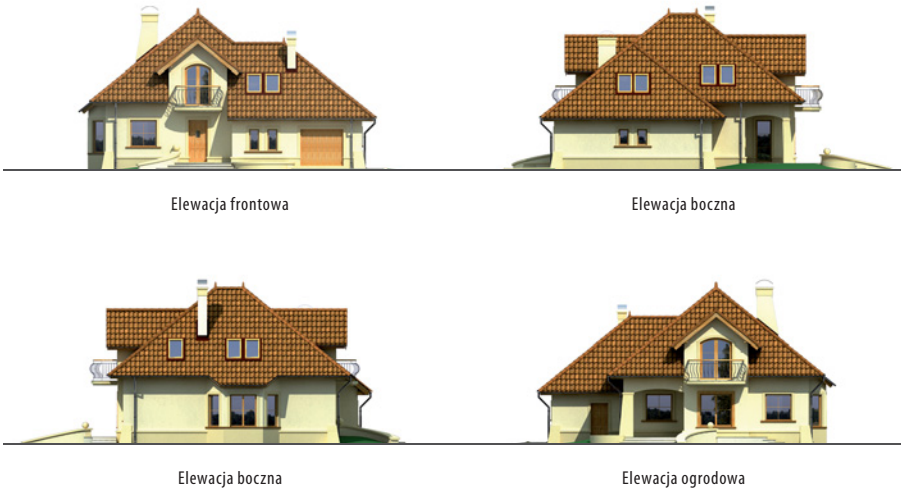
Autorzy: Tomasz Flak, Marcin Abramowicz



<b>Powierzchnia użytkowa</b>	<b>153,1 m<sup>2</sup></b>
+ pom. gosp.	7,0 m <sup>2</sup>
+ garaż	20,4 m <sup>2</sup>
Powierzchnia zabudowy	154,3 m <sup>2</sup>
Wysokość budynku	8,5 m
Powierzchnia dachu	251,9 m <sup>2</sup>
Kubatura netto	541,0 m <sup>3</sup>
Kąt nachylenia dachu	39 °
Minimalne wymiary działki	22,88x21,08 m



## Virgo II z pojedynczym garażem

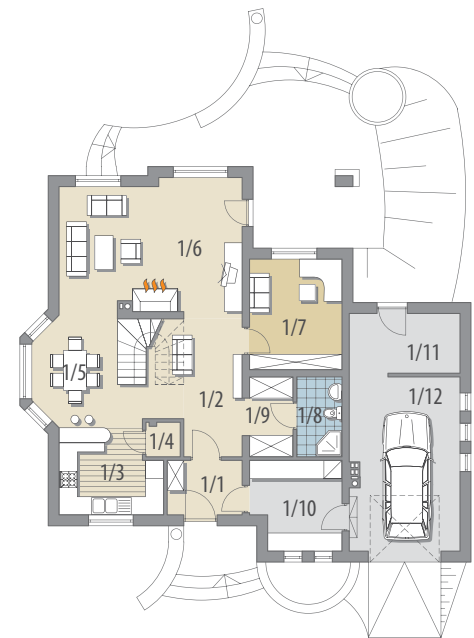


Elewacja frontowa

Elewacja boczna

Elewacja boczna

Elewacja ogrodowa



Parter

**OPIS:** Dom z poddaszem użytkowym, niepodpiwniczony, przeznaczony dla 4-5-osobowej rodziny. Na parterze zlokalizowano część dzienną i gospodarczą, a na poddaszu znajdują się sypialnie, łazienka oraz suszarnia. Kuchnię połączono z pokojem dziennym poprzez jadalnię. Projekt dostępny w wersji z garażem dwustanowiskowym - Virgo II.

**KONSTRUKCJA I WYKOŃCZENIE:** Ściany zewnętrzne z betonu komórkowego posadowione na betonowych fundamentach. Ściany wewnętrzne z bloczków wapienno-piaskowych. Strop gęstożebrowy. Elewacje pokryte tynkiem strukturalnym. Pokrycie dachu - dachówka ceramiczna lub cementowa.

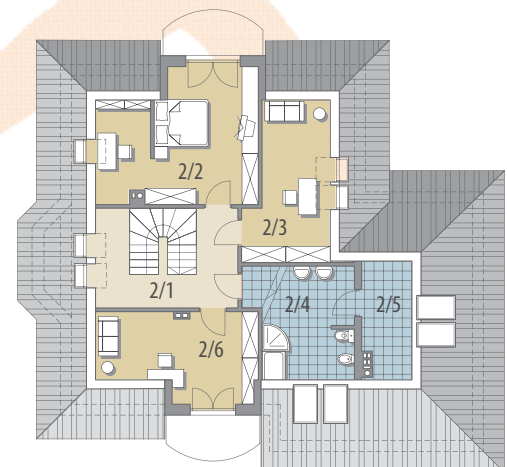


### Parter: - 90,2 m<sup>2</sup>

1/1 wiatrołap	4,4 m <sup>2</sup>	1/11 pom. gosp.	7,0 m <sup>2</sup>
1/2 hall	13,3 m <sup>2</sup>	1/12 garaż	20,4 m <sup>2</sup>
1/3 kuchnia	9,1 m <sup>2</sup>		
1/4 spiżarnia	1,2 m <sup>2</sup>		
1/5 jadalnia	9,8 m <sup>2</sup>		
1/6 pok. dzienny	25,5 m <sup>2</sup>		
1/7 gabinet	11,0 m <sup>2</sup>		
1/8 łazienka	3,9 m <sup>2</sup>		
1/9 garderoba	3,7 m <sup>2</sup>		
1/10 kotłownia	8,3 m <sup>2</sup>		

### Poddasze: - 62,9 m<sup>2</sup>

2/1 hall	8,6 m <sup>2</sup>
2/2 pokój	17,8 m <sup>2</sup>
2/3 pokój	9,0 m <sup>2</sup>
2/4 łazienka	11,3 m <sup>2</sup>
2/5 suszarnia	4,6 m <sup>2</sup>
2/6 pokój	11,6 m <sup>2</sup>



Poddasze