



Autorzy: Tomasz Flak, Marcin Abramowicz

dobredomy
flak & abramowicz

Virgo



Elewacja frontowa

Elewacja boczna

Elewacja boczna

Elewacja ogrodowa

OPIS: Dom z poddaszem użytkowym, przeznaczony dla 4-5 osobowej rodziny. Na parterze zlokalizowano pokój dzienny z kominkiem, jadalnię, kuchnię ze spiżarnią, gabinet, małą łazienkę, pomieszczenie gospodarcze i garaż. Obszerny hol wejściowy z garderobą i otwartą klatką schodową. Na poddaszu znajdują się trzy sypialnie, łazienka i suszarnia.

KONSTRUKCJA I WYKOŃCZENIE: Ściany zewnętrzne z betonu komórkowego posadowione na betonowych fundamentach. Ściany wewnętrzne z bloczków wapienno-piaskowych. Strop gęstożebrowy. Elewacje pokryte tynkiem strukturalnym. Pokrycie dachu - dachówka ceramiczna lub cementowa.



Parter: - 89,0 m²

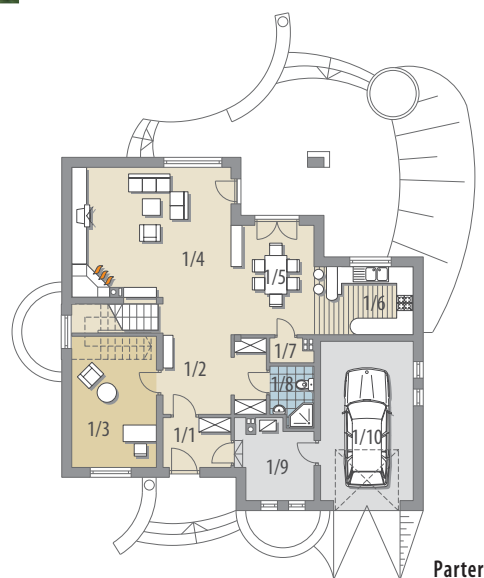
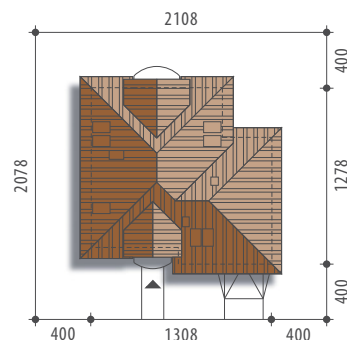
1/1 wiatrołap	4,3 m ²	1/4 pok. dzienny	26,6 m ²
1/2 hall	13,6 m ²	1/5 jadalnia	11,8 m ²
1/3 gabinet	12,6 m ²	1/6 kuchnia	8,8 m ²
1/4 pok. dzienny	26,6 m ²	1/7 spiżarnia	1,2 m ²
1/5 jadalnia	11,8 m ²	1/8 łazienka	3,2 m ²
1/6 kuchnia	8,8 m ²	1/9 pom. gosp.	6,9 m ²
1/7 spiżarnia	1,2 m ²	1/10 garaż	18,6 m ²
1/8 łazienka	3,2 m ²		
1/9 pom. gosp.	6,9 m ²		
1/10 garaż	18,6 m ²		

Poddasze: - 56,3 m²

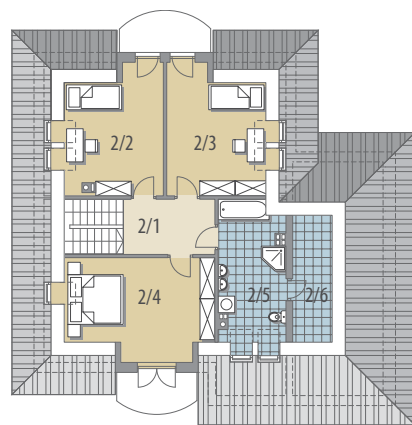
2/1 hall	6,5 m ²
2/2 pokój	10,4 m ²
2/3 pokój	10,7 m ²
2/4 pokój	15,3 m ²
2/5 łazienka	9,4 m ²
2/6 suszarnia	4,0 m ²

Powierzchnia użytkowa 145,3 m²
+ garaż 18,6 m²

Powierzchnia zabudowy	146,9 m ²
Wysokość budynku	8,4 m
Powierzchnia dachu	244,4 m ²
Kubatura netto	557,9 m ³
Kąt nachylenia dachu	39 °
Minimalne wymiary działki	21,08x20,78 m



Parter



Poddasze