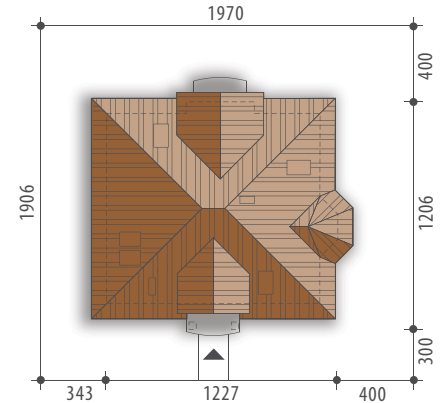




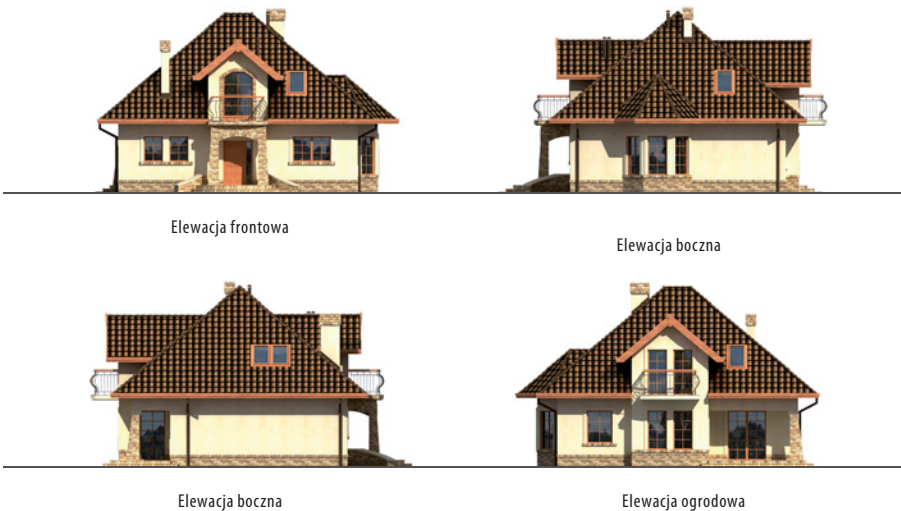
Autor: Marcin Abramowicz



Powierzchnia użytkowa	135,5 m²
Powierzchnia zabudowy	122,5 m ²
Wysokość budynku	8,5 m
Powierzchnia dachu	207,9 m ²
Kubatura netto	434,4 m ³
Kąt nachylenia dachu	40 °
Minimalne wymiary działki	19,70x19,06 m



Tryton III

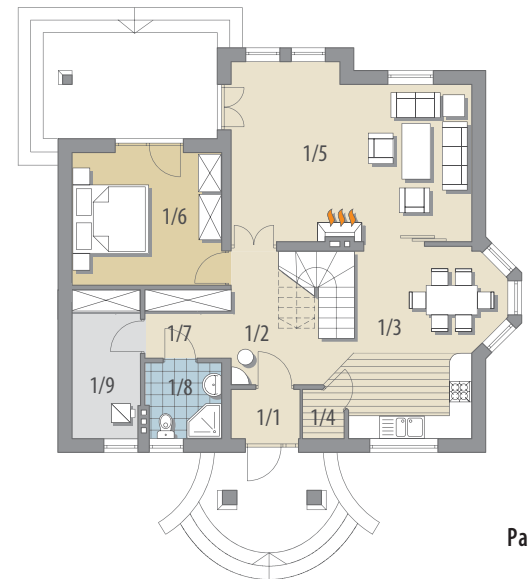


Elewacja frontowa

Elewacja boczna

Elewacja boczna

Elewacja ogrodowa



Parter

OPIS: Dom z poddaszem użytkowym, niepodpiwniczony, przeznaczony dla 4-5 osobowej rodziny. Na parterze znajduje się część dzienna w obszernym salonem połączonym poprzez jadalnię z kuchnią, spiżarnią, pokój z łazienką oraz pomieszczenie gospodarcze. Na poddaszu znajdują trzy sypialnie z ogólnodostępną łazienką. Projekt dostępny w wersji z garażem dwustanowiskowym – Tryton II oraz garażem jedno stanowiskowym – Tryton.

KONSTRUKCJA I WYKOŃCZENIE: Ściany zewnętrzne z bloczków wapienno-piaskowych docieplonych styropianem, posadowione na betonowych fundamentach. Ściany wewnętrzne z bloczków wapienno-piaskowych. Strop gęstożebrowy/żelbetowy. Elewacje pokryte tynkiem strukturalnym. Pokrycie dachu – dachówka ceramiczna lub cementowa.

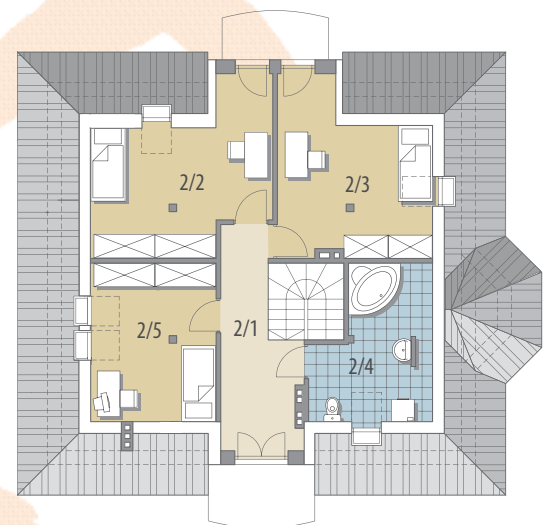


Parter: - 84,2 m²

1/1 wiatrołap	2,3 m ²
1/2 hall	6,9 m ²
1/3 kuchnia	
+jadalnia	17,6 m ²
1/4 spiżarnia	1,2 m ²
1/5 pok. dzienny	27,8 m ²
1/6 pokój	13,7 m ²
1/7 garderoba	4,0 m ²
1/8 łazienka	3,9 m ²
1/9 pom. gosp.	6,8 m ²

Poddasze: - 51,3 m²

2/1 hall	10,1 m ²
2/2 pokój	13,1 m ²
2/3 pokój	12,5 m ²
2/4 łazienka	6,6 m ²
2/5 pokój	9,0 m ²



Poddasze