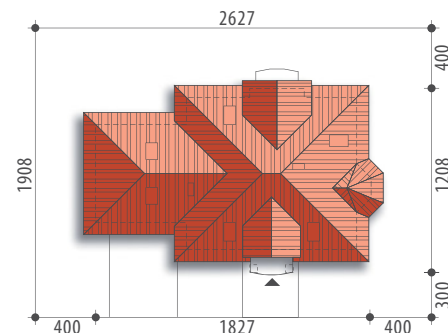




Autor: Marcin Abramowicz

Powierzchnia użytkowa 136,8 m²
+ garaż 32,9 m²
+ strych/garderoba 6,5 m²

Powierzchnia zabudowy 161,6 m²
Wysokość budynku 8,5 m
Powierzchnia dachu 273,5 m²
Kubatura netto 536,5 m³
Kąt nachylenia dachu 40 °
Minimalne wymiary działki 26,27x19,08 m



Tryton II



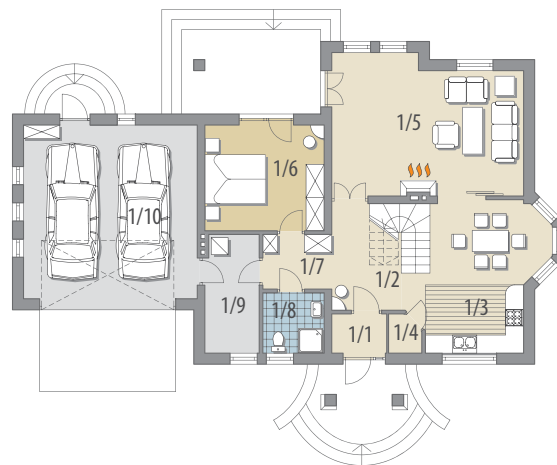
Elewacja frontowa

Elewacja boczna



Elewacja boczna

Elewacja ogrodowa



Parter

OPIS: Dom z poddaszem użytkowym, niepodpiwniczony, przeznaczony dla 4-5 osobowej rodziny. Na parterze znajduje się część dzienna z obszernym salonem połączonym poprzez jadalnię z kuchnią, spiżarnia, pokój z łazienką oraz pomieszczenie gospodarcze i dwustanowiskowy garaż. Na poddaszu znajdują się trzy sypialnie z ogólnodostępną łazienką oraz pomieszczenie gospodarcze (strych). Projekt dostępny w wersji z garażem jednostanowiskowym - Tryton oraz bez garażu - Tryton III.

KONSTRUKCJA I WYKOŃCZENIE: Ściany zewnętrzne warstwowe z bloczków wapienno-piaskowych posadowione na betonowych fundamentach. Ściany wewnętrzne z bloczków wapienno-piaskowych. Strop gęstożebrowy. Elewacje pokryte tynkiem strukturalnym. Pokrycie dachu - dachówka ceramiczna lub cementowa.

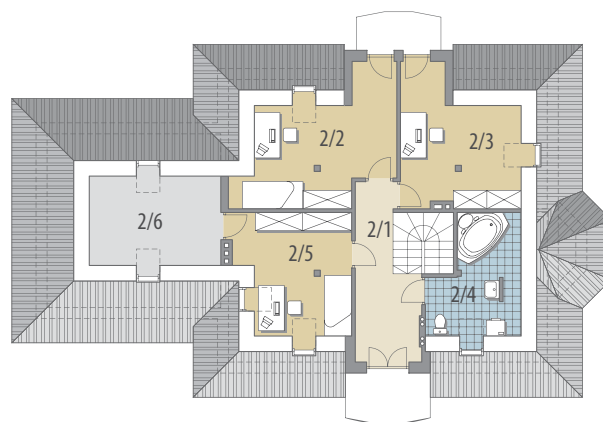


Parter: - 84,0 m²

1/1 wiatrołap	2,3 m ²
1/2 hall	7,2 m ²
1/3 kuchnia	
+jadalnia	17,6 m ²
1/4 spiżarnia	1,2 m ²
1/5 pok. dzienny	27,8 m ²
1/6 pokój	13,7 m ²
1/7 garderoba	3,6 m ²
1/8 łazienka	4,0 m ²
1/9 pom. gosp.	6,6 m ²
1/10 garaż	32,9 m ²

Poddasze: - 52,8 m²

2/1 hall	9,8 m ²
2/2 pokój	13,6 m ²
2/3 pokój	12,2 m ²
2/4 łazienka	6,6 m ²
2/5 pokój	10,6 m ²
2/6 strych/garderoba	6,5 m ²



Poddasze