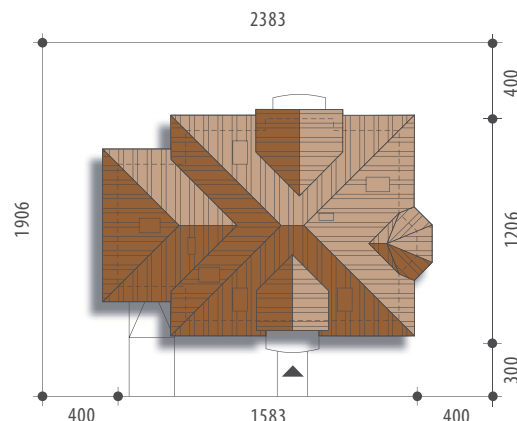




Autor: Marcin Abramowicz



Powierzchnia użytkowa	141,4 m²
+ garaż	19,0 m²
Powierzchnia zabudowy	145,0 m ²
Wysokość budynku	8,5 m
Powierzchnia dachu	238,7 m ²
Kubatura netto	515,6 m ³
Kąt nachylenia dachu	40 °
Minimalne wymiary działki	23,83x19,06 m



Tryton



Elewacja frontowa



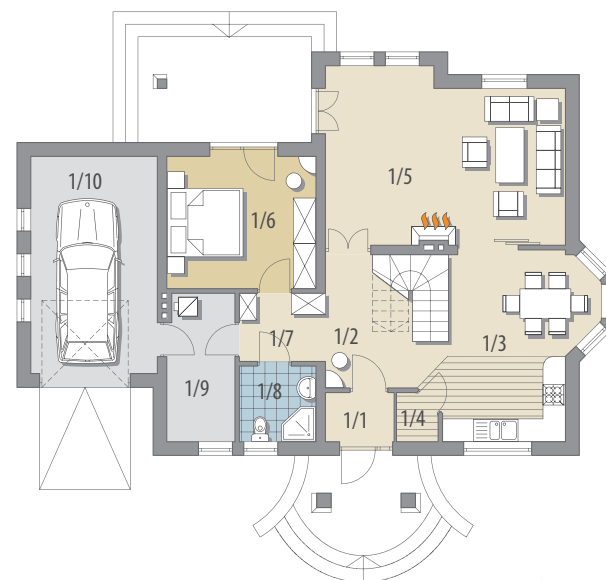
Elewacja boczna



Elewacja boczna



Elewacja ogrodowa



Parter

OPIS: Dom z poddaszem użytkowym, niepodpiwniczony, przeznaczony dla 4-5 osobowej rodziny. Na parterze znajduje się część dzienna z obszernym salonem połączonym poprzez jadalnię z kuchnią, spiżarnia, pokój z łazienką, pomieszczenie gospodarcze oraz garaż. Na poddaszu znajdują się trzy sypialnie z ogólnodostępną łazienką. Projekt dostępny w wersji z dwustanowiskowym garażem - Tryton II oraz bez garażu - Tryton III.

KONSTRUKCJA I WYKOŃCZENIE: Ściany zewnętrzne z betonu komórkowego posadowione na betonowych fundamentach. Ściany wewnętrzne z bloczków wapienno-piaskowych. Strop gęstożebrowy. Elewacje pokryte tynkiem strukturalnym. Pokrycie dachu - dachówka ceramiczna lub cementowa.

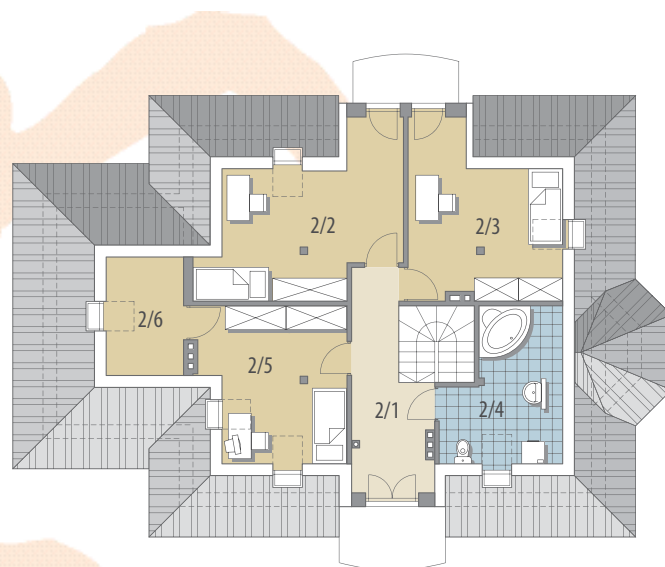


Parter: - 85,3 m²

1/1 wiatrołap	2,3 m ²
1/2 hall	8,2 m ²
1/3 kuchnia	
+jadalnia	17,4 m ²
1/4 spiżarnia	1,2 m ²
1/5 pok. dzienny	27,7 m ²
1/6 pokój	13,6 m ²
1/7 garderoba	4,0 m ²
1/8 łazienka	4,0 m ²
1/9 pom. gosp.	6,9 m ²
1/10 garaż	19,0 m ²

Poddasze: - 56,1 m²

2/1 hall	10,1 m ²
2/2 pokój	13,8 m ²
2/3 pokój	12,4 m ²
2/4 łazienka	6,7 m ²
2/5 pokój	10,7 m ²
2/6 garderoba	2,4 m ²



Poddasze