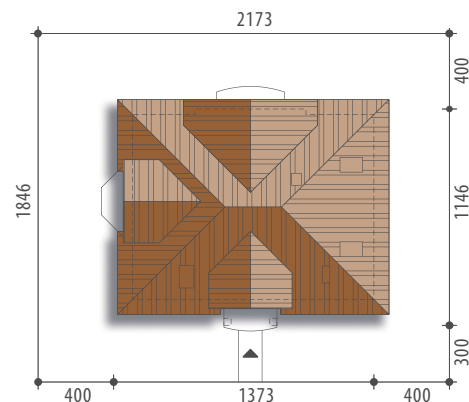




Autor: Marcin Abramowicz

<b>Powierzchnia użytkowa</b>	<b>162,6 m<sup>2</sup></b>
Powierzchnia zabudowy	130,2 m <sup>2</sup>
Wysokość budynku	8,4 m
Powierzchnia dachu	220,4 m <sup>2</sup>
Kubatura netto	483,4 m <sup>3</sup>
Kąt nachylenia dachu	40 °
Minimalne wymiary działki	21,73x18,46 m



## Tezeusz III



Elewacja frontowa



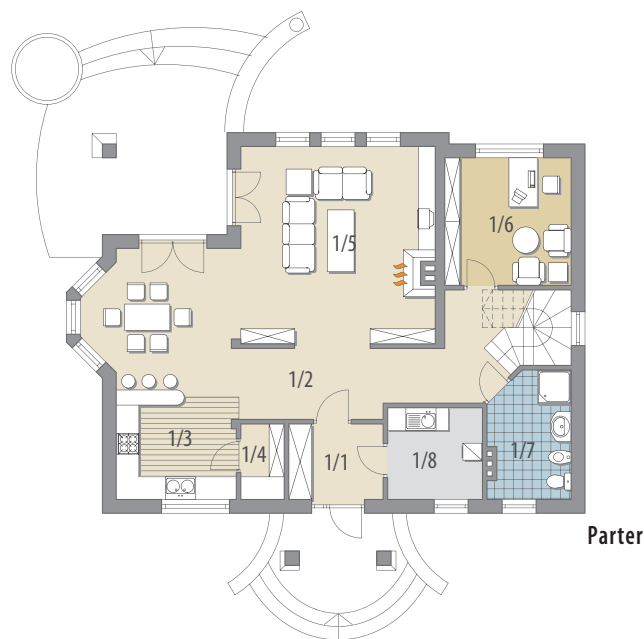
Elewacja boczna



Elewacja boczna



Elewacja ogrodowa



Parter

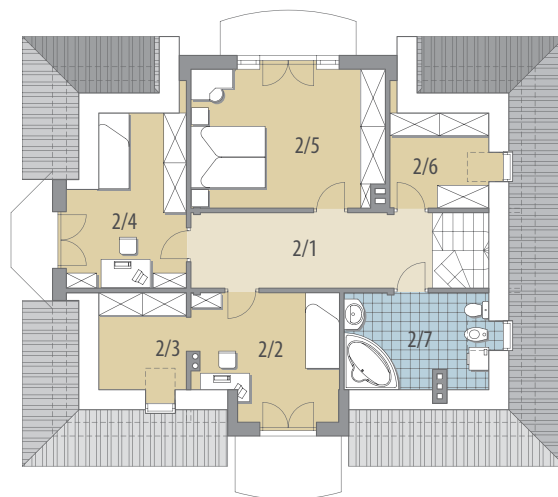
**OPIS:** Dom z użytkowym poddaszem, niepodpiwniczony, przeznaczony dla 4-5 osobowej rodziny. Na parterze znajduje się przestronna część dzienna – salon, kuchnia i jadalnia, część gospodarcza oraz gabinet. Na poddaszu znajdują się trzy sypialnie, w tym jedna z garderobą, duża łazienka oraz pomieszczenie gospodarcze. Projekt dostępny w wersji z garażem jedno stanowiskowym – Tezeusz oraz w wersji z garażem dwustanowiskowym – Tezeusz II.

**KONSTRUKCJA I WYKOŃCZENIE:** Ściany zewnętrzne z betonu komórkowego, posadowione na betonowych fundamentach. Ściany wewnętrzne z bloczków wapienno-piaskowych. Strop gęstożebrowy. Elewacje pokryte tynkiem strukturalnym. Pokrycie dachu – dachówka ceramiczna lub cementowa.



**Parter: - 94,0 m<sup>2</sup>**

1/1 wiatrołap	4,9 m <sup>2</sup>		
1/2 hall	14,0 m <sup>2</sup>	<b>Poddasze: - 68,6 m<sup>2</sup></b>	
1/3 kuchnia		2/1 hall	12,6 m <sup>2</sup>
+jadalnia	22,2 m <sup>2</sup>	2/2 pokój	12,0 m <sup>2</sup>
1/4 spiżarnia	2,2 m <sup>2</sup>	2/3 garderoba	3,8 m <sup>2</sup>
1/5 pok. dzienny	26,7 m <sup>2</sup>	2/4 pokój	11,8 m <sup>2</sup>
1/6 pokój	11,2 m <sup>2</sup>	2/5 pokój	17,3 m <sup>2</sup>
1/7 łazienka	6,8 m <sup>2</sup>	2/6 garderoba	4,3 m <sup>2</sup>
1/8 pom. gosp.	6,0 m <sup>2</sup>	2/7 łazienka	6,8 m <sup>2</sup>



Poddasze