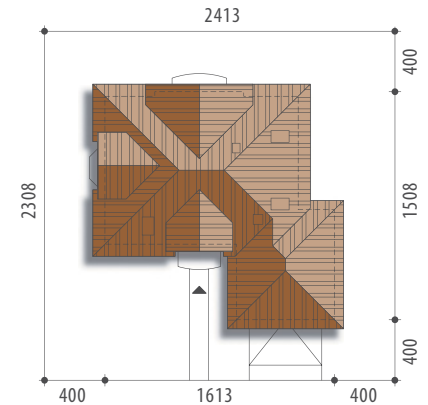




Autor: Marcin Abramowicz

Powierzchnia użytkowa	159,2 m²
+ garaż	34,7 m²
Powierzchnia zabudowy	165,2 m ²
Wysokość budynku	8,4 m
Powierzchnia dachu	279,3 m ²
Kubatura netto	633,8 m ³
Kąt nachylenia dachu	40 °
Minimalne wymiary działki	24,13x23,08 m



Tezeusz II



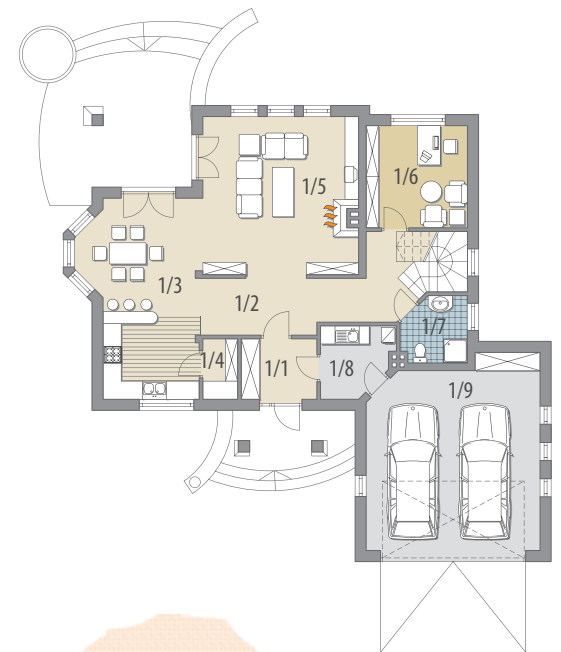
Elewacja frontowa

Elewacja boczna



Elewacja boczna

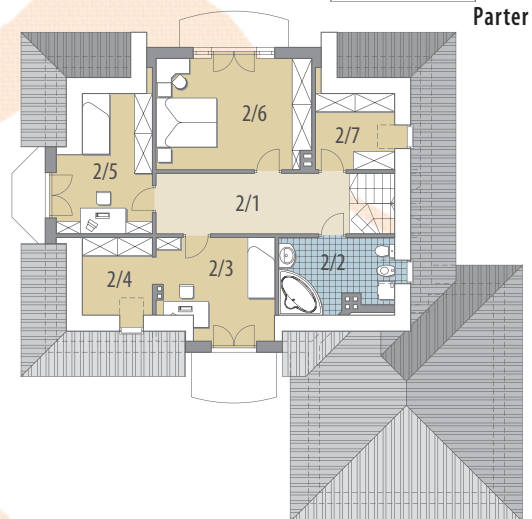
Elewacja ogrodowa



Parter

OPIS: Dom z użytkowym poddaszem, niepodpiwniczony, przeznaczony dla 4-5 osobowej rodziny. Na parterze znajduje się przestronna część dzienna - salon, kuchnia i jadalnia, część gospodarcza oraz gabinet. Na poddaszu znajdują się trzy sypialnie, w tym jedna z garderobą, duża łazienka oraz pomieszczenie gospodarcze. Projekt dostępny w wersji z garażem jedno stanowiskowym - Tezeusz I oraz w wersji bez garażu - Tezeusz III.

KONSTRUKCJA I WYKOŃCZENIE: Ściany zewnętrzne z betonu komórkowego posadowione na betonowych fundamentach. Ściany wewnętrzne z bloczków wapienno-piaskowych. Strop gęstożebrowy. Elewacje pokryte tynkiem strukturalnym. Pokrycie dachu - dachówka ceramiczna lub cementowa.



Poddasze



Parter: - 90,6 m²

1/1 wiatrołap	4,9 m ²
1/2 hall	14,0 m ²
1/3 kuchnia	

Poddasze: - 68,6 m²

+jadalnia	22,2 m ²	2/1 hall	12,6 m ²
1/4 spiżarnia	2,2 m ²	2/2 łazienka	6,8 m ²
1/5 salon	26,7 m ²	2/3 pokój	12,0 m ²
1/6 pokój	11,2 m ²	2/4 garderoba	3,8 m ²
1/7 łazienka	4,3 m ²	2/5 pokój	11,8 m ²
1/8 pom. gosp.	5,1 m ²	2/6 pokój	17,3 m ²
1/9 garaż	34,7 m ²	2/7 pom. gosp.	4,3 m ²