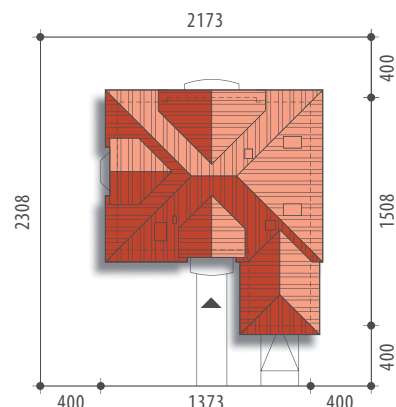




Autor: Marcin Abramowicz

Powierzchnia użytkowa	159,1 m²
+ garaż	19,0 m²
Powierzchnia zabudowy	142,3 m ²
Wysokość budynku	8,4 m
Powierzchnia dachu	253,7 m ²
Kubatura netto	562,2 m ³
Kąt nachylenia dachu	40 °
Minimalne wymiary działki	21,73x23,08 m



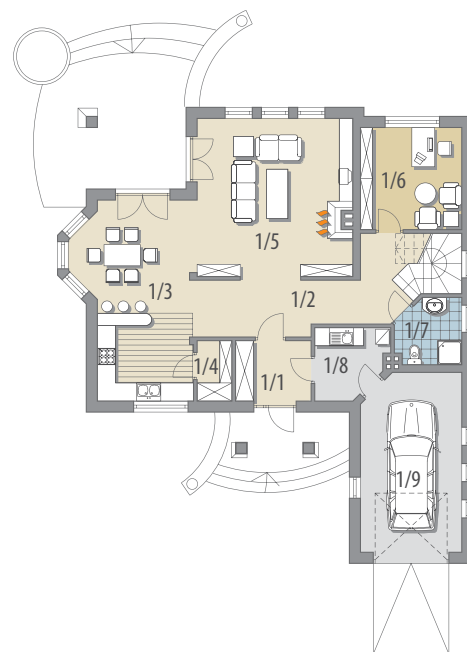
Tezeusz



Elewacja frontowa Elewacja boczna



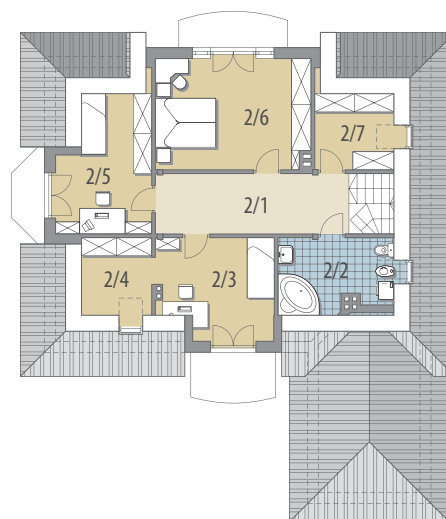
Elewacja boczna Elewacja ogrodowa



Parter

OPIS: Dom z użytkowym poddaszem, niepodpiwniczony, przeznaczony dla 4-5 osobowej rodziny. Na parterze znajduje się przestronna część dzienna, część gospodarcza oraz gabinet. Na poddaszu znajdują się trzy sypialnie z dużą łazienką. W ramach adaptacji można poszerzyć garaż lub go zlikwidować. Projekt dostępny w wersji z garażem dwustanowiskowym - Tezeusz II oraz w wersji bez garażu - Tezeusz III.

KONSTRUKCJA I WYKOŃCZENIE: Ściany zewnętrzne z betonu komórkowego posadowione na betonowych fundamentach. Ściany wewnętrzne z bloczków wapienno-piaskowych. Strop gęstożebrowy. Elewacje pokryte tynkiem strukturalnym. Pokrycie dachu - dachówka ceramiczna lub cementowa.



Poddasze



Parter: - 90,5 m²

1/1 wiatrołap	4,9 m ²
1/2 hall	14,0 m ²
1/3 kuchnia	
+jadalnia	22,1 m ²
1/4 spiżarnia	2,2 m ²
1/5 salon	26,7 m ²
1/6 pokój	11,2 m ²
1/7 łazienka	4,3 m ²
1/8 pom. gosp.	5,1 m ²
1/9 garaż	19,0 m ²

Poddasze: - 68,6 m²

2/1 hall	12,6 m ²
2/2 łazienka	6,8 m ²
2/3 pokój	12,0 m ²
2/4 garderoba	3,8 m ²
2/5 pokój	11,8 m ²
2/6 pokój	17,3 m ²
2/7 garderoba	4,3 m ²