

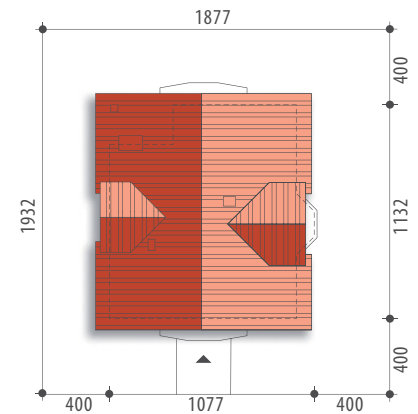


Autor: Marcin Abramowicz

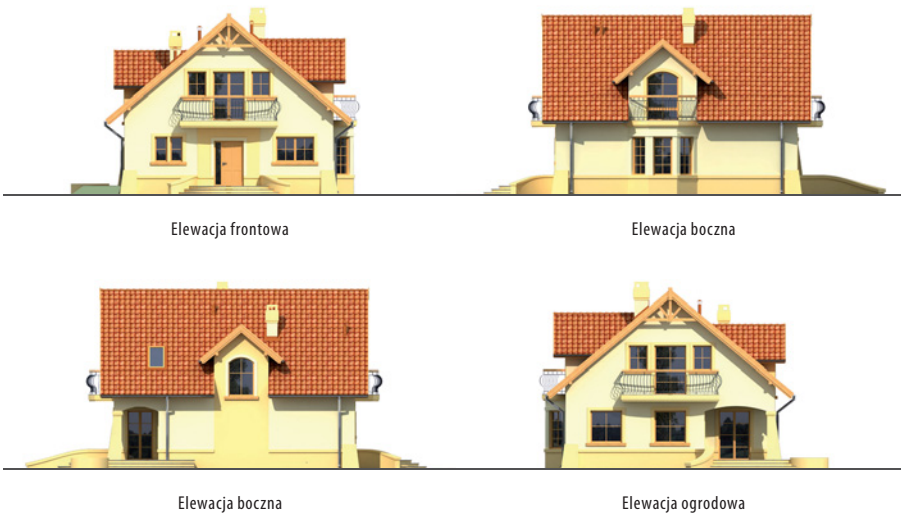


**Powierzchnia użytkowa 145,9 m<sup>2</sup>**

Powierzchnia zabudowy	114,4 m <sup>2</sup>
Wysokość budynku	8,5 m
Powierzchnia dachu	190,8 m <sup>2</sup>
Kubatura netto	461,8 m <sup>3</sup>
Kąt nachylenia dachu	40 °
Minimalne wymiary działki	18,77x19,32 m



# Tetyda III

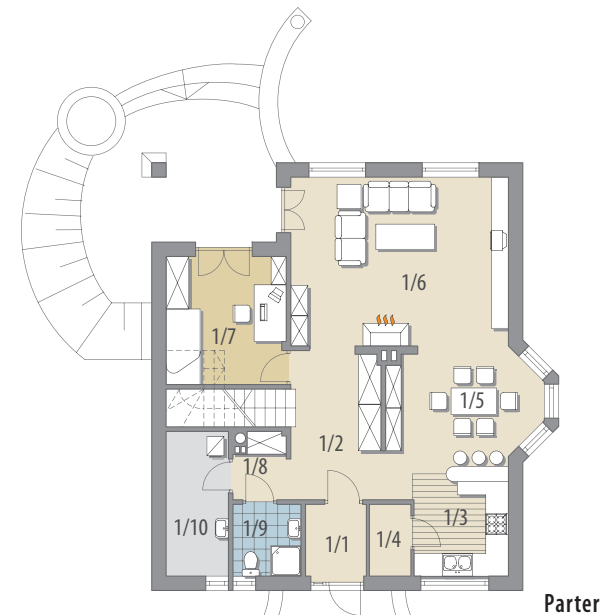


Elewacja frontowa

Elewacja boczna

Elewacja boczna

Elewacja ogrodowa



Parter

**OPIS:** Dom z poddaszem użytkowym, niepodpiwniczony, przeznaczony dla 4-5-osobowej rodziny. Na parterze zlokalizowano część dzienną i gospodarczą. Pokój dzienny został przestrzennie połączony z jadalnią i kuchnią. Centralnie umieszczony kominek umożliwia w prosty sposób rozprowadzenie ciepła po całym domu. Na poddaszu znajdują się trzy sypialnie oraz duża łazienka. Projekt dostępny w wersji z garażem jedno stanowiskowym - Tetyda I oraz z garażem dwustanowiskowym - Tetyda II.

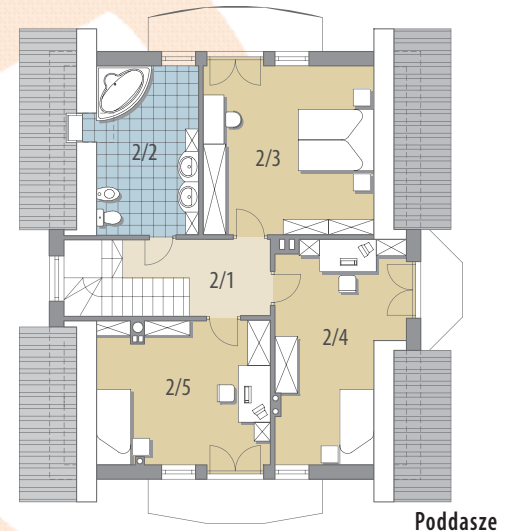
**KONSTRUKCJA I WYKOŃCZENIE:** Ściany zewnętrzne dwuwarstwowe z bloczków wapienno-piaskowych, ocieplone styropianem, posadowione na betonowych fundamentach. Ściany wewnętrzne z bloczków wapienno-piaskowych. Strop mieszany. Elewacje pokryte tynkiem strukturalnym. Pokrycie dachu - dachówka ceramiczna lub cementowa.



**Parter: - 81,7 m<sup>2</sup>**

1/1 wiatrołap	3,0 m <sup>2</sup>	2/1 hall	6,1 m <sup>2</sup>
1/2 hall	9,2 m <sup>2</sup>	2/2 łazienka	9,5 m <sup>2</sup>
1/3 łazienka	3,3 m <sup>2</sup>	2/3 pokój	17,6 m <sup>2</sup>
1/4 garderoba	2,3 m <sup>2</sup>	2/4 pokój	15,7 m <sup>2</sup>
1/5 gabinet	10,6 m <sup>2</sup>	2/5 pokój	15,3 m <sup>2</sup>
1/6 pok. dzienny	25,5 m <sup>2</sup>		
1/7 jadalnia	10,9 m <sup>2</sup>		
1/8 kuchnia	8,7 m <sup>2</sup>		
1/9 spiżarnia	2,0 m <sup>2</sup>		
1/10 pom. gosp.	6,2 m <sup>2</sup>		

**Poddasze: - 64,2 m<sup>2</sup>**



Poddasze