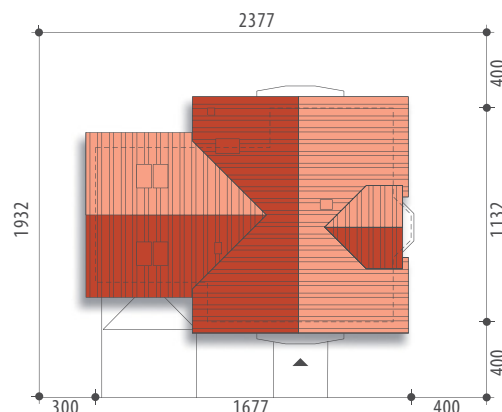




Autor: Marcin Abramowicz

Powierzchnia użytkowa 145,9 m²
+ garaż 36,3 m²
+ strych 22,3 m²

Powierzchnia zabudowy 157,7 m²
Wysokość budynku 8,5 m
Powierzchnia dachu 255,5 m²
Kubatura netto 637,2 m³
Kąt nachylenia dachu 40 °
Minimalne wymiary działki 23,77x19,32 m

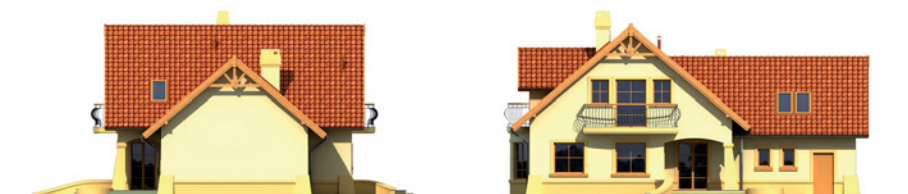


Tetyda II



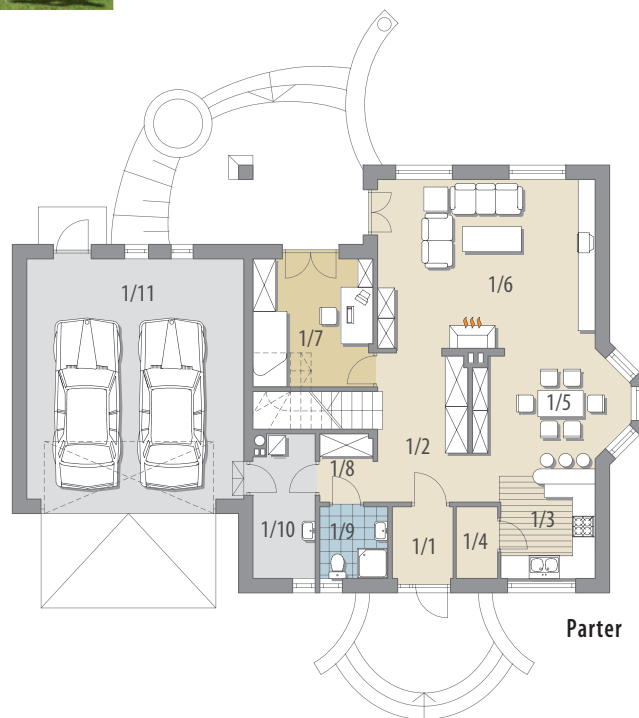
Elewacja frontowa

Elewacja boczna



Elewacja boczna

Elewacja ogrodowa



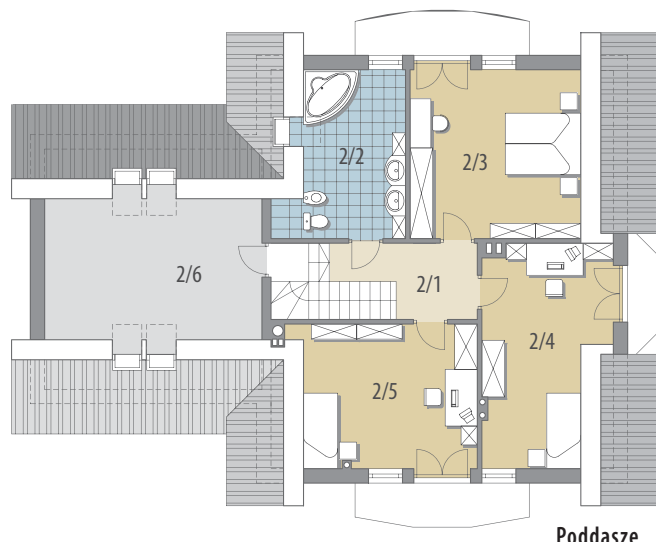
Parter

OPIS: Dom z poddaszem użytkowym, niepodpiwniczony, przeznaczony dla 4-5-osobowej rodziny. Na parterze zlokalizowano część dzienną i gospodarczą. Pokój dzienny został przestrzennie połączony z jadalnią i kuchnią. Centralnie umieszczony kominek umożliwia w prosty sposób rozprowadzenie ciepła po całym domu. Na poddaszu znajdują się trzy sypialnie, duża łazienka oraz strych, który można zaadaptować na dodatkowy pokój. Projekt dostępny w wersji z jednoosobowym garażem - Tetyda I oraz bez garażu - Tetyda III.

KONSTRUKCJA I WYKOŃCZENIE: Ściany zewnętrzne dwuwarstwowe z bloczków wapienno-piaskowych, ocieplone styropianem, posadowione na betonowych fundamentach. Ściany wewnętrzne z bloczków wapienno-piaskowych. Strop mieszany. Elewacje pokryte tynkiem strukturalnym. Pokrycie dachu - dachówka ceramiczna lub cementowa.



Parter: - 81,7 m²			
1/1 wiatrołap	3,0 m ²	1/11 garaż	36,3 m ²
1/2 hall	9,2 m ²	Poddasze: - 64,2 m²	
1/3 łazienka	3,3 m ²	2/1 hall	6,1 m ²
1/4 garderoba	2,5 m ²	2/2 łazienka	9,5 m ²
1/5 gabinet	10,6 m ²	2/3 pokój	17,6 m ²
1/6 pok. dzienny	25,5 m ²	2/4 pokój	15,7 m ²
1/7 jadalnia	10,9 m ²	2/5 pokój	15,3 m ²
1/8 kuchnia	8,7 m ²	2/6 strych	22,3 m ²
1/9 spiżarnia	2,0 m ²		
1/10 pom. gosp.	6,0 m ²		



Poddasze