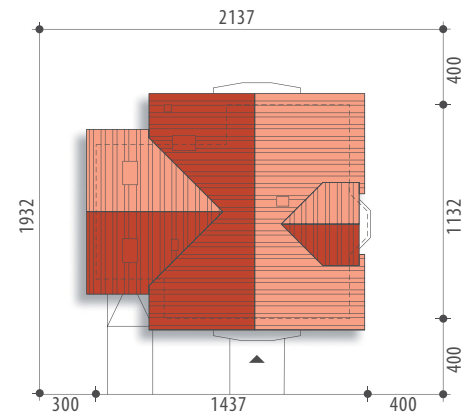




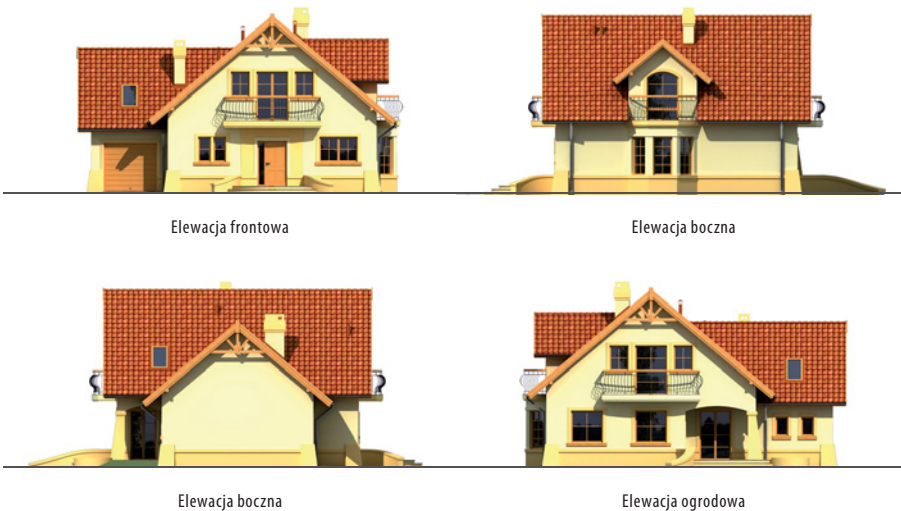
Autor: Marcin Abramowicz



Powierzchnia użytkowa	145,9 m²
+ garaż	21,1 m ²
+ strych	13,0 m ²
Powierzchnia zabudowy	140,6 m ²
Wysokość budynku	8,5 m
Powierzchnia dachu	228,2 m ²
Kubatura netto	552,6 m ³
Kąt nachylenia dachu	40 °
Minimalne wymiary działki	21,37x19,32 m



Tetyda



Elewacja frontowa

Elewacja boczna

Elewacja boczna

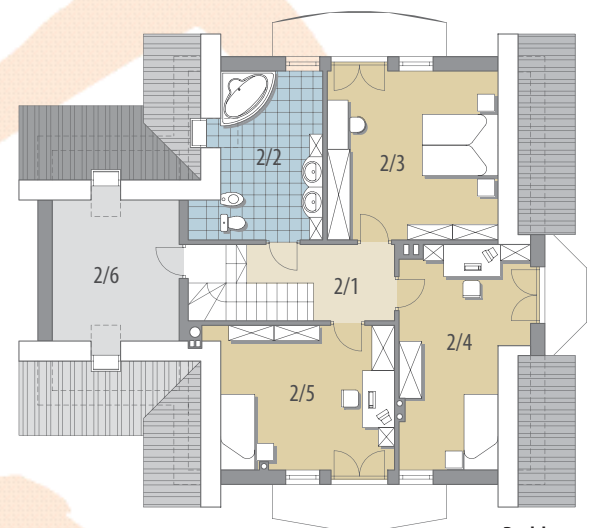
Elewacja ogrodowa

OPIS: Budynek niepodpiwniczony, przeznaczony dla 4-5-osobowej rodziny. Na parterze zlokalizowano część dzienną i gospodarczą. Pokój dzienny został przestrzennie połączony z jadalnią i kuchnią. Centralnie umieszczony kominek umożliwia w prosty sposób rozprowadzenie ciepła po całym domu. Na poddaszu znajdują się trzy sypialnie, duża łazienka oraz strych, który można zaadaptować na dodatkowy pokój. Projekt dostępny w wersji z garażem dwustanowiskowym - Tetyda II oraz bez garażu - Tetyda III.

KONSTRUKCJA I WYKOŃCZENIE: Ściany zewnętrzne dwuwarstwowe z bloczków wapienno-piaskowych, ocieplone styropianem, posadowione na betonowych fundamentach. Ściany wewnętrzne z bloczków wapienno-piaskowych. Strop mieszany. Elewacje pokryte tynkiem strukturalnym. Pokrycie dachu - dachówka ceramiczna lub cementowa.



Parter



Poddasze



Parter: - 81,7 m²

1/1 wiatrołap	3,0 m ²
1/2 hall	9,2 m ²
1/3 kuchnia	8,7 m ²
1/4 spiżarnia	2,0 m ²
1/5 jadalnia	10,9 m ²
1/6 pok. dzienny	25,5 m ²
1/7 gabinet	10,6 m ²
1/8 garderoba	2,5 m ²
1/9 łazienka	3,3 m ²
1/10 pom. gosp.	6,0 m ²
1/11 garaż	21,1 m ²

Poddasze: - 64,2 m²

2/1 hall	6,1 m ²
2/2 łazienka	9,5 m ²
2/3 pokój	17,6 m ²
2/4 pokój	15,7 m ²
2/5 pokój	15,3 m ²
2/6 strych	13,0 m ²