

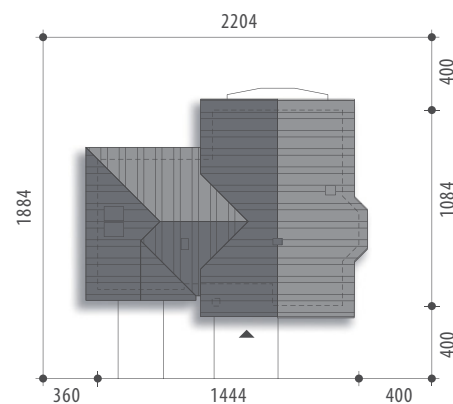


Autor: Tomasz Flak

dobredomy
flak & abramowicz

Powierzchnia użytkowa 112,9 m²
+ garaż 28,2 m²
+ strych 13,1 m²

Powierzchnia zabudowy 126,1 m²
Wysokość budynku 8,4 m
Powierzchnia dachu 213,4 m²
Kubatura netto 472,4 m³
Kąt nachylenia dachu 43 °
Minimalne wymiary działki 22,04x18,84 m

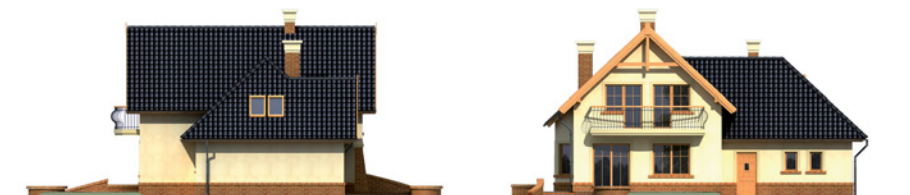


Tea



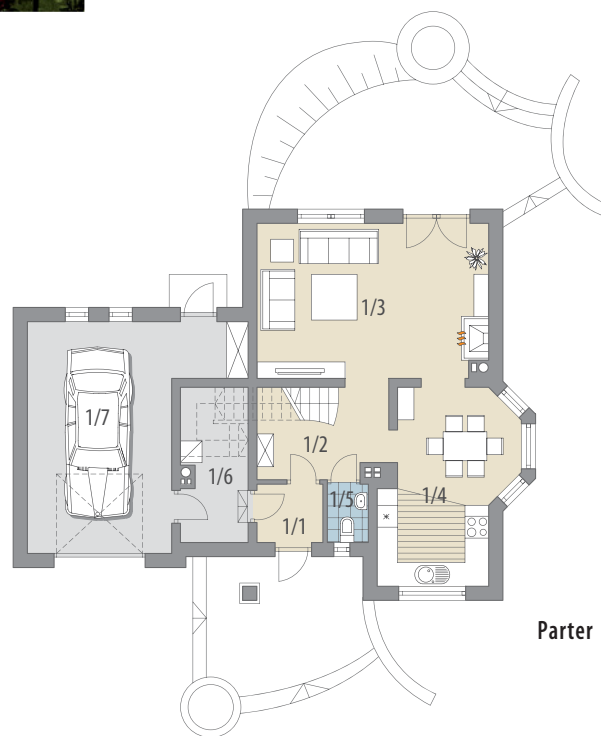
Elewacja frontowa

Elewacja boczna



Elewacja boczna

Elewacja ogrodowa



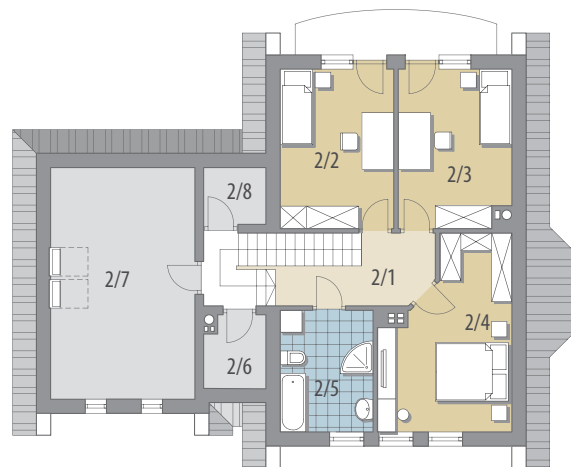
Parter

OPIS: Dom z użytkowym poddaszem, przeznaczony dla 4-6-osobowej rodziny. Na parterze znajduje się przestronny pokój dzienny z bezpośrednim wyjściem do ogrodu. Funkcji mieszkalnej dopełniają kuchnia połączona z jadalnią oraz toaleta. Jednostanowiskowy garaż dostępny jest poprzez pomieszczenie gospodarcze. Na poddaszu znajdują się trzy pokoje oraz łazienka. Istnieje możliwość adaptacji strychu na dodatkowy pokój.

KONSTRUKCJA I WYKOŃCZENIE: Ściany zewnętrzne warstwowe z bloczków wapienno-piaskowych, posadowione na betonowych fundamentach. Ściany wewnętrzne z bloczków wapienno-piaskowych, na poddaszu ścianki lekkie. Strop gęstożebrowy. Elewacje pokryte tynkiem strukturalnym. Pokrycie dachu - dachówka ceramiczna lub cementowa.



Parter: - 62,2 m ²		Poddasze: - 50,7 m ²	
1/1 wiatrołap	2,8 m ²	2/1 hall	6,4 m ²
1/2 hall	6,7 m ²	2/2 pokój	11,7 m ²
1/3 pok. dzienny	26,6 m ²	2/3 pokój	11,7 m ²
1/4 kuchnia	13,9 m ²	2/4 pokój	13,9 m ²
+ jadalnia	17,0 m ²	2/5 łazienka	7,0 m ²
1/5 toaleta	1,7 m ²	2/6 schowek	1,0 m ²
1/6 pom. gosp.	7,4 m ²	2/7 strych	11,6 m ²
1/7 garaż	28,2 m ²	2/8 schowek	0,5 m ²



Poddasze