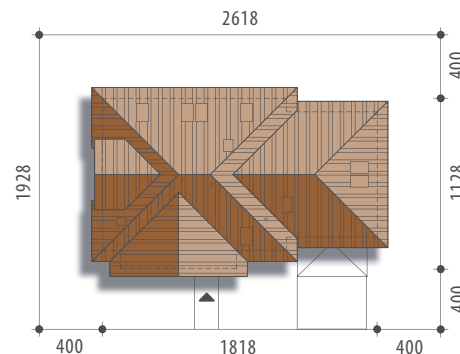




Autor: Iwona Flak



Powierzchnia użytkowa	151,5 m²
+ garaż	42,7 m ²
+ strych	15,4 m ²
Powierzchnia zabudowy	181,7 m ²
Wysokość budynku	8,4 m
Powierzchnia dachu	290,2 m ²
Kubatura netto	753,8 m ³
Kąt nachylenia dachu	40°
Minimalne wymiary działki	26,18x19,28 m



Taurus II z podwójnym garażem



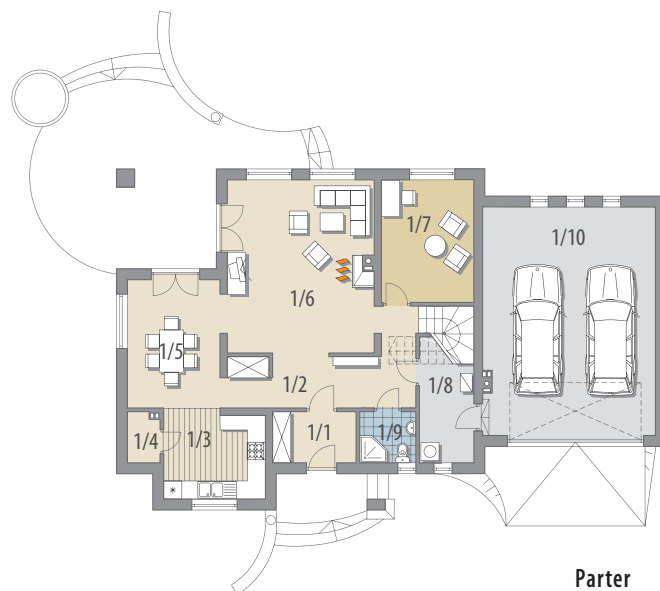
Elewacja frontowa

Elewacja boczna



Elewacja boczna

Elewacja ogrodowa



Parter

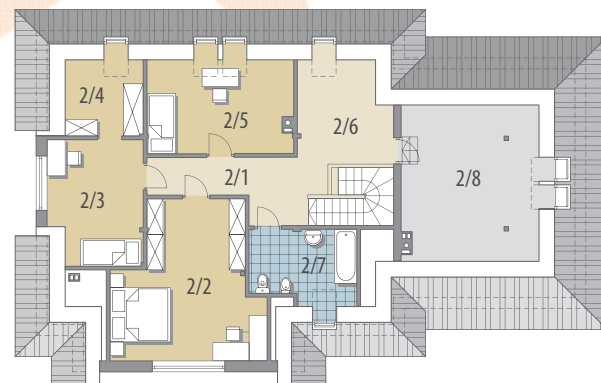
OPIS: Dom z poddaszem użytkowym, niepodpiwniczony, przeznaczony dla 4-5 osobowej rodziny. Na parterze znajduje się pokój dzienny z kominkiem, jadalnią, kuchnia ze spiżarnią, mała łazienka, gabinet i pomieszczenie gospodarcze. Na poddaszu wydzielona została otwarta przestrzeń z przeznaczeniem na bibliotekę lub kącie zabaw. Dodatkowym pomieszczeniem jest strych, który może służyć jako suszarnia, schowek lub dodatkowy pokój. Projekt dostępny w wersji z garażem jedno stanowiskowym oraz w wersji bez garażu - Taurus II.

KONSTRUKCJA I WYKOŃCZENIE: Ściany zewnętrzne z betonu komórkowego posadowione na betonowych fundamentach. Ściany wewnętrzne z bloczków wapienno-piaskowych. Strop gęstożebrowy. Elewacje pokryte tynkiem strukturalnym. Pokrycie dachu - dachówka ceramiczna lub cementowa.



Parter: - 88,8 m²

1/1 wiatrołap	4,5 m ²	1/6 pok. dzienny	27,3 m ²	2/1 hall	9,1 m ²
1/2 hall	12,2 m ²	1/7 gabinet	12,2 m ²	2/2 pokój	11,1 m ²
1/3 kuchnia	9,5 m ²	1/8 pom. gosp.	5,7 m ²	2/3 pokój	11,1 m ²
1/4 spiżarnia	1,6 m ²	1/9 łazienka	3,0 m ²	2/4 garderoba	2,6 m ²
1/5 jadalnia	12,8 m ²	1/10 garaż	42,7 m ²	2/5 pokój	10,2 m ²
2/1 hall	9,1 m ²			2/6 biblioteczka	5,5 m ²
2/2 pokój	11,1 m ²			2/7 łazienka	5,1 m ²
2/3 pokój	11,1 m ²			2/8 strych	15,4 m ²
2/4 garderoba	2,6 m ²				
2/5 pokój	10,2 m ²				
2/6 biblioteczka	5,5 m ²				
2/7 łazienka	5,1 m ²				
2/8 strych	15,4 m ²				



Poddasze