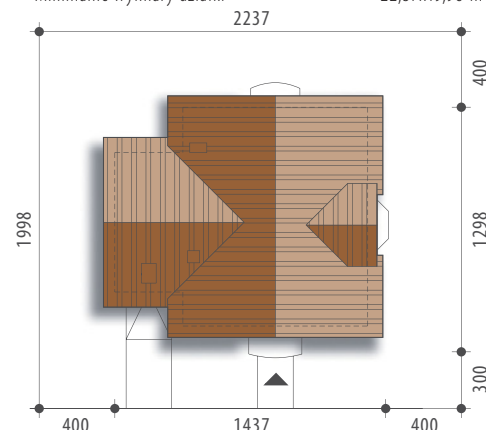




Autor: Marcin Abramowicz

Powierzchnia użytkowa 151,4 m²
+ garaż 22,1 m²
+ strych 13,0 m²

Powierzchnia zabudowy 146,5 m²
Wysokość budynku 8,7 m
Powierzchnia dachu 227,8 m²
Kubatura netto 576,8 m³
Kąt nachylenia dachu 42 °
Minimalne wymiary działki 22,37x19,98 m

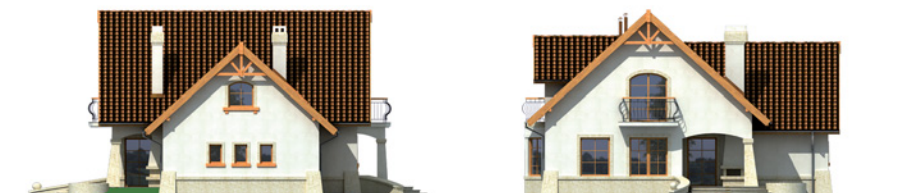


Talia



Elewacja frontowa

Elewacja boczna



Elewacja boczna

Elewacja ogrodowa

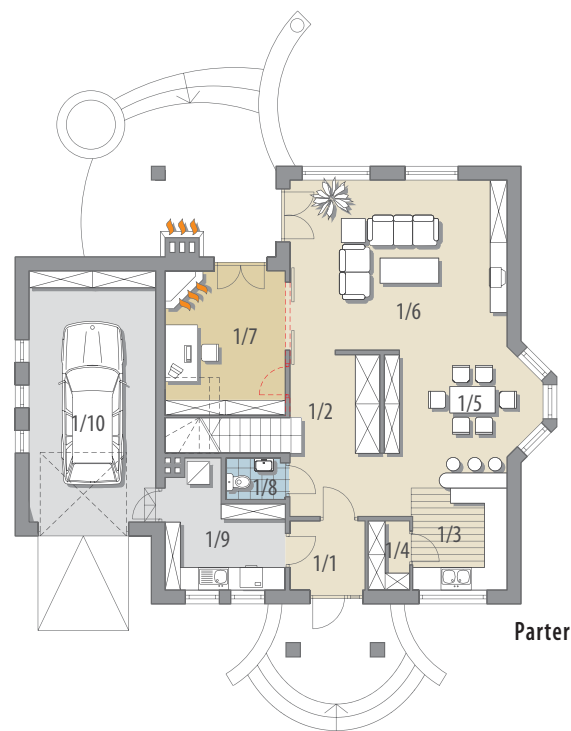
OPIS: Dom z użytkowym poddaszem, niepodpiwniczony, przeznaczony dla 4-6 osobowej rodziny. Na parterze znajduje się kuchnia, jadalnia, spiżarnia, salon połączony z gabinetem (pokojem kominkowym), wc, pomieszczenie gospodarcze oraz garaż jednoznaczowy. Na poddaszu znajdują się dwie sypialnie, garderoba, ogólnodostępna łazienka, sypialnia z własną garderobą oraz strych, który można zaadaptować na pokój. W ramach adaptacji można wydzielić gabinet.

KONSTRUKCJA I WYKOŃCZENIE: Ściany zewnętrzne dwuwarstwowe z bloczków wapienno-piaskowych, posadowione na betonowych fundamentach. Ściany wewnętrzne z bloczków wapienno-piaskowych. Strop żelbetowy. Elewacje pokryte tynkiem strukturalnym. Pokrycie dachu - dachówka ceramiczna lub cementowa.

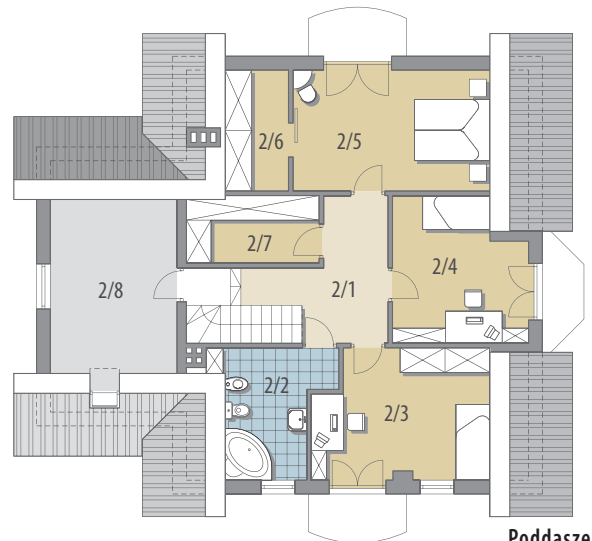


Parter: - 84,0 m²

1/1 wiatrołap	3,6 m ²		
1/2 hall	11,4 m ²	Poddasze: - 67,4 m²	
1/3 kuchnia	9,0 m ²	2/1 hall	9,2 m ²
1/4 spiżarnia	1,9 m ²	2/2 łazienka	7,3 m ²
1/5 jadalnia	10,6 m ²	2/3 sypialnia	14,0 m ²
1/6 salon	25,7 m ²	2/4 sypialnia	12,3 m ²
1/7 pokój	11,6 m ²	2/5 sypialnia	15,4 m ²
1/8 wc	1,6 m ²	2/6 garderoba	4,2 m ²
1/9 pom. gosp.	8,6 m ²	2/7 garderoba	5,0 m ²
1/10 garaż	22,1 m ²	2/8 strych	13,0 m ²



Parter



Poddasze