

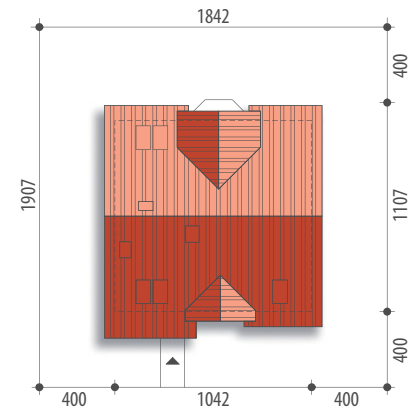


Autor: Marcin Abramowicz



**Powierzchnia użytkowa 136,8 m<sup>2</sup>**

Powierzchnia zabudowy	107,6 m <sup>2</sup>
Wysokość budynku	8,6 m
Powierzchnia dachu	182,7 m <sup>2</sup>
Kubatura netto	403,4 m <sup>3</sup>
Kąt nachylenia dachu	40°
Minimalne wymiary działki	18,42x19,07 m



## Taleja III



Elewacja frontowa



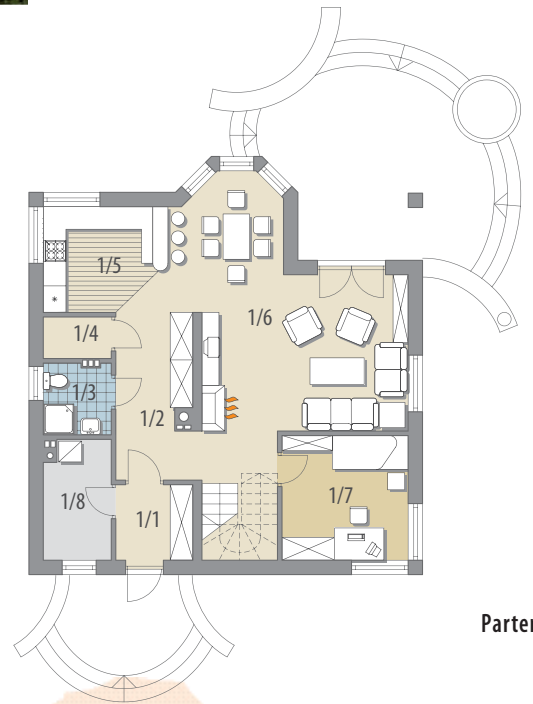
Elewacja boczna



Elewacja boczna



Elewacja ogrodowa



Parter

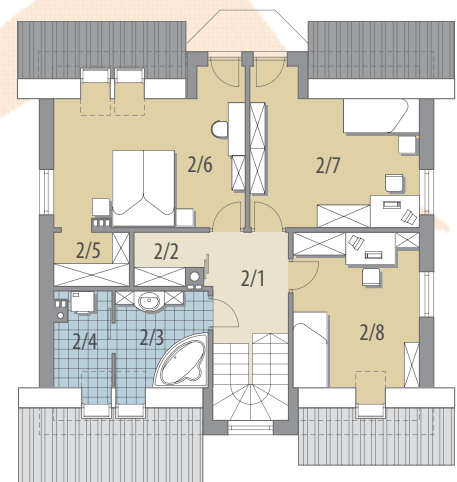
**OPIS:** Dom z użytkowym poddaszem, przeznaczony dla 4-6-osobowej rodziny. Na parterze znajduje się pokój dzienny przestrzennie połączony z jadalnią, częściowo otwarta kuchnia, łazienka, gabinet. Na poddaszu znajdują się trzy pokoje oraz łazienka z pralnią. Centralnie usytuowany kominek pozwala na wykonanie ogrzewania kominkowego. Projekt dostępny w wersji z garażem dwustanowiskowym - Taleja II oraz z garażem jedno stanowiskowym - Taleja I.

**KONSTRUKCJA I WYKOŃCZENIE:** Ściany zewnętrzne warstwowe z bloczków wapienno-piaskowych, posadzone na betonowych fundamentach. Ściany wewnętrzne z bloczków wapienno-piaskowych, na poddaszu ścianki lekkie. Strop gęstożebrowy. Elewacje pokryte tynkiem strukturalnym. Pokrycie dachu - dachówka ceramiczna lub cementowa.



**Parter: - 76,7 m<sup>2</sup>**

1/1 wiatrołap	4,0 m <sup>2</sup>	<b>Poddasze: - 60,1 m<sup>2</sup></b>	
1/2 hall	11,6 m <sup>2</sup>	2/1 hall	5,8 m <sup>2</sup>
1/3 łazienka	3,3 m <sup>2</sup>	2/2 garderoba	2,3 m <sup>2</sup>
1/4 spiżarnia	1,9 m <sup>2</sup>	2/3 łazienka	4,8 m <sup>2</sup>
1/5 kuchnia	10,1 m <sup>2</sup>	2/4 pralnia	2,7 m <sup>2</sup>
1/6 pokój dzienny + jadalnia	29,6 m <sup>2</sup>	2/5 garderoba	2,8 m <sup>2</sup>
1/7 pokój	10,8 m <sup>2</sup>	2/6 pokój	15,8 m <sup>2</sup>
1/8 pom. gosp.	5,4 m <sup>2</sup>	2/7 pokój	14,3 m <sup>2</sup>
		2/8 pokój	11,6 m <sup>2</sup>



Poddasze