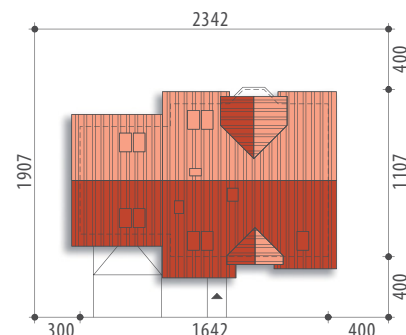




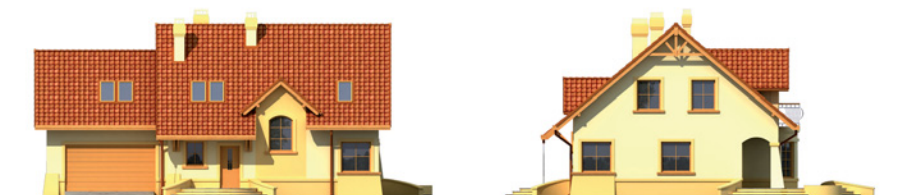
Autor: Marcin Abramowicz

Powierzchnia użytkowa **136,9 m²**
+ garaż **36,0 m²**
+ strych **19,7 m²**

Powierzchnia zabudowy 150,3 m²
Wysokość budynku 8,6 m
Powierzchnia dachu 258,8 m²
Kubatura netto 573,7 m³
Kąt nachylenia dachu 40 °
Minimalne wymiary działki 23,42x19,07 m

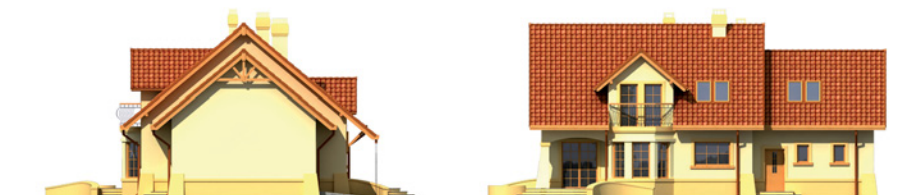


Taleja II



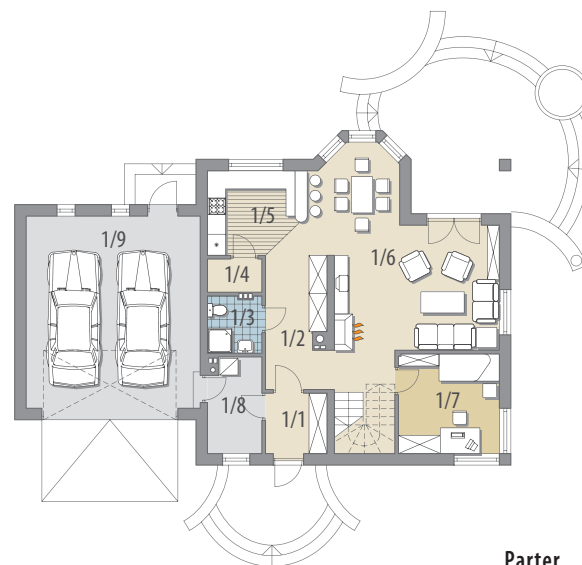
Elewacja frontowa

Elewacja boczna



Elewacja boczna

Elewacja ogrodowa



Parter

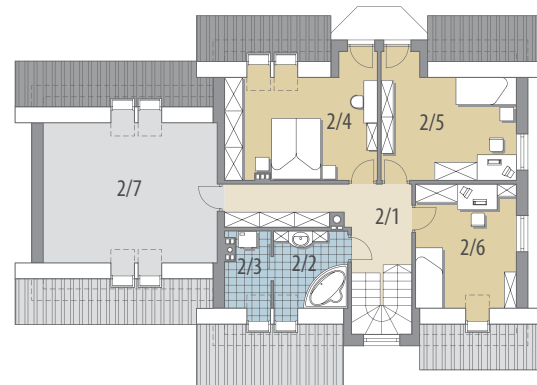
OPIS: Dom z użytkowym poddaszem, przeznaczony dla 4-6-osobowej rodziny. Na parterze znajduje się pokój dzienny przestrzennie połączony z jadalnią, częściowo otwarta kuchnia, łazienka, gabinet oraz garaż dostępny poprzez pomieszczenie gospodarcze. Na poddaszu znajdują się trzy pokoje, łazienka z pralnią oraz strych, który można zaadaptować na dodatkowy pokój. Centralnie usytuowany kominek pozwala na wykonanie ogrzewania kominkowego. Projekt dostępny w wersji z garażem jednostanowiskowym – Taleja I oraz bez garażu – Taleja III.

KONSTRUKCJA I WYKOŃCZENIE: Ściany zewnętrzne warstwowe z bloczków wapienno-piaskowych, posadzone na betonowych fundamentach. Ściany wewnętrzne z bloczków wapienno-piaskowych, na poddaszu ścianki lekkie. Strop gęstożebrowy. Elewacje pokryte tynkiem strukturalnym. Pokrycie dachu - dachówka ceramiczna lub cementowa.



Parter: - 76,7 m²

1/1 wiatrołap	4,0 m ²		
1/2 hall	11,6 m ²		
1/3 łazienka	3,3 m ²	Poddasze: - 60,2 m²	
1/4 spiżarnia	1,9 m ²	2/1 hall	11,1 m ²
1/5 kuchnia	10,1 m ²	2/2 łazienka	4,8 m ²
1/6 pokój dzienny + jadalnia	29,6 m ²	2/3 pralnia	2,6 m ²
1/7 pokój	10,8 m ²	2/4 pokój	15,8 m ²
1/8 pom. gosp.	5,4 m ²	2/5 pokój	14,3 m ²
1/9 garaż	36,0 m ²	2/6 pokój	11,6 m ²
		2/7 strych	19,7 m ²



Poddasze