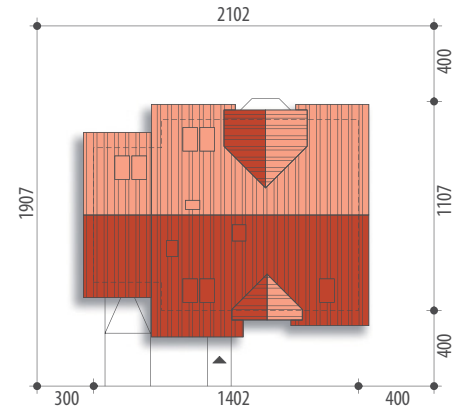




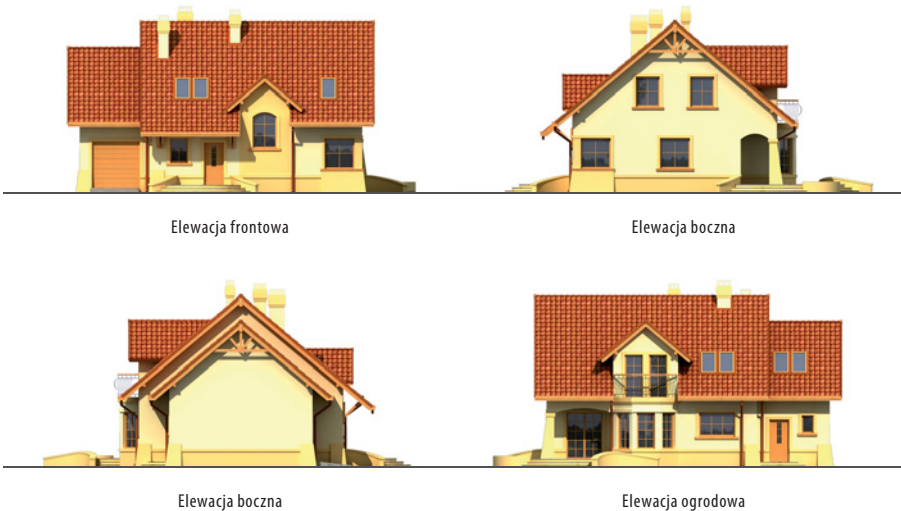
Autor: Marcin Abramowicz



Powierzchnia użytkowa	136,9 m²
+ garaż	20,8 m ²
+ strych	11,5 m ²
Powierzchnia zabudowy	133,3 m ²
Wysokość budynku	8,6 m
Powierzchnia dachu	233,3 m ²
Kubatura netto	494,6 m ³
Kąt nachylenia dachu	40°
Minimalne wymiary działki	21,02x19,07 m



Taleja I

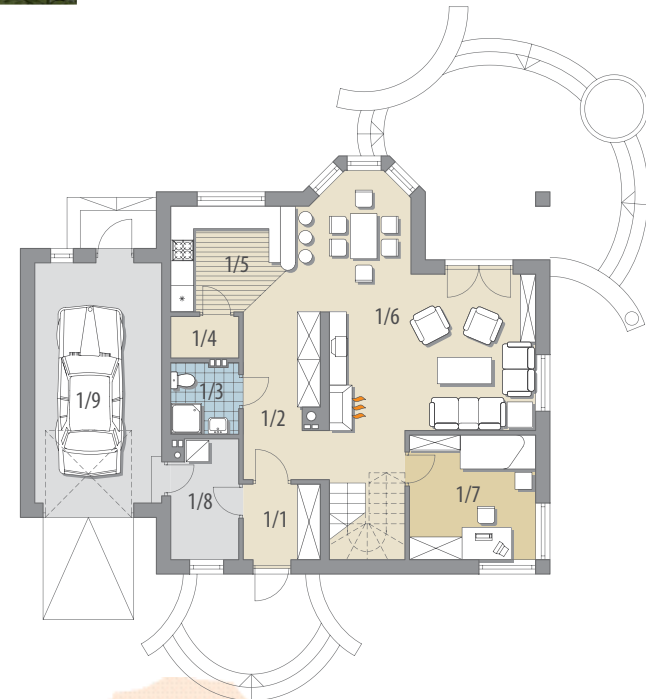


Elewacja frontowa

Elewacja boczna

Elewacja boczna

Elewacja ogrodowa



Parter

OPIS: Dom z użytkowym poddaszem, przeznaczony dla 4-6-osobowej rodziny. Na parterze znajduje się pokój dzienny przestrzennie połączony z jadalnią, częściowo otwarta kuchnia, łazienka, gabinet oraz garaż dostępny poprzez pomieszczenie gospodarcze. Na poddaszu znajdują się trzy pokoje, łazienka z pralnią oraz strych, który można zaadaptować na dodatkowy pokój. Centralnie usytuowany kominek pozwala na wykonanie ogrzewania kominkowego. Projekt dostępny w wersji z garażem dwustanowiskowym - Taleja II oraz bez garażu - Taleja III.

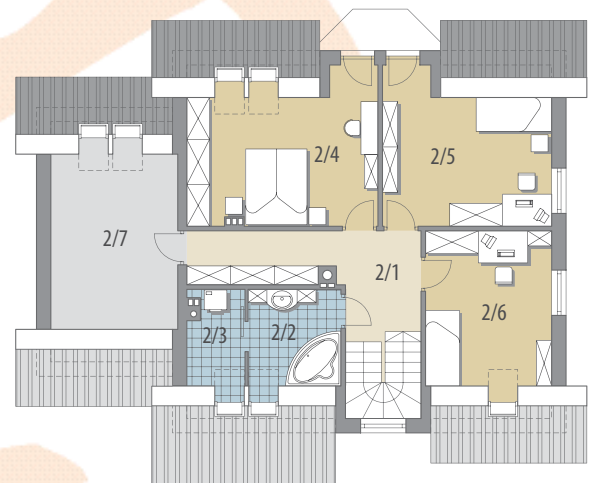
KONSTRUKCJA I WYKOŃCZENIE: Ściany zewnętrzne warstwowe z bloczków wapienno-piaskowych, posadowione na betonowych fundamentach. Ściany wewnętrzne z bloczków wapienno-piaskowych. Strop gęstożebrowy. Elewacje pokryte tynkiem strukturalnym. Pokrycie dachu - dachówka ceramiczna lub cementowa.



Parter: - 76,7 m²

1/1 wiatrołap	4,0 m ²	2/1 hall	11,1 m ²
1/2 hall	11,6 m ²	2/2 łazienka	4,8 m ²
1/3 łazienka	3,3 m ²	2/3 pralnia	2,6 m ²
1/4 spiżarnia	1,9 m ²	2/4 pokój	15,8 m ²
1/5 kuchnia	10,1 m ²	2/5 pokój	14,3 m ²
1/6 pokój dzienny + jadalnia	29,6 m ²	2/6 pokój	11,6 m ²
1/7 gabinet	10,8 m ²	2/7 strych	11,5 m ²
1/8 pom. gosp.	5,4 m ²		
1/9 garaż	20,8 m ²		

Poddasze: - 60,2 m²



Poddasze