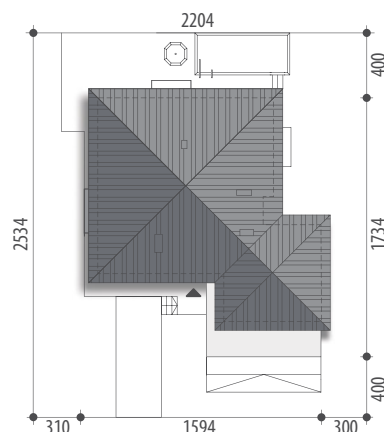




Autor: Karolina Pawłowska

<b>Powierzchnia użytkowa</b>	<b>221,2 m<sup>2</sup></b>
<b>+ garaż</b>	<b>47,3 m<sup>2</sup></b>
Powierzchnia zabudowy	190,5 m <sup>2</sup>
Wysokość budynku	8,3 m
Powierzchnia dachu	210,1 m <sup>2</sup>
Kubatura netto	750,0 m <sup>3</sup>
Kąt nachylenia dachu	15 °
Minimalne wymiary działki	22,04x25,34 m



## Soho II



Elewacja frontowa

Elewacja boczna

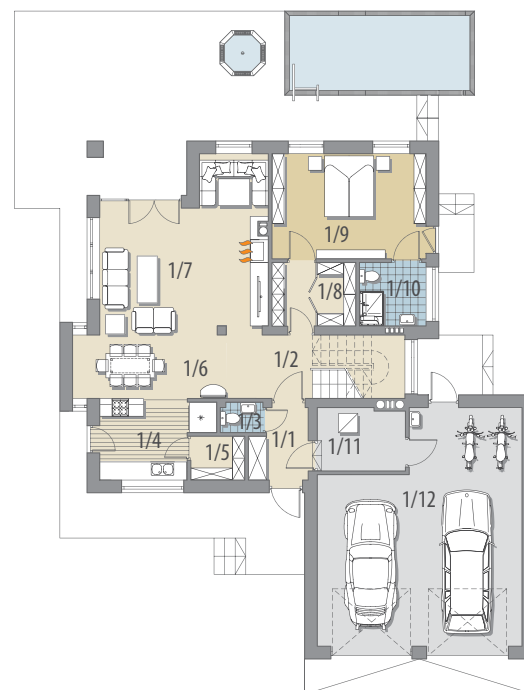


Elewacja boczna

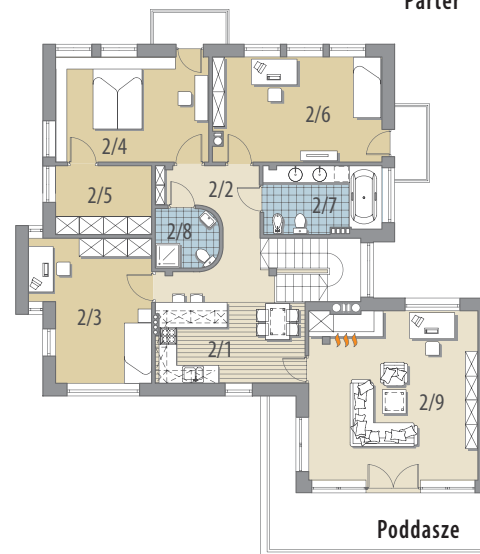
Elewacja ogrodowa

**OPIS:** Nowoczesny dom Soho II zaprojektowano dla 3-6-osobowej rodziny wielopokoleniowej. Trzywarstwowa ściana gwarantuje energooszczędność i wysoką ochronę przed zmiennymi warunkami atmosferycznymi. Na parterze jest salon z kominkiem, kuchnia, jadalnia, sypialnia z łazienką oraz część gospodarcza z garażem. Na piętro prowadzi przeszklona klatka schodowa. Znajdują się tam: 3 pokoje, 2 łazienki, aneks kuchenny i zamknięty salon z kominkiem. Dzięki temu, że na obu kondygnacjach Soho II znajdują się węzły sanitarne, można w przyszłości wydzielić w nim dwa osobne gospodarstwa. Projekt dostępny w wersji z garażem jednoosobowym – Soho I.

**KONSTRUKCJA I WYKOŃCZENIE:** Ściany konstrukcyjne wykonane są z bloczków silikatowych. Elewacje wykończone są cegłą klinkierową oraz panelami drewnianymi. Pokrycie dachu dachówką.



Parter



Poddasze

<b>Parter: - 93,1 m<sup>2</sup></b>		1/12 garaż	47,3 m <sup>2</sup>
1/1 wiatrołap	4,0 m <sup>2</sup>	<b>Poddasze: - 128,1 m<sup>2</sup></b>	
1/2 hall	6,6 m <sup>2</sup>	2/1 aneks kuchenny	12,7 m <sup>2</sup>
1/3 wc	1,4 m <sup>2</sup>	2/2 hall	11,1 m <sup>2</sup>
1/4 kuchnia	8,3 m <sup>2</sup>	2/3 pokój	17,3 m <sup>2</sup>
1/5 pom. gosp.	2,4 m <sup>2</sup>	2/4 pokój	17,7 m <sup>2</sup>
1/6 jadalnia	10,3 m <sup>2</sup>	2/5 garderoba	7,0 m <sup>2</sup>
1/7 salon	26,0 m <sup>2</sup>	2/6 pokój	19,5 m <sup>2</sup>
1/8 pom. gosp.	5,7 m <sup>2</sup>	2/7 łazienka	8,4 m <sup>2</sup>
1/9 pokój	17,7 m <sup>2</sup>	2/8 łazienka	3,9 m <sup>2</sup>
1/10 łazienka	4,7 m <sup>2</sup>	2/9 salon	30,5 m <sup>2</sup>
1/11 pom. gosp.	6,0 m <sup>2</sup>		

