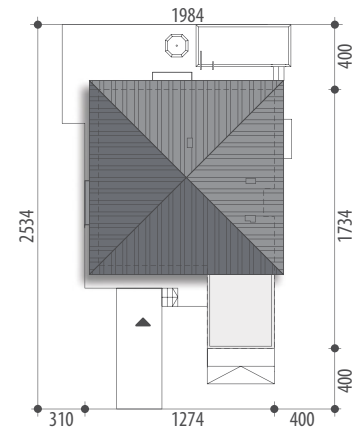




Autor: Karolina Pawłowska

Powierzchnia użytkowa	196,9 m²
+ garaż	20,5 m²
Powierzchnia zabudowy	162,5 m ²
Wysokość budynku	8,3 m
Powierzchnia dachu	169,5 m ²
Kubatura netto	632,0 m ³
Kąt nachylenia dachu	15 °
Minimalne wymiary działki	19,84x25,34 m



Soho I



Elewacja frontowa

Elewacja boczna

Elewacja boczna

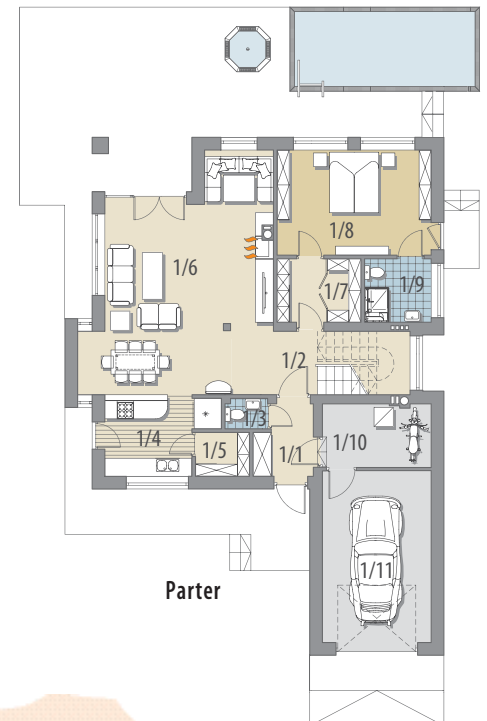
Elewacja ogrodowa

OPIS: Nowoczesny dom Soho zaprojektowano dla 3-6-osobowej rodziny wielopokoleniowej. Trzywarstwowa ściana gwarantuje energooszczędność i wysoką ochronę przed zmiennymi warunkami atmosferycznymi. Na parterze jest salon z kominkiem, kuchnia, jadalnia, sypialnia z łazienką oraz część gospodarcza z garażem. Na piętro prowadzi przeszklona klatka schodowa. Znajdują się tam: trzy pokoje, dwie łazienki i aneks wypoczynkowy z kuchnią. Dzięki temu, że na obu kondygnacjach Soho znajdują się węzły sanitarne, można w przyszłości wydzielić w nim dwa osobne gospodarstwa. Projekt dostępny w wersji z garażem dwustanowiskowym – Soho II.

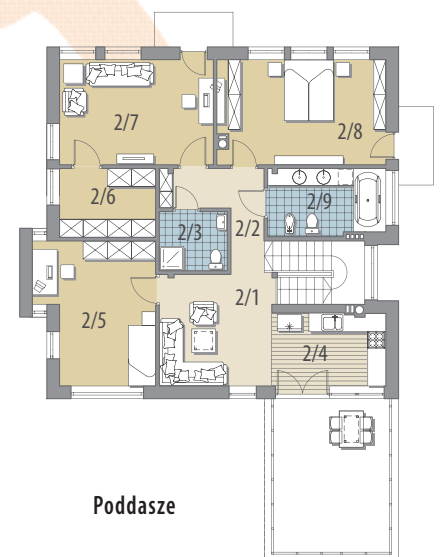
KONSTRUKCJA I WYKOŃCZENIE: Ściany konstrukcyjne wykonane są z bloczków silikatowych. Elewacje wykończone są cegłą klinkierową oraz panelami drewnianymi. Pokrycie dachu dachówką.



Parter: - 94,7 m²	1/11 garaż	20,5 m ²
1/1 wiatrołap	4,1 m ²	
1/2 hall	5,9 m ²	Poddasze: - 102,2 m²
1/3 wc	1,4 m ²	2/1 hall
1/4 kuchnia	8,6 m ²	2/2 korytarz
1/5 pom. gosp.	2,4 m ²	2/3 łazienka
1/6 salon		2/4 aneks kuchenny
+jadalnia	37,2 m ²	2/5 pokój
1/7 pom. gosp.	5,5 m ²	2/6 garderoba
1/8 pokój	17,5 m ²	2/7 pokój
1/9 łazienka	4,6 m ²	2/8 pokój
1/10 pom. gosp.	7,5 m ²	2/9 łazienka
		2/10 pokój



Parter



Poddasze