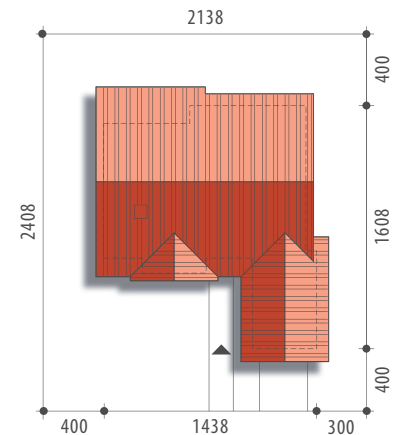




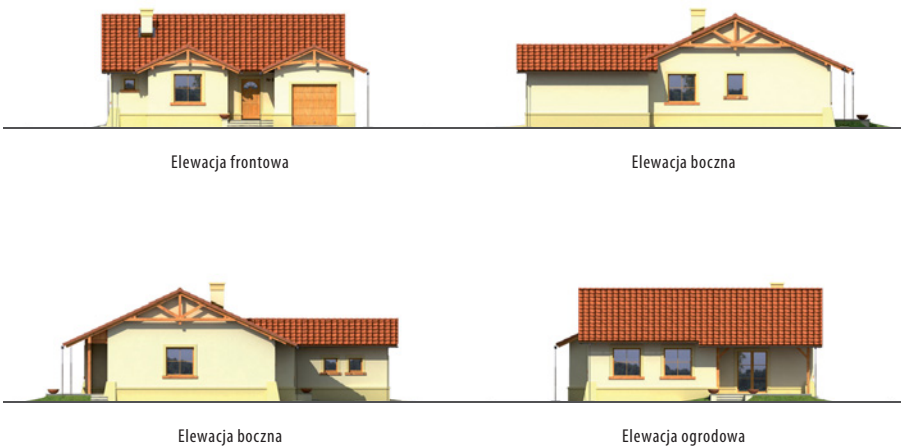
Autorzy: Iwona Flak, Tomasz Flak



Powierzchnia użytkowa	107,0 m²
+ garaż	19,8 m²
Powierzchnia zabudowy	158,2 m ²
Wysokość budynku	6,2 m
Powierzchnia dachu	231,0 m ²
Kubatura netto	409,8 m ³
Kąt nachylenia dachu	25 °
Minimalne wymiary działki	21,38x24,08 m



Słoneczko III



Elewacja frontowa

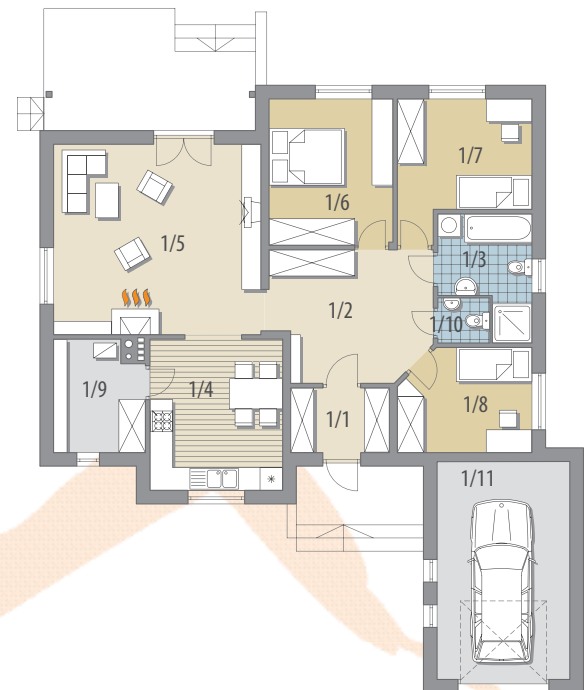
Elewacja boczna

Elewacja boczna

Elewacja ogrodowa

OPIS: Mały dom parterowy, niepodpiwniczony, przeznaczony dla 3-4 osobowej rodziny. Na parterze znajdują się: pokój dzienny połączony z kuchnią i jadalnią, pom. gospodarcze z kotłem grzewczym, trzy sypialnie, łazienka i wc. Projekt dostępny w wersji bez garażu - Słoneczko I i Słoneczko II.

KONSTRUKCJA I WYKOŃCZENIE: Ściany zewnętrzne z betonu komórkowego posadowione na betonowych fundamentach. Ściany wewnętrzne z bloczków wapienno-piaskowych. Strop drewniany. Elewacje pokryte tynkiem strukturalnym. Pokrycie dachu - dachówka ceramiczna lub cementowa.



Parter



Parter: - 107,0 m²

1/1 wiatrołap	4,5 m ²	1/6 pokój	12,5 m ²
1/2 hall	13,8 m ²	1/7 pokój	11,1 m ²
1/3 łazienka	6,5 m ²	1/8 pokój	9,2 m ²
1/4 kuchnia		1/9 pom. gosp.	6,6 m ²
+jadalnia	13,9 m ²	1/10 wc	1,6 m ²
1/5 pok. dzienny	27,3 m ²	1/11 garaż	19,8 m ²