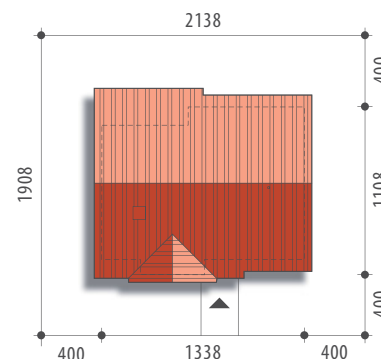




Autor: Iwona Flak

Powierzchnia użytkowa 108,3 m²

Powierzchnia zabudowy	132,8 m ²
Wysokość budynku	5,9 m
Powierzchnia dachu	194,0 m ²
Kubatura netto	309,5 m ³
Kąt nachylenia dachu	25 °
Minimalne wymiary działki	21,38x19,08 m



Słoneczko I



Elewacja frontowa



Elewacja boczna



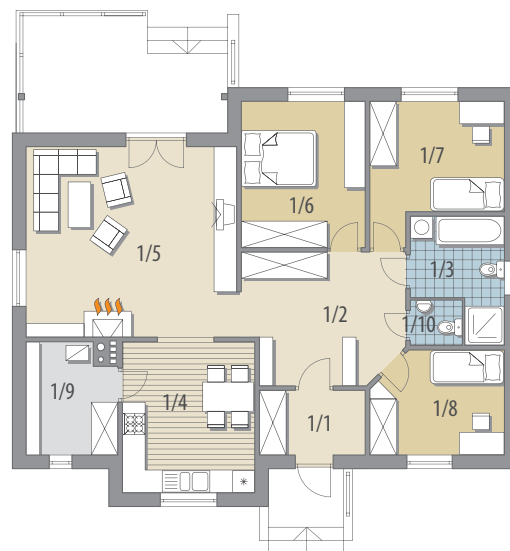
Elewacja boczna



Elewacja ogrodowa

OPIS: Mały dom parterowy dla 3-4-osobowej rodziny. Dzięki prostej konstrukcji i niewielkim gabarytom jest ekonomiczny w budowie. Dodatkowym walorem jest możliwość poszerzenia bryły budynku bez konieczności zmiany konstrukcji dachu. Dom posiada kominek wewnętrzny i zadaszony taras. Projekt dostępny w wersji z garażem jedno stanowiskowym - Słoneczko III oraz w wersji o mniejszej powierzchni użytkowej - Słoneczko II.

KONSTRUKCJA I WYKOŃCZENIE: Ściany zewnętrzne z betonu komórkowego posadowione na betonowych fundamentach. Ściany wewnętrzne z bloczków wapienno-piaskowych. Więźba dachowa drewniana - więzary kratowe lub w wersji ze stropem gęstożebrowym. Elewacje pokryte tynkiem strukturalnym. Pokrycie dachu - dachówka cementowa lub ceramiczna.



Parter

Parter: - 108,3 m²

1/1 wiatrołap	4,7 m ²
1/2 hall	14,1 m ²
1/3 łazienka	6,6 m ²
1/4 kuchnia	
+jadalnia	13,9 m ²
1/5 pok. dzienny	27,9 m ²
1/6 pokój	12,5 m ²
1/7 pokój	11,1 m ²
1/8 pokój	9,2 m ²
1/9 pom. gosp.	6,7 m ²
1/10 wc	1,6 m ²

