

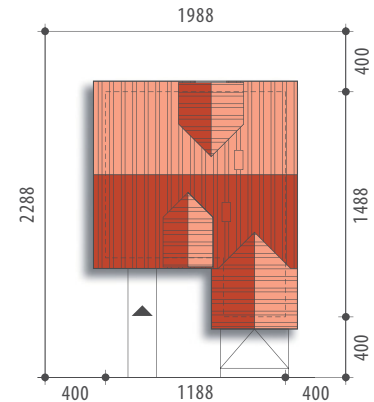


Autor: Grzegorz Kmieciak

dobredomy
flak & abramowicz

Powierzchnia użytkowa 145,9 m²
+ garaż 19,5 m²
+ pom. gosp. 4,4 m²

Powierzchnia zabudowy 128,0 m²
Wysokość budynku 8,5 m
Powierzchnia dachu 224,0 m²
Kubatura netto 499,0 m³
Kąt nachylenia dachu 40 °
Minimalne wymiary działki 19,88x22,88 m



Selena



Elewacja frontowa



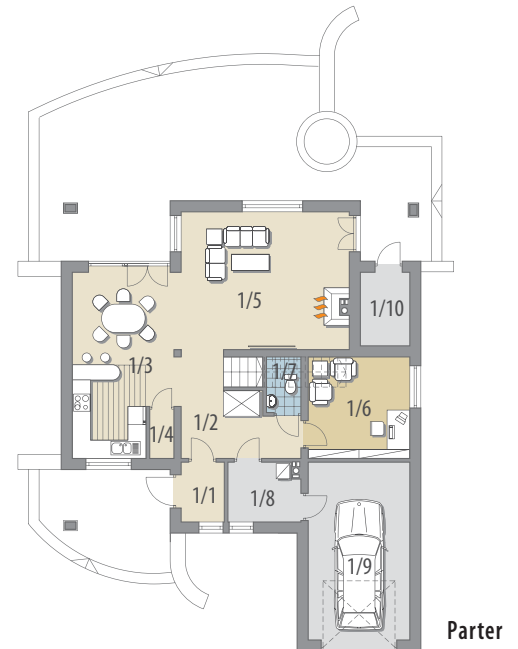
Elewacja boczna



Elewacja boczna



Elewacja ogrodowa



Parter

OPIS: Dom z poddaszem użytkowym, niepodpiwniczony, przeznaczony dla 4-5-osobowej rodziny. Na parterze znajduje się salon, kuchnia wraz z jadalnią, niewielka spiżarnia, pokój, wc oraz pomieszczenie gospodarcze. Na poddaszu znajdują się trzy sypialnie (w tym jedna z osobną łazienką), ogólnodostępna łazienka i pomieszczenie gospodarcze.

KONSTRUKCJA I WYKOŃCZENIE: Ściany zewnętrzne z betonu komórkowego posadowione na betonowych fundamentach. Ściany wewnętrzne z bloczków wapienno-piaskowych. Strop gęstożebrowy. Elewacje pokryte tynkiem strukturalnym. Pokrycie dachu – dachówka ceramiczna lub cementowa.

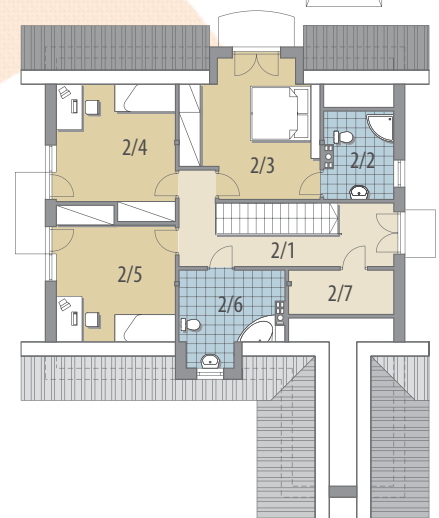


Parter: - 73,4 m²

1/1 wiatrołap	2,7 m ²
1/2 hall	8,8 m ²
1/3 kuchnia +jadalnia	18,8 m ²
1/4 spiżarnia	1,2 m ²
1/5 salon	25,1 m ²
1/6 pokój	11,1 m ²
1/7 wc	1,3 m ²
1/8 kotłownia	4,4 m ²
1/9 garaż	19,5 m ²
1/10 pom. gosp.	4,4 m ²

Poddasze: - 72,5 m²

2/1 korytarz	12,1 m ²
2/2 łazienka	8,2 m ²
2/3 sypialnia	12,5 m ²
2/4 sypialnia	12,5 m ²
2/5 sypialnia	16,3 m ²
2/6 łazienka	6,2 m ²
2/7 pom. gosp.	4,7 m ²



Poddasze