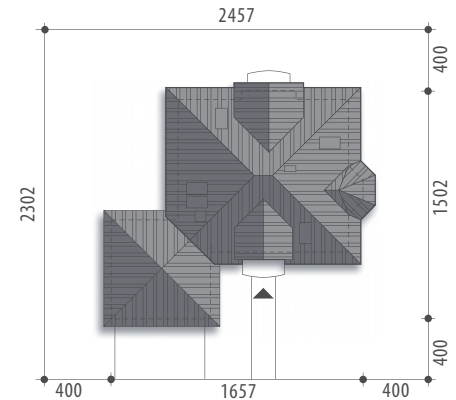




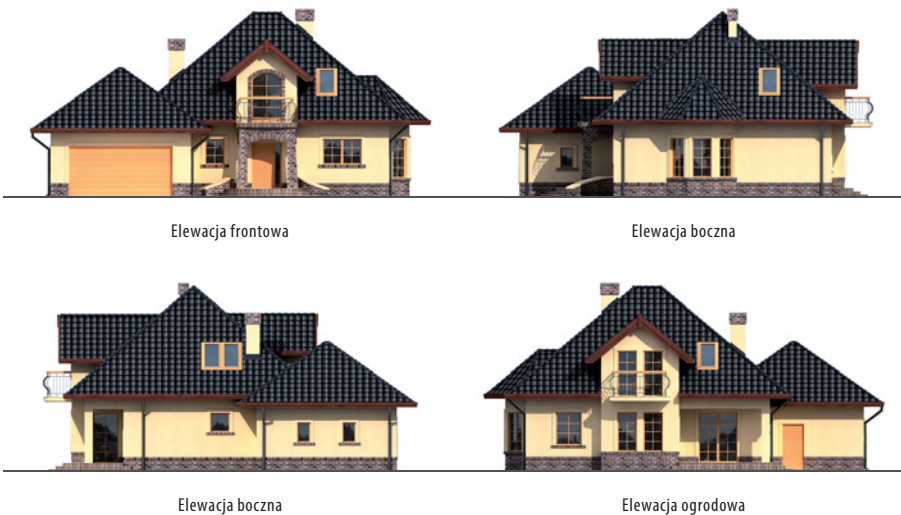
Autorzy: Justyna Greszta-Abramowicz, Marcin Abramowicz



<b>Powierzchnia użytkowa</b>	<b>133,0 m<sup>2</sup></b>
<b>+ garaż</b>	<b>33,5 m<sup>2</sup></b>
Powierzchnia zabudowy	159,0 m <sup>2</sup>
Wysokość budynku	8,5 m
Powierzchnia dachu	268,6 m <sup>2</sup>
Kubatura netto	562,6 m <sup>3</sup>
Kąt nachylenia dachu	40 °
Minimalne wymiary działki	24,57x23,02 m



# Saturn III

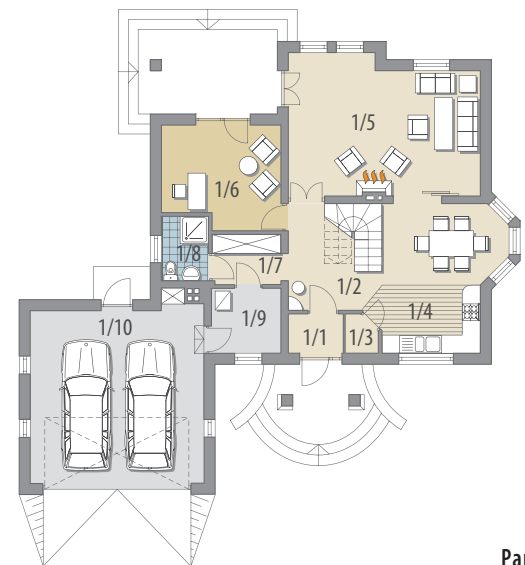


Elewacja frontowa

Elewacja boczna

Elewacja boczna

Elewacja ogrodowa



Parter

**OPIS:** Budynek niepodpiwniczony, przeznaczony dla 4-5-osobowej rodziny. Na parterze zlokalizowano część dzienną i gospodarczą, a na poddaszu znajdują się trzy sypialnie i łazienka. Dwustanowiskowy garaż dostępny poprzez pomieszczenie gospodarcze. Centralnie zlokalizowany kominek umożliwia rozprowadzenie ciepła po całym domu. Projekt dostępny w wersji z wiatą - Saturn oraz z garażem jednostanowiskowym - Saturn II.

**KONSTRUKCJA I WYKOŃCZENIE:** Ściany zewnętrzne z betonu komórkowego posadowione na betonowych fundamentach. Ściany wewnętrzne z bloczków wapienno-piaskowych. Strop gęstożebrowy. Elewacje pokryte tynkiem strukturalnym. Pokrycie dachu - dachówka ceramiczna lub cementowa.

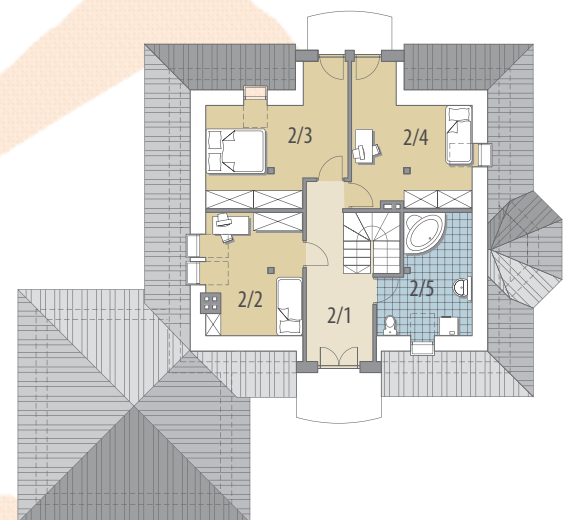


**Parter: - 81,2 m<sup>2</sup>**

1/1 wiatrołap	2,3 m <sup>2</sup>
1/2 hall	8,0 m <sup>2</sup>
1/3 spiżarnia	1,2 m <sup>2</sup>
1/4 kuchnia	
+ jadalnia	17,7 m <sup>2</sup>
1/5 pok. dzienny	27,7 m <sup>2</sup>
1/6 gabinet	12,6 m <sup>2</sup>
1/7 garderoba	3,7 m <sup>2</sup>
1/8 łazienka	3,2 m <sup>2</sup>
1/9 pom. gosp.	4,8 m <sup>2</sup>
1/10 garaż	33,5 m <sup>2</sup>

**Poddasze: - 51,8 m<sup>2</sup>**

2/1 hall	10,1 m <sup>2</sup>
2/2 pokój	9,2 m <sup>2</sup>
2/3 pokój	13,1 m <sup>2</sup>
2/4 pokój	12,4 m <sup>2</sup>
2/5 łazienka	7,0 m <sup>2</sup>



Poddasze